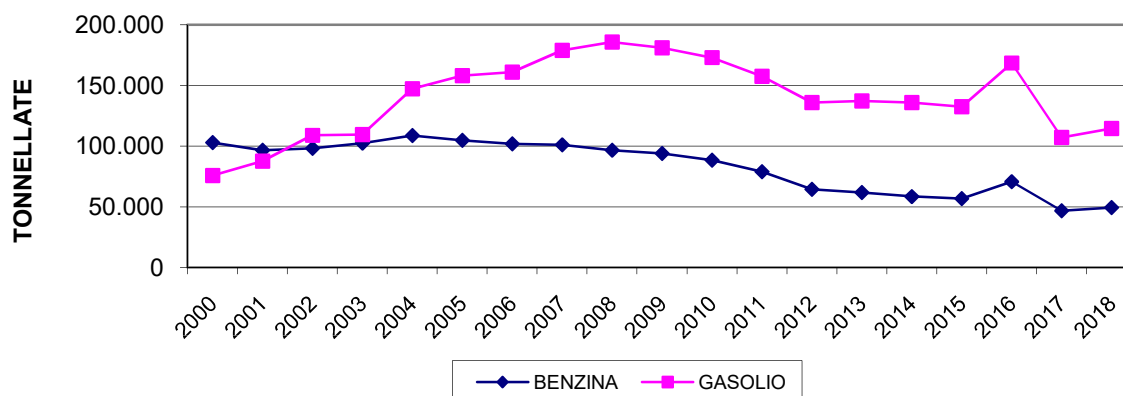


**PROVINCIA DI PISTOIA. VENDITE DI BENZINA E GASOLIO PER MOTORI (IN TONNELLATE)
PER TIPOLOGIA. SERIE STORICA**

ANNO	RETE ORDINARIA	RETE AUTOSTRADALE	EXTRA RETE	TOTALE
BENZINA				
2000	87.438	10.984	4.523	102.945
2001	84.891	6.479	5.183	96.553
2002	87.121	4.459	6.511	98.091
2003	87.546	8.728	6.201	102.475
2004	94.825	6.752	7.154	108.731
2005	90.640	5.840	8.334	104.814
2006	85.856	5.214	10.728	101.798
2007	79.423	4.970	16.559	100.952
2008	83.594	4.025	9.046	96.665
2009	80.818	2.027	11.067	93.912
2010	74.310	1.748	12.286	88.344
2011	61.175	1.465	16.255	78.895
2012	48.664	1.135	14.675	64.474
2013	37.858	710	23.135	61.703
2014	38.771	891	18.809	58.471
2015	33.263	845	22.598	56.706
2016	28.369	764	41.498	70.631
2017	27.042	722	18.953	46.717
2018	25.375	652	23.291	49.318
GASOLIO				
2000	38.358	12.545	24.949	75.852
2001	45.000	7.897	34.898	87.795
2002	54.406	5.980	48.638	109.024
2003	57.295	14.589	37.748	109.632
2004	70.869	13.948	62.631	147.448
2005	80.555	12.919	64.776	158.250
2006	89.910	13.155	58.078	161.143
2007	95.514	14.081	69.449	179.044
2008	115.635	12.426	57.884	185.945
2009	121.846	6.525	52.773	181.144
2010	120.043	6.053	47.031	173.127
2011	98.519	6.029	53.206	157.754
2012	83.803	4.823	47.485	136.111
2013	64.204	3.184	69.974	137.362
2014	67.487	3.855	64.778	136.120
2015	62.424	3.411	66.770	132.605
2016	57.388	3.060	108.183	168.631
2017	54.904	2.684	49.668	107.256
2018	53.626	2.686	58.362	114.674

**PROVINCIA DI PISTOIA - VENDITE DI BENZINA E GASOLIO PER MOTORI
SERIE STORICA 2000-2018**



**PROVINCIA DI PISTOIA. VENDITE DI GASOLIO (IN TONNELLATE) PER TIPOLOGIA D'USO.
SERIE STORICA**

ANNO	GASOLIO MOTORI	GASOLIO RISCALDAMENTO	GASOLIO AGRICOLO	TOTALE
1995	69.669	19.646	4.714	94.029
1996	65.928	21.857	4.744	92.529
1997	65.748	17.848	4.705	88.301
1998	72.007	17.420	5.913	95.340
1999	72.785	17.015	6.821	96.621
2000	75.852	20.744	4.845	101.441
2001	87.795	17.746	4.459	110.000
2002	109.024	15.499	6.601	131.124
2003	109.632	15.001	9.474	134.107
2004	147.448	18.522	6.844	172.814
2005	158.250	19.569	9.066	186.885
2006	161.143	15.974	7.988	185.105
2007	179.044	12.181	6.675	197.900
2008	185.945	11.286	6.681	203.912
2009	181.144	11.232	6.825	199.201
2010	173.127	9.655	5.705	188.487
2011	157.754	7.956	6.044	171.754
2012	136.111	9.732	3.488	149.331
2013	137.362	9.212	4.650	151.224
2014	136.120	7.126	5.262	148.508
2015	132.605	7.122	4.879	144.606
2016	168.631	6.813	5.422	180.866
2017	107.256	7.963	6.678	121.897
2018	114.674	8.311	4.817	127.802

**PROVINCIA DI PISTOIA. VENDITE DI OLIO COMBUSTIBILE E ALTRI PRODOTTI (IN TONNELLATE).
SERIE STORICA**

ANNO	OLIO COMBUSTIBILE	GPL		LUBRIFICANTI
		TOTALE	DI CUI AUTOTRAZIONE	
1998	13.809	14.737	2.452	2.048
1999	10.000	24.518	3.426	2.026
2000	11.875	21.936	3.646	1.994
2001	7.111	16.226	3.211	1.989
2002	7.124	14.749	2.500	2.060
2003	8.958	14.656	2.647	2.170
2004	6.875	13.899	2.186	2.133
2005	6.879	15.507	3.336	2.147
2006	5.371	13.920	3.474	2.060
2007	3.548	12.856	3.887	1.906
2008	990	12.907	4.216	1.447
2009	343	14.278	5.326	1.054
2010	0	17.828	7.549	992
2011	0	16.563	8.531	901
2012	0	18.022	10.423	835
2013	348	22.201	12.183	901
2014	1.379	18.629	6.490	2.055
2015	970	22.162	5.851	1.915
2016	1.002	26.035	8.201	1.897
2017	911	23.969	4.833	1.824
2018	1.248	23.013	6.503	1.662

Fonte: Ministero dello Sviluppo Economico - Statistiche dell'energia - Bollettino Petrolifero.

PROVINCIA DI PISTOIA. CONSUMI DI GAS NATURALE (IN MILIONI DI STANDARD METRI CUBI DA 38,1 MJ). SERIE STORICA.

ANNO	INDUSTRIALE	TERMOELETTRICO	RETI DI DISTRIBUZIONE	TOTALE
2004	51,8	0,0	180,0	231,8
2005	53,8	0,0	197,5	251,2
2006	55,1	0,0	181,3	236,4
2007	56,0	0,0	175,1	231,1
2008	31,6	0,0	181,9	213,4
2009	22,5	0,0	184,8	207,3
2010	19,3	0,0	171,3	190,6
2011	30,5	0,0	297,7	328,2
2012	35,5	0,0	122,8	158,3
2013	37,0	0,0	190,6	227,6
2014	32,9	0,0	99,4	132,3
2015	22,7	0,0	151,7	174,4
2016	14,9	0,0	203,9	218,8
2017	31,1	0,0	77,0	108,1
2018	34,1	0,0	75,9	110,0

Elaborazione Ministero dello Sviluppo Economico - Dipartimento per l'Energia - DGSAIE - su dati SNAM Rete Gas, S.G.I. s.p.a. ed altre.