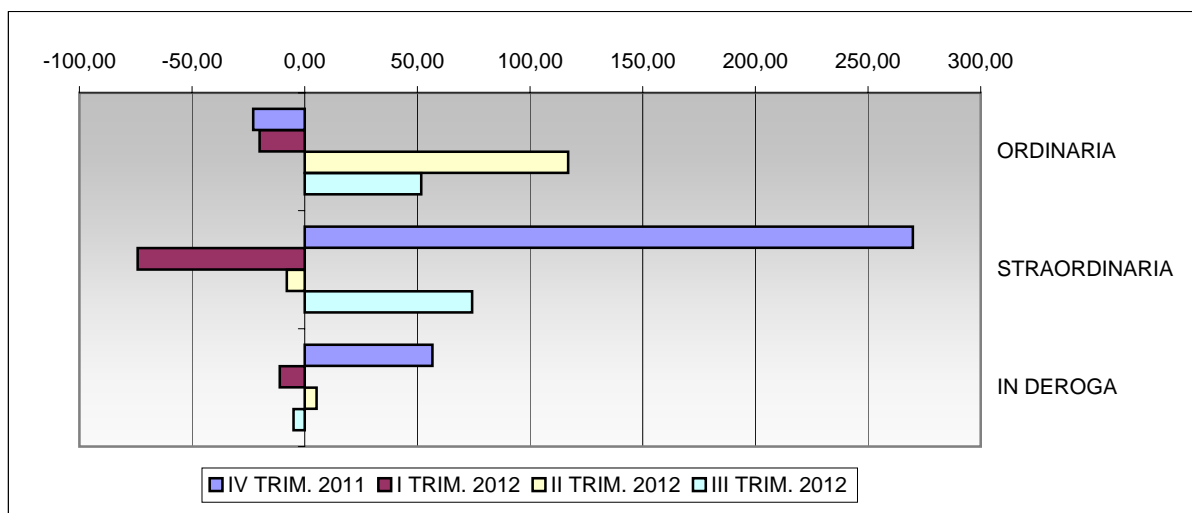


**PROVINCIA DI PISTOIA. ORE DI CASSA INTEGRAZIONE AUTORIZZATE PER LE PRINCIPALI ATTIVITA' ECONOMICHE. VALORI ASSOLUTI E VARIAZIONI % SU STESSO TRIMESTRE ANNO PRECEDENTE.**

ATTIVITA' ECONOMICA	IV TRIM. 2011		I TRIM. 2012		II TRIM. 2012		III TRIM. 2012	
<b>INDUSTRIA di cui:</b>	<b>1.146.531</b>	<b>129,97</b>	<b>644.019</b>	<b>-54,71</b>	<b>836.963</b>	<b>15,68</b>	<b>545.345</b>	<b>47,45</b>
Legno	41.853	2,74	42.627	7,21	181.577	73,28	52.469	-14,41
Alimentari	475	27,35	17.348	2.589,61	4.367	717,79	14.907	315,12
Metallurgiche		-	2.600	-93,69	0	-	2.600	-
Meccaniche	944.554	1.758,77	34.554	-96,49	78.510	6,98	34.188	-17,53
Tessili	43.174	-66,12	113.044	31,78	170.110	-26,89	13.006	-89,25
Abbigliamento	21.018	47,10	33.745	52,64	30.113	17,04	40.397	59,88
Chimiche	67.175	-59,37	260.325	4.022,33	32.161	-82,43	241.020	4.225,56
Pelli, cuoio e calzature	18.370	-45,58	5.827	-75,84	214.948	361,01	20.930	-2,34
Lavorazione minerali non metalliferi	882	-42,35	2.344	62,78	2.431	-66,01	3.795	404,65
Carta, stampa ed editoria	7.942	38,19	50.129	-72,00	95.920	107,82	76.194	19,02
Installazione impianti per l'edilizia	1.080	-93,60	59.529	221,00	18.042	430,49	14.559	2.418,86
Trasporti e comunicazioni		-100,00	18.887	2.748,72	4.778	-	27.772	57,74
<b>ARTIGIANATO di cui:</b>	<b>112.633</b>	<b>-55,77</b>	<b>228.819</b>	<b>3,80</b>	<b>276.918</b>	<b>46,49</b>	<b>110.386</b>	<b>-31,08</b>
Legno	38.299	-48,42	61.034	-15,66	58.717	35,74	17.121	-69,01
Alimentari	2.295	-76,30		-100,00	4.536	3,99	398	-87,09
Metallurgiche		-100,00		-100,00	0	-	0	-
Meccaniche	10.249	-54,12	29.248	186,41	59.783	235,39	26.834	140,97
Tessili	8.885	-82,82	57.040	15,25	46.930	56,69	27.033	8,16
Abbigliamento	30.011	-4,92	26.690	-31,22	38.326	172,63	18.081	-11,43
Chimiche	10.320	98,31	12.094	60,10	13.640	4,47	3.966	141,83
Pelli, cuoio e calzature	6.056	-73,66	15.372	-9,38	15.728	-33,22	5.068	-63,76
Lavorazione minerali non metalliferi	840	-65,57	2.208	-34,75	4.056	43,22	1.586	-0,88
Carta, stampa ed editoria	1.138	-68,91	4.776	71,43	3.508	256,50	356	-74,93
Installazione impianti per l'edilizia	2.606	-83,55	12.352	237,30	18.425	-23,72	5.104	-71,45
Trasporti e comunicazioni		-100,00		-100,00	2.760	57,53	3.525	15,20
<b>GESTIONE EDILIZIA</b>	<b>45.275</b>	<b>-27,48</b>	<b>83.152</b>	<b>1,67</b>	<b>97.873</b>	<b>281,75</b>	<b>51.345</b>	<b>176,69</b>
<b>COMMERCIO</b>	<b>901.054</b>	<b>214,74</b>	<b>106.766</b>	<b>-69,26</b>	<b>117.619</b>	<b>-59,19</b>	<b>47.240</b>	<b>20,70</b>
<b>SETTORI VARI</b>	<b>1.139</b>	<b>630,13</b>	<b>4.550</b>	<b>-</b>	<b>1.224</b>	<b>-</b>	<b>1.095</b>	<b>-69,65</b>
<b>TOTALE COMPLESSIVO</b>	<b>2.206.632</b>	<b>100,22</b>	<b>1.067.306</b>	<b>-48,48</b>	<b>1.330.597</b>	<b>8,49</b>	<b>755.411</b>	<b>27,75</b>
di cui								
<b>ORDINARIA</b>	<b>116.496</b>	<b>-22,81</b>	<b>163.961</b>	<b>-20,07</b>	<b>204.185</b>	<b>116,85</b>	<b>127.003</b>	<b>51,75</b>
<b>STRAORDINARIA</b>	<b>1.041.087</b>	<b>269,93</b>	<b>310.568</b>	<b>-74,12</b>	<b>455.186</b>	<b>-8,00</b>	<b>320.819</b>	<b>74,34</b>
<b>IN DEROGA</b>	<b>1.049.049</b>	<b>56,63</b>	<b>592.777</b>	<b>-11,01</b>	<b>671.226</b>	<b>5,29</b>	<b>307.589</b>	<b>-4,95</b>



Fonte: INPS. Elaborazioni: Ufficio Statistica Provincia di Pistoia.