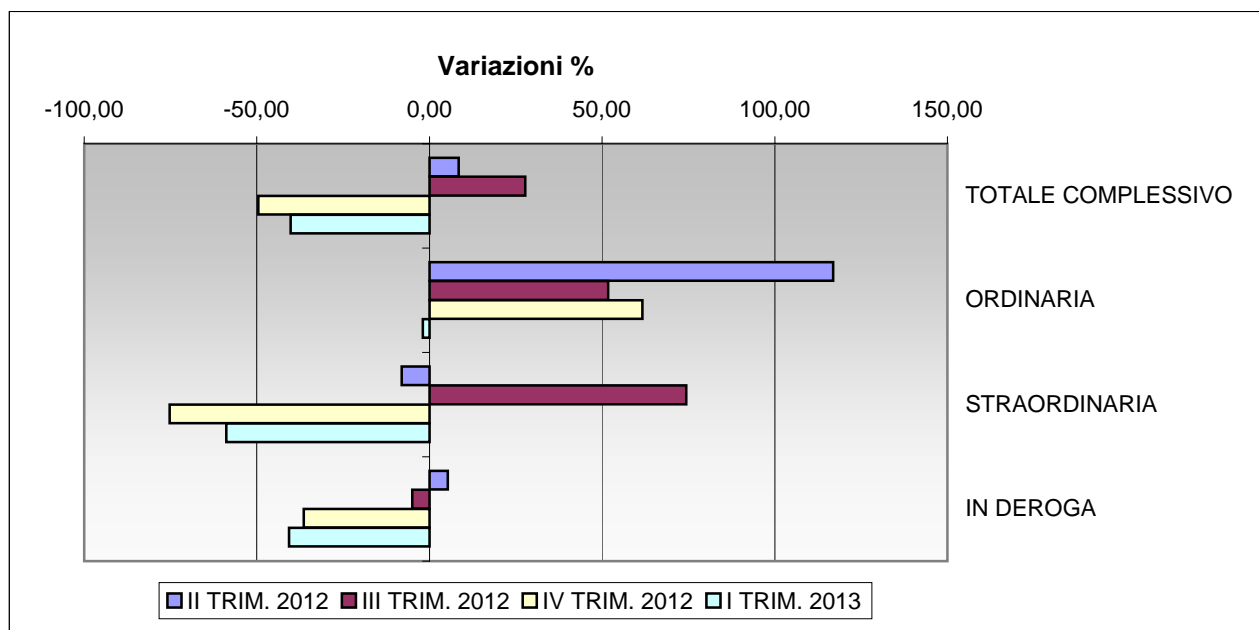


PROVINCIA DI PISTOIA. ORE DI CASSA INTEGRAZIONE AUTORIZZATE PER LE PRINCIPALI ATTIVITA' ECONOMICHE. VALORI ASSOLUTI E VARIAZIONI % SU STESSO TRIMESTRE ANNO PRECEDENTE (*).

ATTIVITA' ECONOMICA	II TRIM. 2012		III TRIM. 2012		IV TRIM. 2012		I TRIM. 2013	
INDUSTRIA di cui:	836.507	15,62	545.402	47,47	613.348	-46,50	359.021	-53,15
Legno	181.585	73,28	52.472	-14,41	96.744	131,15	67.756	-1,54
Alimentari	4.389	721,91	14.947	316,24	6.210	1.207,37	11.572	-38,43
Metallurgiche	0	-	2.600	-	49.920	-	832	-68,00
Meccaniche	78.259	6,64	34.189	-17,53	66.344	-92,98	46.039	0,62
Tessili	170.113	-26,89	13.006	-89,25	161.590	274,28	39.343	-67,20
Abbigliamento	30.127	17,09	40.400	59,89	20.540	-2,27	32.345	-27,17
Chimiche	32.161	-82,43	241.020	4.225,56	20.506	-69,47	46.904	-82,12
Pelli, cuoio e calzature	214.949	361,02	20.937	-2,31	12.219	-33,48	47.784	111,64
Lavorazione minerali non metalliferi	2.184	-69,46	3.795	404,65	16.755	1.799,66	10.712	357,00
Carta, stampa ed editoria	95.923	107,83	76.195	19,02	107.959	1.259,34	8.049	-91,70
Installazione impianti per l'edilizia	18.032	430,20	14.559	2.418,86	27.531	2.449,17	26.617	-55,29
Trasporti e comunicazioni	4.778	-	27.772	57,74	23.614	-	2.272	-88,07
ARTIGIANATO di cui:	276.918	46,49	110.386	-31,08	279.179	147,87	151.815	-46,21
Legno	58.717	35,74	17.121	-69,01	52.283	36,51	14.620	-77,91
Alimentari	4.536	3,99	398	-87,09	9.122	297,47	4.488	1.311,32
Metallurgiche	0	-	0	-	812	-	3.370	-
Meccaniche	59.783	235,39	26.834	140,97	64.481	529,14	32.998	-11,81
Tessili	46.930	56,69	27.033	8,16	42.673	380,28	33.891	-48,34
Abbigliamento	38.326	172,63	18.081	-11,43	44.141	47,08	25.506	-48,89
Chimiche	13.640	4,47	3.966	141,83	16.184	56,82	1.942	-85,26
Pelli, cuoio e calzature	15.728	-33,22	5.068	-63,76	13.619	124,88	1.576	-91,16
Lavorazione minerali non metalliferi	4.056	43,22	1.586	-0,88	480	-42,86	2.520	-13,70
Carta, stampa ed editoria	3.508	256,50	356	-74,93	3.460	204,04	1.238	-76,88
Installazione impianti per l'edilizia	18.425	-23,72	5.104	-71,45	16.899	548,47	17.833	31,01
Trasporti e comunicazioni	2.760	57,53	3.525	15,20	5.658	-	2.586	447,88
GESTIONE EDILIZIA	98.124	282,73	51.354	176,74	72.146	59,35	107.033	3,64
COMMERCIO	117.619	-59,19	47.240	20,70	144.891	-83,92	151.275	14,10
SETTORI VARI	1.224	-	1.095	-69,65	3.473	204,92	1.604	-65,30
TOTALE COMPLESSIVO	1.330.392	8,48	755.477	27,76	1.113.037	-49,56	770.748	-40,20
di cui								
ORDINARIA	204.227	116,89	127.003	51,75	188.298	61,63	188.110	-1,90
STRAORDINARIA	454.939	-8,05	320.819	74,34	258.124	-75,21	154.111	-58,84
IN DEROGA	671.226	5,29	307.589	-4,95	666.615	-36,46	428.527	-40,71



(*) = Dati aggiornati dall'Inps il 2 giugno 2015.

Fonte: INPS. Elaborazioni: Ufficio Statistica Provincia di Pistoia.