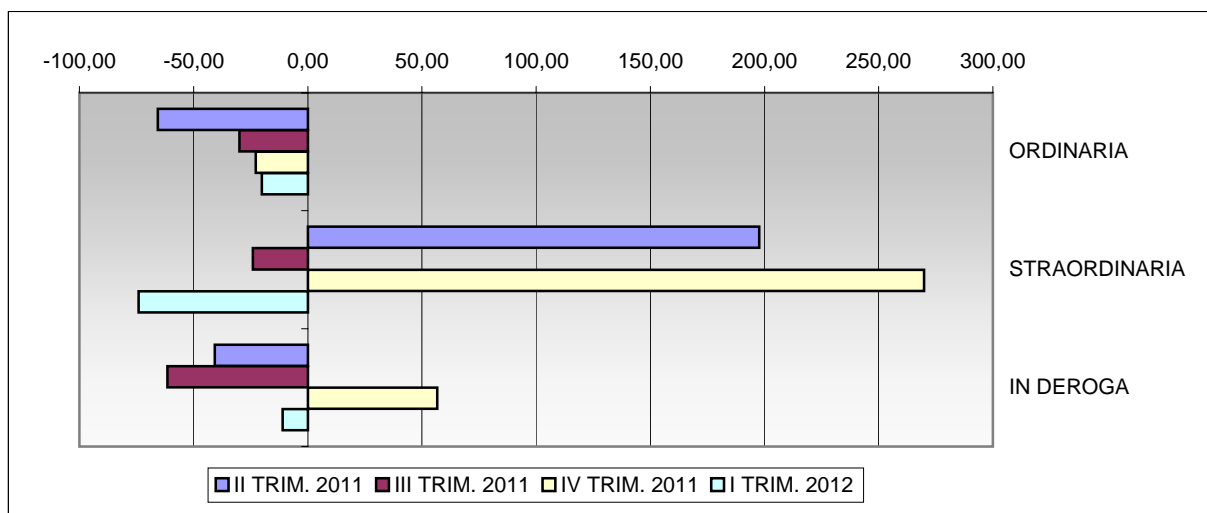


**PROVINCIA DI PISTOIA. ORE DI CASSA INTEGRAZIONE AUTORIZZATE PER LE PRINCIPALI ATTIVITA' ECONOMICHE. VALORI ASSOLUTI E VARIAZIONI % SU STESSO TRIMESTRE ANNO PRECEDENTE.**

ATTIVITA' ECONOMICA	II TRIM. 2011		III TRIM. 2011		IV TRIM. 2011		I TRIM. 2012	
<b>INDUSTRIA di cui:</b>	<b>723.516</b>	<b>50,04</b>	<b>369.849</b>	<b>-40,22</b>	<b>1.146.531</b>	<b>129,97</b>	<b>644.019</b>	<b>-54,71</b>
Legno	104.790	9,41	61.303	11,50	41.853	2,74	42.627	7,21
Alimentari	534	-75,04	3.591	313,23	475	27,35	17.348	2.589,61
Metallurgiche		-		-100,00		-	2.600	-93,69
Meccaniche	73.385	9,66	41.456	2,15	944.554	1.758,77	34.554	-96,49
Tessili	232.675	91,08	120.935	-43,26	43.174	-66,12	113.044	31,78
Abbigliamento	25.729	-2,68	25.267	41,49	21.018	47,10	33.745	52,64
Chimiche	183.070	235,88	5.572	-96,56	67.175	-59,37	260.325	4.022,33
Pelli, cuoio e calzature	46.625	-6,32	21.431	42,96	18.370	-45,58	5.827	-75,84
Lavorazione minerali non metalliferi	7.152	32,94	752	-80,93	882	-42,35	2.344	62,78
Carta, stampa ed editoria	46.155	-15,38	64.018	-41,74	7.942	38,19	50.129	-72,00
Installazione impianti per l'edilizia	3.401	27,67	578	70,00	1.080	-93,60	59.529	221,00
Trasporti e comunicazioni		-100,00	17.606	-		-100,00	18.887	2.748,72
<b>ARTIGIANATO di cui:</b>	<b>189.030</b>	<b>-63,65</b>	<b>160.156</b>	<b>-11,57</b>	<b>112.633</b>	<b>-55,77</b>	<b>228.819</b>	<b>3,80</b>
Legno	43.258	-59,52	55.243	32,85	38.299	-48,42	61.034	-15,66
Alimentari	4.362	-52,47	3.083	111,74	2.295	-76,30		-100,00
Metallurgiche		-100,00		-		-100,00		-100,00
Meccaniche	17.825	-58,45	11.136	-10,78	10.249	-54,12	29.248	186,41
Tessili	29.950	-82,19	24.994	-45,05	8.885	-82,82	57.040	15,25
Abbigliamento	14.058	-81,60	20.414	15,16	30.011	-4,92	26.690	-31,22
Chimiche	13.056	30,20	1.640	-84,56	10.320	98,31	12.094	60,10
Pelli, cuoio e calzature	23.551	-64,30	13.986	-47,58	6.056	-73,66	15.372	-9,38
Lavorazione minerali non metalliferi	2.832	38,42	1.600	-	840	-65,57	2.208	-34,75
Carta, stampa ed editoria	984	-88,84	1.420	-60,68	1.138	-68,91	4.776	71,43
Installazione impianti per l'edilizia	24.154	56,24	17.876	38,77	2.606	-83,55	12.352	237,30
Trasporti e comunicazioni	1.752	-71,97	3.060	-51,07		-100,00		-100,00
<b>GESTIONE EDILIZIA</b>	<b>25.638</b>	<b>-65,66</b>	<b>18.557</b>	<b>-53,59</b>	<b>45.275</b>	<b>-27,48</b>	<b>83.152</b>	<b>1,67</b>
<b>COMMERCIO</b>	<b>288.244</b>	<b>-34,25</b>	<b>39.137</b>	<b>-89,13</b>	<b>901.054</b>	<b>214,74</b>	<b>106.766</b>	<b>-69,26</b>
<b>SETTORI VARI</b>	<b>0</b>	<b>-100,00</b>	<b>3.608</b>	<b>431,37</b>	<b>1.139</b>	<b>630,13</b>	<b>4.550</b>	<b>-</b>
<b>TOTALE COMPLESSIVO</b>	<b>1.226.428</b>	<b>-19,11</b>	<b>591.307</b>	<b>-50,74</b>	<b>2.206.632</b>	<b>100,22</b>	<b>1.067.306</b>	<b>-48,48</b>
di cui								
<b>ORDINARIA</b>	<b>94.160</b>	<b>-65,62</b>	<b>83.692</b>	<b>-29,89</b>	<b>116.496</b>	<b>-22,81</b>	<b>163.961</b>	<b>-20,07</b>
<b>STRAORDINARIA</b>	<b>494.749</b>	<b>197,62</b>	<b>184.016</b>	<b>-24,05</b>	<b>1.041.087</b>	<b>269,93</b>	<b>310.568</b>	<b>-74,12</b>
<b>IN DEROGA</b>	<b>637.519</b>	<b>-40,76</b>	<b>323.599</b>	<b>-61,42</b>	<b>1.049.049</b>	<b>56,63</b>	<b>592.777</b>	<b>-11,01</b>



Fonte: INPS. Elaborazioni: Ufficio Statistica Provincia di Pistoia.