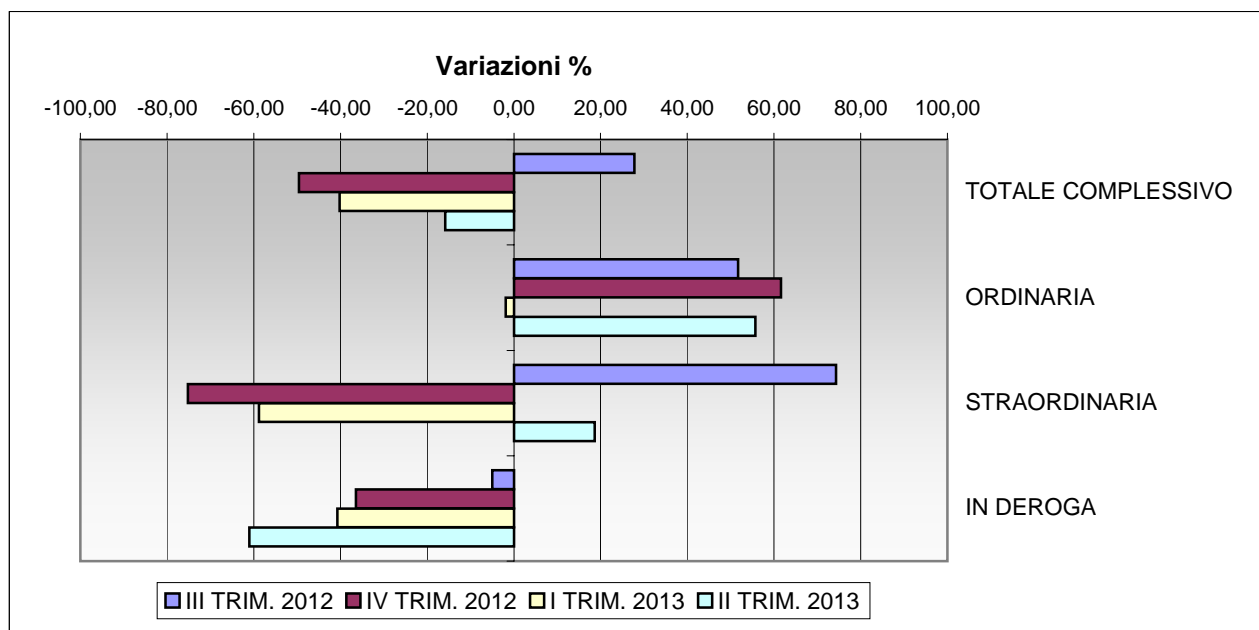


PROVINCIA DI PISTOIA. ORE DI CASSA INTEGRAZIONE AUTORIZZATE PER LE PRINCIPALI ATTIVITA' ECONOMICHE. VALORI ASSOLUTI E VARIAZIONI % SU STESSO TRIMESTRE ANNO PRECEDENTE (*).

ATTIVITA' ECONOMICA	III TRIM. 2012		IV TRIM. 2012		I TRIM. 2013		II TRIM. 2013	
INDUSTRIA di cui:	545.402	47,47	613.348	-46,50	359.021	-53,15	772.421	-7,66
Legno	52.472	-14,41	96.744	131,15	67.756	-1,54	86.530	-52,35
Alimentari	14.947	316,24	6.210	1.207,37	11.572	-38,43	3.235	-26,29
Metallurgiche	2.600	-	49.920	-	832	-68,00	-	-
Meccaniche	34.189	-17,53	66.344	-92,98	46.039	0,62	156.088	99,45
Tessili	13.006	-89,25	161.590	274,28	39.343	-67,20	96.107	-43,50
Abbigliamento	40.400	59,89	20.540	-2,27	32.345	-27,17	31.485	4,51
Chimiche	241.020	4.225,56	20.506	-69,47	46.904	-82,12	26.895	-16,37
Pelli, cuoio e calzature	20.937	-2,31	12.219	-33,48	47.784	111,64	32.451	-84,90
Lavorazione minerali non metalliferi	3.795	404,65	16.755	1.799,66	10.712	357,00	29.189	1.236,49
Carta, stampa ed editoria	76.195	19,02	107.959	1.259,34	8.049	-91,70	261.742	172,87
Installazione impianti per l'edilizia	14.559	2.418,86	27.531	2.449,17	26.617	-55,29	28.929	60,43
Trasporti e comunicazioni	27.772	57,74	23.614	-	2.272	-88,07	8.011	67,66
ARTIGIANATO di cui:	110.386	-31,08	279.179	147,87	151.815	-46,21	135.351	-51,12
Legno	17.121	-69,01	52.283	36,51	14.620	-77,91	19.599	-66,62
Alimentari	398	-87,09	9.122	297,47	4.488	1.311,32	804	-82,28
Metallurgiche	0	-	812	-	3.370	-	-	-
Meccaniche	26.834	140,97	64.481	529,14	32.998	-11,81	27.302	-54,33
Tessili	27.033	8,16	42.673	380,28	33.891	-48,34	32.676	-30,37
Abbigliamento	18.081	-11,43	44.141	47,08	25.506	-48,89	18.386	-52,03
Chimiche	3.966	141,83	16.184	56,82	1.942	-85,26	8.482	-37,82
Pelli, cuoio e calzature	5.068	-63,76	13.619	124,88	1.576	-91,16	9.376	-40,39
Lavorazione minerali non metalliferi	1.586	-0,88	480	-42,86	2.520	-13,70	2.120	-47,73
Carta, stampa ed editoria	356	-74,93	3.460	204,04	1.238	-76,88	4.283	22,09
Installazione impianti per l'edilizia	5.104	-71,45	16.899	548,47	17.833	31,01	8.771	-52,40
Trasporti e comunicazioni	3.525	15,20	5.658	-	2.586	447,88	960	-65,22
GESTIONE EDILIZIA	51.354	176,74	72.146	59,35	107.033	3,64	142.024	44,74
COMMERCIO	47.240	20,70	144.891	-83,92	151.275	14,10	65.983	-43,90
SETTORI VARI	1.095	-69,65	3.473	204,92	1.604	-65,30	3.504	186,27
TOTALE COMPLESSIVO	755.477	27,76	1.113.037	-49,56	770.748	-40,20	1.119.283	-15,87
di cui								
ORDINARIA	127.003	51,75	188.298	61,63	188.110	-1,90	318.024	55,72
STRAORDINARIA	320.819	74,34	258.124	-75,21	154.111	-58,84	539.599	18,61
IN DEROGA	307.589	-4,95	666.615	-36,46	428.527	-40,71	261.660	-61,02



(*) = Dati aggiornati dall'Inps il 2 giugno 2015.

Fonte: INPS. Elaborazioni: Ufficio Statistica Provincia di Pistoia.