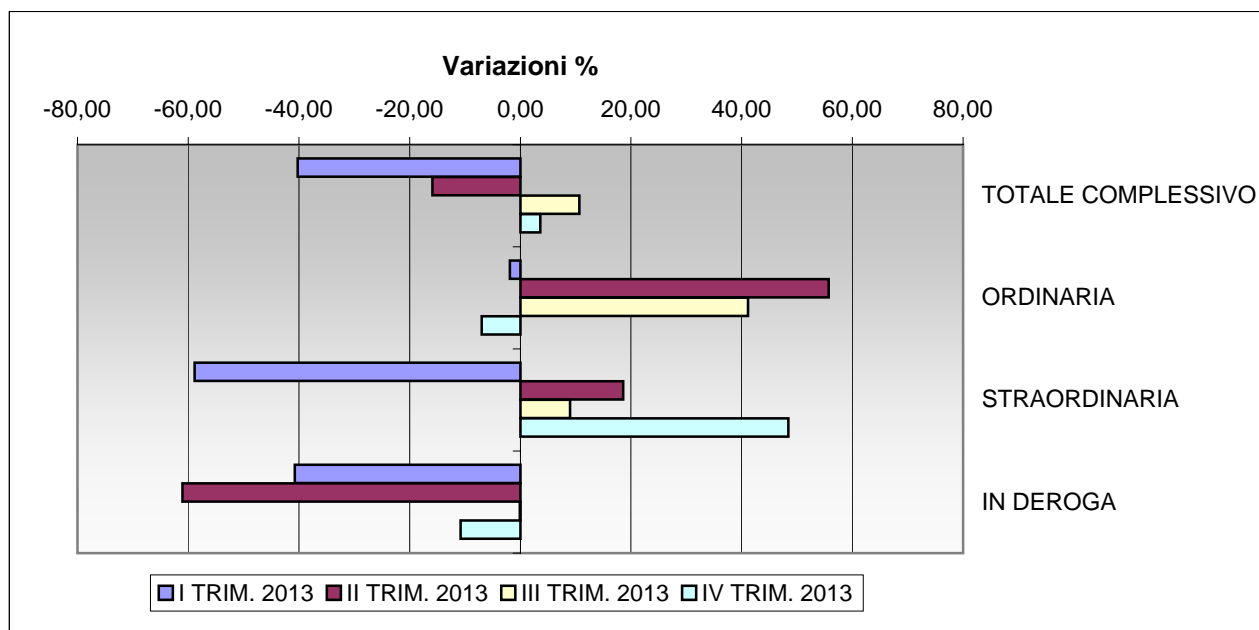


PROVINCIA DI PISTOIA. ORE DI CASSA INTEGRAZIONE AUTORIZZATE PER LE PRINCIPALI ATTIVITA' ECONOMICHE. VALORI ASSOLUTI E VARIAZIONI % SU STESSO TRIMESTRE ANNO PRECEDENTE (*).

ATTIVITA' ECONOMICA	I TRIM. 2013		II TRIM. 2013		III TRIM. 2013		IV TRIM. 2013	
INDUSTRIA di cui:	359.021	-53,15	772.421	-7,66	449.151	-17,65	559.680	-8,75
Legno	67.756	-1,54	86.530	-52,35	83.297	58,75	131.105	35,52
Alimentari	11.572	-38,43	3.235	-26,29	4.664	-68,80	6.128	-1,32
Metallurgiche	832	-68,00		-	608	-76,62	47.424	-5,00
Meccaniche	46.039	0,62	156.088	99,45	36.428	6,55	61.828	-6,81
Tessili	39.343	-67,20	96.107	-43,50	165.080	1.169,26	45.034	-72,13
Abbigliamento	32.345	-27,17	31.485	4,51	42.443	5,06	24.477	19,17
Chimiche	46.904	-82,12	26.895	-16,37	46.970	-80,51	450	-97,81
Pelli, cuoio e calzature	47.784	111,64	32.451	-84,90	8.511	-59,35	175.614	1.337,22
Lavorazione minerali non metalliferi	10.712	357,00	29.189	1.236,49	38.480	913,97	24.657	47,16
Carta, stampa ed editoria	8.049	-91,70	261.742	172,87	13.169	-82,72	8.462	-92,16
Installazione impianti per l'edilizia	26.617	-55,29	28.929	60,43	4.995	-65,69	6.713	-75,62
Trasporti e comunicazioni	2.272	-88,07	8.011	67,66	1.549	-94,42	15.022	-36,39
ARTIGIANATO di cui:	151.815	-46,21	135.351	-51,12	158.007	43,14	287.176	2,86
Legno	14.620	-77,91	19.599	-66,62	34.954	104,16	46.159	-11,71
Alimentari	4.488	1.311,32	804	-82,28	4.671	1.073,62	8.745	-4,13
Metallurgiche	3.370	-		-		-	992	22,17
Meccaniche	32.998	-11,81	27.302	-54,33	30.309	12,95	69.223	7,35
Tessili	33.891	-48,34	32.676	-30,37	36.902	36,51	51.913	21,65
Abbigliamento	25.506	-48,89	18.386	-52,03	17.971	-0,61	49.616	12,40
Chimiche	1.942	-85,26	8.482	-37,82	3.784	-4,59	11.756	-27,36
Pelli, cuoio e calzature	1.576	-91,16	9.376	-40,39	12.624	149,09	23.884	75,37
Lavorazione minerali non metalliferi	2.520	-13,70	2.120	-47,73	1.976	24,59	3.276	582,50
Carta, stampa ed editoria	1.238	-76,88	4.283	22,09	8.437	2.269,94	4.549	31,47
Installazione impianti per l'edilizia	17.833	31,01	8.771	-52,40		-100,00		-100,00
Trasporti e comunicazioni	2.586	447,88	960	-65,22	552	-84,34	5.089	-10,06
GESTIONE EDILIZIA	107.033	3,64	142.024	44,74	106.120	106,64	159.135	120,57
COMMERCIO	151.275	14,10	65.983	-43,90	120.342	154,75	142.133	-1,90
SETTORI VARI	1.604	-65,30	3.504	186,27	2.662	143,11	4.926	41,84
TOTALE COMPLESSIVO	770.748	-40,20	1.119.283	-15,87	836.282	10,70	1.153.050	3,59
di cui								
ORDINARIA	188.110	-1,90	318.024	55,72	179.280	41,16	175.184	-6,96
STRAORDINARIA	154.111	-58,84	539.599	18,61	349.693	9,00	383.123	48,43
IN DEROGA	428.527	-40,71	261.660	-61,02	307.309	-0,09	594.743	-10,78



(*) = Dati aggiornati dall'Inps il 2 giugno 2015.

Fonte: INPS. Elaborazioni: Ufficio Statistica Provincia di Pistoia.