

PROVINCIA DI PISTOIA. INCIDENZA MEDIA DEL MOVIMENTO TURISTICO MENSILE PROVENIENTE DALL'ITALIA SUL TOTALE ANNO (2002-2011) PER COMUNE E SISTEMI LOCALI.

COMUNE	ITALIA																									
	GENNAIO		FEBBRAIO		MARZO		APRILE		MAGGIO		GIUGNO		LUGLIO		AGOSTO		SETTEMBRE		OTTOBRE		NOVEMBRE		DICEMBRE		TOTALE	
	ARR	PRE	ARR	PRE	ARR	PRE	ARR	PRE	ARR	PRE	ARR	PRE	ARR	PRE	ARR	PRE	ARR	PRE	ARR	PRE	ARR	PRE	ARR	PRE	ARR	PRE
ABETONE	19,8	18,1	22,1	20,0	19,7	17,5	2,9	2,0	0,4	0,4	2,0	1,5	8,2	10,7	12,7	18,3	1,8	2,1	0,3	0,3	0,2	0,3	9,9	8,9	100,0	100,0
AGLIANA	8,2	7,9	7,6	7,5	9,0	9,0	9,4	8,9	9,0	9,1	9,7	9,0	9,2	9,8	3,9	5,0	9,3	8,8	8,5	8,6	9,1	9,0	7,0	7,4	100,0	100,0
BUGGIANO	3,7	6,5	4,2	7,9	5,5	6,6	14,9	9,9	8,4	8,4	7,0	6,7	8,8	8,0	17,8	14,6	9,7	8,2	8,1	7,9	4,6	6,9	7,5	8,5	100,0	100,0
CHIESINA UZZANESE	7,6	7,4	7,3	7,2	8,7	8,3	8,3	8,4	8,7	8,6	8,3	8,6	8,7	8,8	7,3	7,8	8,8	9,1	9,4	9,5	8,4	8,3	8,5	8,0	100,0	100,0
CUTIGLIANO	11,8	9,2	12,6	8,6	9,7	5,4	6,3	3,6	5,8	3,0	6,3	5,0	13,0	22,5	16,8	29,0	3,8	4,9	2,7	1,4	2,1	1,2	9,1	6,2	100,0	100,0
LAMPORECCHIO	4,3	5,0	4,8	4,7	6,6	7,2	13,2	11,2	8,4	8,6	10,1	8,9	13,0	12,2	12,1	16,4	9,3	8,4	6,5	5,8	5,5	5,7	6,2	5,9	100,0	100,0
LARCIANO	7,5	7,4	7,4	6,3	9,1	8,7	9,9	8,1	8,4	7,4	8,1	9,5	9,7	11,0	7,5	8,6	8,3	9,1	9,1	9,2	7,4	7,5	7,6	7,1	100,0	100,0
MARLIANA	1,6	1,4	2,4	1,2	3,6	1,4	18,8	8,0	8,8	4,1	6,7	4,1	18,1	28,4	17,9	39,5	7,0	5,3	5,1	2,3	3,3	1,8	7,1	2,6	100,0	100,0
MASSA E COZZILE	2,2	5,5	1,5	3,3	4,5	5,2	14,2	8,1	10,5	9,0	6,7	7,4	9,0	9,0	17,2	20,1	6,7	8,5	11,2	11,5	5,2	5,1	9,7	7,1	100,0	100,0
MONSUMMANO T.	7,8	8,0	7,2	5,7	8,5	6,9	9,4	8,9	8,7	8,0	7,5	7,6	6,9	7,8	7,9	12,3	7,9	8,9	9,5	8,9	9,2	8,2	9,4	8,6	100,0	100,0
MONTALE	7,5	7,9	7,3	7,7	7,9	8,3	9,2	8,3	10,8	10,6	9,6	9,0	9,6	9,6	3,4	4,3	8,4	8,5	9,1	8,4	9,5	9,7	7,7	7,5	100,0	100,0
MONTECATINI T.	3,7	3,3	4,7	3,2	10,8	8,0	18,5	14,4	12,0	10,0	8,2	9,2	6,4	8,8	7,9	12,2	8,8	13,3	8,1	9,2	5,3	4,2	5,6	4,3	100,0	100,0
PESCIA	5,9	6,9	6,0	5,7	9,1	8,9	12,4	12,0	11,1	9,6	7,9	6,9	7,0	7,0	8,7	12,6	9,2	8,1	8,8	7,8	6,4	6,5	7,5	8,1	100,0	100,0
PIEVE A NIEVOLE	6,4	6,2	5,0	3,5	7,1	5,5	12,9	12,2	10,0	7,8	8,6	8,3	7,1	8,5	9,0	14,1	8,2	11,4	9,6	8,0	7,3	7,1	8,9	7,3	100,0	100,0
PISTOIA	6,6	7,2	6,9	7,0	8,3	8,2	9,6	9,1	9,3	8,3	8,9	8,1	8,9	9,4	6,4	8,3	8,9	8,0	9,8	9,2	8,7	9,0	7,8	8,3	100,0	100,0
PITEGLIO	1,2	1,3	0,4	0,2	0,8	0,5	4,6	1,8	4,2	2,1	5,0	2,8	29,9	30,0	40,7	52,7	4,2	3,6	3,5	1,2	0,4	1,0	5,4	2,7	100,0	100,0
PONTE BUGGIANESE	4,8	4,7	6,1	6,4	7,6	6,1	10,4	8,0	8,8	7,9	8,6	9,0	8,0	9,2	9,5	13,8	9,6	9,1	9,5	9,8	8,5	8,6	8,5	7,5	100,0	100,0
QUARRATA	6,9	6,5	7,1	6,4	8,7	7,9	10,4	9,9	10,1	10,2	8,5	9,5	9,2	10,7	5,4	7,2	9,2	7,8	8,7	8,3	8,7	8,4	7,0	7,3	100,0	100,0
SAMBUCA PISTOIESE	2,1	3,5	1,4	2,3	3,8	1,2	3,8	1,6	6,0	2,7	10,6	6,8	27,2	24,2	23,6	29,8	9,3	11,7	4,6	7,6	3,1	3,8	4,3	4,8	100,0	100,0
SAN MARCELLO P.SE	4,3	2,6	3,8	1,9	4,9	2,3	5,8	2,5	8,2	3,1	10,0	7,3	18,4	27,4	21,8	38,6	7,2	5,4	4,4	2,9	3,3	2,0	7,9	3,8	100,0	100,0
SERRAVALLE P.SE	7,3	7,7	7,7	7,2	8,8	9,0	10,8	11,2	10,0	9,4	8,0	7,9	8,7	8,7	6,6	7,9	9,0	8,4	8,6	7,9	6,9	6,9	7,5	7,5	100,0	100,0
UZZANO	4,5	4,8	3,4	3,3	4,5	3,3	18,1	12,8	11,3	7,3	6,8	6,2	11,3	14,7	12,4	19,0	4,5	8,8	9,0	7,3	5,6	4,0	6,8	8,4	100,0	100,0
Quad. montano	14,7	11,9	16,1	12,5	14,2	10,4	4,5	2,7	3,3	1,8	4,5	3,7	11,6	18,0	15,5	26,1	3,4	3,7	1,7	1,3	1,3	0,9	9,3	6,9	100,0	100,0
Quad. metropolitano	6,9	7,3	7,1	7,0	8,5	8,4	9,9	9,5	9,6	8,8	8,7	8,3	8,9	9,4	6,2	7,8	9,0	8,1	9,3	8,8	8,3	8,6	7,6	8,0	100,0	100,0
Area Montalbano	7,0	7,1	7,1	6,1	8,4	7,8	10,7	10,1	9,4	8,8	8,2	8,3	8,9	9,5	7,7	11,0	8,7	8,5	8,6	7,9	7,6	7,4	7,8	7,5	100,0	100,0
AREA PISTOIESE	10,8	10,1	11,6	10,4	11,3	9,6	7,2	5,3	6,4	4,5	6,6	5,5	10,2	14,7	10,9	19,1	6,1	5,4	5,5	4,2	4,8	3,9	8,4	7,3	100,0	100,0
AREA VALDINIEVOLE	4,6	3,9	5,2	3,6	10,2	8,0	16,2	13,6	11,3	9,8	8,2	9,0	6,9	8,8	8,0	12,0	8,8	12,6	8,4	9,1	6,0	4,7	6,3	4,9	100,0	100,0
TOTALE	6,2	5,6	6,8	5,4	10,5	8,4	13,9	11,4	10,0	8,4	7,8	8,1	7,8	10,3	8,7	13,9	8,1	10,7	7,7	7,8	5,7	4,5	6,9	5,5	100,0	100,0

Fonte ed elaborazioni: Provincia di Pistoia.

PROVINCIA DI PISTOIA. INCIDENZA MEDIA DEL MOVIMENTO TURISTICO MENSILE PROVENIENTE DALL'ESTERO SUL TOTALE ANNO (2002-2011) PER COMUNE E SISTEMI LOCALI.

COMUNE	ESTERO																									
	GENNAIO		FEBBRAIO		MARZO		APRILE		MAGGIO		GIUGNO		LUGLIO		AGOSTO		SETTEMBRE		OTTOBRE		NOVEMBRE		DICEMBRE		TOTALE	
	ARR	PRE	ARR	PRE	ARR	PRE	ARR	PRE	ARR	PRE	ARR	PRE	ARR	PRE	ARR	PRE	ARR	PRE	ARR	PRE	ARR	PRE	ARR	PRE	ARR	PRE
ABETONE	14,4	15,1	21,6	27,0	20,8	23,9	5,7	6,0	1,8	1,1	4,1	2,0	11,7	7,4	9,2	7,7	4,2	2,3	0,5	0,6	0,4	1,5	5,7	5,3	100,0	100,0
AGLIANA	6,7	7,7	7,0	7,9	8,0	8,9	8,3	7,8	10,0	9,1	10,8	10,2	9,4	9,2	4,5	4,6	11,5	9,6	9,9	9,9	8,3	7,4	5,6	7,6	100,0	100,0
BUGGIANO	0,8	1,6	0,6	1,0	2,1	2,0	7,3	6,1	13,2	11,9	13,9	14,3	19,2	17,7	18,1	18,7	15,8	15,5	7,5	6,7	0,8	2,7	0,8	1,8	100,0	100,0
CHIESINA UZZANESE	6,2	6,4	6,2	5,8	7,8	6,6	8,5	8,0	9,1	8,9	9,1	8,9	10,6	10,6	9,8	10,4	10,0	11,1	9,0	9,8	7,3	7,1	6,4	6,4	100,0	100,0
CUTIGLIANO	1,6	1,8	2,8	3,1	16,4	17,3	12,3	8,9	11,4	8,6	9,8	8,5	16,0	21,5	12,5	17,0	10,3	7,8	5,0	2,9	0,6	0,9	1,4	1,8	100,0	100,0
LAMPORECCHIO	0,3	0,2	0,3	0,2	0,7	0,4	5,8	3,3	11,7	9,9	13,9	12,2	31,0	33,3	24,9	30,2	8,9	8,5	1,6	1,3	0,5	0,3	0,4	0,2	100,0	100,0
LARCIANO	1,9	0,9	2,6	1,4	3,7	2,2	11,0	7,3	12,4	9,6	11,1	11,4	15,5	24,6	17,0	24,2	15,0	11,9	6,4	4,4	1,4	1,0	1,9	1,0	100,0	100,0
MARLIANA	0,2	0,1	0,2	0,4	2,3	2,3	17,2	10,2	13,4	10,5	10,1	9,8	16,7	24,9	11,3	24,1	22,8	14,1	5,4	3,3	0,2	0,0	0,2	0,1	100,0	100,0
MASSA E COZZILE	0,2	0,9	0,3	1,1	2,1	2,4	9,5	7,4	14,2	13,0	15,6	14,4	18,5	18,6	16,1	18,3	13,7	13,1	8,7	8,4	0,6	1,2	0,5	1,2	100,0	100,0
MONSUMMANO T.	2,6	2,3	2,2	1,6	3,9	3,4	8,5	7,0	11,9	11,8	12,8	13,1	16,4	17,6	11,8	14,5	12,4	13,1	10,3	9,9	4,6	3,7	2,4	1,9	100,0	100,0
MONTALE	5,8	4,5	5,5	4,9	5,8	4,1	8,2	7,0	11,9	10,4	11,3	11,4	12,9	17,1	7,6	12,4	11,1	12,9	9,0	7,8	6,9	4,5	4,2	2,9	100,0	100,0
MONTECATINI T.	1,6	1,4	2,3	1,9	7,9	6,9	12,4	11,8	13,8	14,1	13,0	12,4	11,3	12,3	9,1	9,9	12,7	13,1	10,9	11,5	3,4	3,3	1,7	1,6	100,0	100,0
PESCIA	1,7	1,3	1,9	1,4	6,1	4,3	9,2	7,4	9,1	10,1	15,3	13,4	25,3	24,3	9,1	15,7	12,3	12,2	6,3	6,0	2,3	2,8	1,4	1,3	100,0	100,0
PIEVE A NIEVOLE	1,9	1,1	1,9	0,8	5,1	3,7	10,0	8,3	13,1	11,9	11,1	11,6	15,0	19,7	11,7	17,4	15,2	13,4	9,8	8,9	3,0	1,9	2,2	1,2	100,0	100,0
PISTOIA	3,6	2,7	4,3	3,1	5,2	3,5	8,4	6,7	10,8	9,8	10,8	10,1	13,9	17,3	12,6	17,4	13,4	13,3	9,3	8,5	4,6	4,6	3,0	2,9	100,0	100,0
PITEGLIO	0,0	0,0	0,0	0,2	0,8	0,6	6,4	3,8	23,0	20,0	13,6	13,3	20,0	23,2	10,6	17,3	21,9	17,7	3,4	4,2	0,0	0,1	0,0	0,0	100,0	100,0
PONTE BUGGIANESE	5,6	5,0	6,1	7,0	7,9	7,4	10,2	7,1	7,9	5,5	7,0	6,4	19,6	23,4	11,1	16,1	9,9	10,8	6,7	5,8	4,1	2,9	4,1	2,5	100,0	100,0
QUARRATA	4,2	4,6	5,3	4,7	5,6	5,3	6,5	6,5	9,7	7,1	10,3	10,3	15,3	18,3	10,0	14,1	12,1	11,6	8,9	7,5	7,5	5,6	4,6	4,5	100,0	100,0
SAMBUCA PISTOIESE	0,0	0,0	0,0	0,0	0,0	0,0	0,8	0,8	6,8	4,5	7,6	5,3	28,0	31,4	21,2	16,6	25,7	23,4	9,1	7,2	0,0	2,3	0,0	8,3	100,0	100,0
SAN MARCELLO P.SE	0,6	0,4	0,7	0,4	2,7	1,7	9,3	6,7	18,3	18,2	15,7	16,7	11,2	11,0	9,9	11,8	17,1	18,0	11,4	13,1	1,0	0,5	2,0	1,7	100,0	100,0
SERRAVALLE P.SE	3,3	3,0	3,2	2,5	4,6	3,6	9,2	7,5	13,5	11,1	14,8	12,4	16,2	19,9	10,0	15,6	12,2	12,6	8,2	7,5	3,2	2,8	1,6	1,6	100,0	100,0
UZZANO	0,0	0,0	0,0	0,0	1,2	0,2	4,9	3,2	12,3	10,2	13,6	10,8	28,4	34,6	24,7	29,0	11,1	9,3	4,9	2,4	0,0	0,2	0,0	0,0	100,0	100,0
Quad. montano	5,1	4,0	7,7	6,9	10,7	8,9	9,0	6,9	11,3	12,2	10,2	11,3	13,4	13,5	10,5	12,9	12,7	12,7	5,9	7,5	0,6	0,7	2,8	2,4	100,0	100,0
Quad. metropolitano	3,6	2,9	4,0	3,1	5,1	3,7	8,6	7,0	11,7	10,0	12,2	10,7	14,6	17,9	11,4	16,5	12,9	13,0	8,9	8,2	4,3	4,2	2,6	2,7	100,0	100,0
Area Montalbano	1,6	1,0	1,6	0,8	2,5	1,4	7,4	4,5	12,3	10,3	13,9	12,3	23,6	28,9	18,0	25,7	10,7	9,8	5,1	3,4	2,0	1,2	1,2	0,8	100,0	100,0
AREA PISTOIESE	3,9	3,2	4,7	3,9	6,1	4,9	8,7	6,9	11,7	10,5	11,8	10,9	14,4	16,9	11,3	15,7	12,8	12,9	8,3	8,0	3,7	3,4	2,6	2,6	100,0	100,0
AREA VALDINIEVOLE	1,6	1,3	2,2	1,8	7,5	6,1	11,9	10,8	13,5	13,5	13,0	12,4	12,6	14,7	9,8	12,0	12,6	12,7	10,4	10,3	3,3	3,0	1,7	1,5	100,0	100,0
TOTALE	1,7	1,4	2,4	1,9	7,4	6,0	11,7	10,5	13,3	13,2	12,9	12,3	12,7	14,9	9,9	12,3	12,6	12,7	10,2	10,1	3,3	3,0	1,7	1,6	100,0	100,0

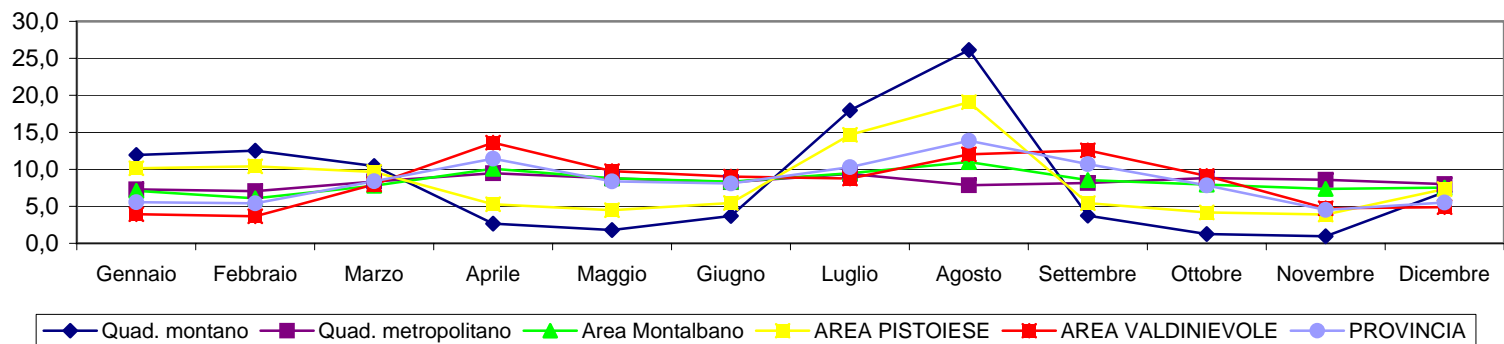
Fonte ed elaborazioni: Provincia di Pistoia.

PROVINCIA DI PISTOIA. INCIDENZA MEDIA DEL MOVIMENTO TURISTICO MENSILE SUL TOTALE ANNO (2002-2011) PER COMUNE E SISTEMI LOCALI.

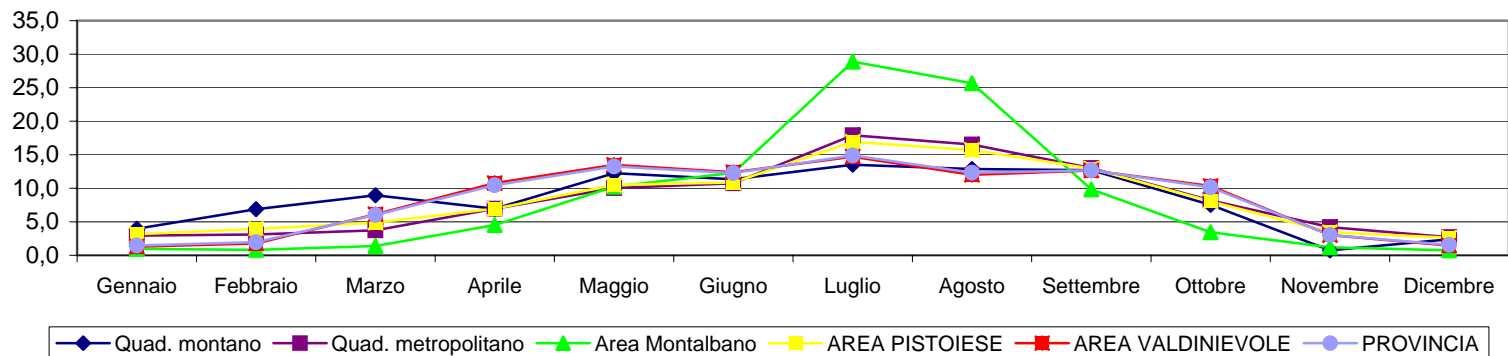
COMUNE	TOTALE																											
	GENNAIO		FEBBRAIO		MARZO		APRILE		MAGGIO		GIUGNO		LUGLIO		AGOSTO		SETTEMBRE		OTTOBRE		NOVEMBRE		DICEMBRE		TOTALE			
	ARR	PRE	ARR	PRE	ARR	PRE	ARR	PRE	ARR	PRE	ARR	PRE	ARR	PRE	ARR	PRE	ARR	PRE	ARR	PRE	ARR	PRE	ARR	PRE	ARR	PRE		
ABETONE	19,4	17,9	22,0	20,4	19,8	17,9	3,1	2,2	0,5	0,5	2,1	1,5	8,5	10,5	12,4	17,6	2,0	2,1	0,3	0,4	0,2	0,4	9,6	8,7	100,0	100,0		
AGLIANA	8,0	7,9	7,5	7,6	8,9	8,9	9,2	8,7	9,2	9,1	9,9	9,2	9,2	9,7	4,0	4,9	9,7	9,0	8,7	8,8	9,0	8,7	6,7	7,5	100,0	100,0		
BUGGIANO	2,1	3,8	2,2	4,1	3,7	4,1	10,8	7,8	11,0	10,3	10,7	10,9	14,4	13,3	17,8	16,9	12,9	12,2	7,8	7,2	2,5	4,6	3,9	4,8	100,0	100,0		
CHIESINA UZZANESE	7,5	7,3	7,2	7,0	8,6	8,1	8,3	8,4	8,7	8,6	8,4	8,6	8,9	9,0	7,6	8,1	8,9	9,3	9,3	9,5	8,3	8,1	8,3	7,8	100,0	100,0		
CUTIGLIANO	11,1	8,7	11,9	8,3	10,2	6,2	6,7	4,0	6,2	3,4	6,5	5,2	13,3	22,5	16,5	28,3	4,3	5,1	2,9	1,5	2,0	1,2	8,5	5,9	100,0	100,0		
LAMPORECCHIO	1,1	0,7	1,2	0,7	1,8	1,1	7,2	4,1	11,1	9,8	13,2	11,9	27,5	30,9	22,4	28,7	9,0	8,5	2,6	1,8	1,5	0,9	1,5	0,9	100,0	100,0		
LARCIANO	4,7	3,8	5,0	3,6	6,4	5,2	10,5	7,7	10,4	8,6	9,6	10,5	12,6	18,5	12,2	17,2	11,6	10,7	7,7	6,6	4,4	4,0	4,8	3,8	100,0	100,0		
MARLIANA	1,0	0,9	1,5	0,9	2,9	1,8	18,1	8,9	10,9	6,6	8,1	6,3	17,4	27,1	15,1	33,5	13,7	8,7	5,2	2,7	2,0	1,1	4,2	1,7	100,0	100,0		
MASSA E COZZILE	0,5	1,7	0,5	1,5	2,5	2,9	10,5	7,5	13,5	12,3	14,0	13,2	16,7	17,0	16,4	18,6	12,5	12,3	9,2	8,9	1,4	1,9	2,1	2,1	100,0	100,0		
MONSUMMANO T.	6,1	5,5	5,6	3,9	7,0	5,4	9,1	8,1	9,8	9,7	9,2	10,0	10,0	12,1	9,2	13,3	9,4	10,8	9,7	9,4	7,7	6,3	7,1	5,7	100,0	100,0		
MONTALE	7,1	6,9	6,9	6,9	7,4	7,1	8,9	8,0	11,0	10,5	10,0	9,7	10,4	11,8	4,4	6,7	9,0	9,8	9,1	8,3	8,9	8,1	6,9	6,2	100,0	100,0		
MONTECATINI T.	2,3	2,1	3,1	2,4	8,8	7,3	14,4	12,8	13,2	12,5	11,4	11,2	9,7	11,0	8,7	10,7	11,4	13,2	10,0	10,6	4,0	3,6	3,0	2,6	100,0	100,0		
PESCIA	3,9	3,8	4,1	3,3	7,7	6,4	10,9	9,5	10,2	9,9	11,4	10,5	15,5	16,4	8,9	14,3	10,6	10,3	7,7	6,8	4,5	4,5	4,7	4,4	100,0	100,0		
PIEVE A NIEVOLE	3,8	2,6	3,3	1,6	5,9	4,2	11,3	9,5	11,8	10,7	10,0	10,6	11,6	16,4	10,5	16,4	12,2	12,8	9,7	8,7	4,9	3,5	5,1	3,0	100,0	100,0		
PISTOIA	5,5	5,1	5,9	5,2	7,1	6,0	9,2	8,0	9,9	9,0	9,6	9,0	10,8	13,0	8,8	12,5	10,6	10,5	9,6	8,9	7,1	7,0	6,0	5,8	100,0	100,0		
PITEGLIO	0,6	0,8	0,2	0,2	0,8	0,6	5,7	2,5	13,7	8,6	9,3	6,6	24,7	27,5	25,7	39,9	13,3	8,6	3,2	2,2	0,2	0,7	2,7	1,8	100,0	100,0		
PONTE BUGGIANESE	4,9	4,8	6,1	6,6	7,7	6,5	10,3	7,8	8,6	7,2	8,3	8,3	10,3	13,3	9,9	14,4	9,7	9,6	8,9	8,6	7,6	7,0	7,7	6,1	100,0	100,0		
QUARRATA	6,4	6,0	6,7	5,9	8,1	7,2	9,7	9,0	10,0	9,4	8,8	9,7	10,4	12,7	6,3	9,0	9,8	8,8	8,7	8,1	8,5	7,6	6,6	6,5	100,0	100,0		
SAMBUCA PISTOIESE	1,9	3,2	1,2	2,1	3,2	1,1	3,5	1,5	6,2	2,9	10,3	6,7	27,3	24,8	23,3	28,6	11,7	12,8	5,3	7,5	2,7	3,7	3,7	5,1	100,0	100,0		
SAN MARCELLO P.SE	3,4	2,0	3,0	1,5	4,3	2,2	6,7	3,7	10,7	7,4	11,4	10,0	16,6	22,8	18,8	31,1	9,7	8,9	6,2	5,7	2,7	1,6	6,5	3,2	100,0	100,0		
SERRAVALLE P.SE	5,4	5,1	5,6	4,6	6,9	6,1	10,1	9,2	11,6	10,4	11,2	10,4	12,2	14,8	8,2	12,1	10,5	10,7	8,4	7,7	5,2	4,7	4,8	4,3	100,0	100,0		
UZZANO	2,4	1,8	1,8	1,2	2,9	1,4	11,8	6,8	11,8	9,1	10,0	9,2	19,4	27,2	18,3	25,3	7,7	9,1	7,1	4,2	3,5	1,6	3,5	3,1	100,0	100,0		
Quad. montano	13,6	10,9	15,1	11,8	13,8	10,3	5,1	3,2	4,2	3,1	5,2	4,7	11,8	17,4	14,9	24,4	4,4	4,9	2,2	2,1	1,2	0,9	8,5	6,3	100,0	100,0		
Quad. metropolitano	5,7	5,3	6,0	5,3	7,2	6,3	9,4	8,3	10,4	9,3	10,0	9,4	11,1	13,2	8,2	11,8	10,4	10,4	9,2	8,5	6,8	6,6	5,7	5,6	100,0	100,0		
Area Montalbano	4,1	2,8	4,2	2,4	5,3	3,3	8,9	6,2	10,9	9,8	11,3	11,1	16,8	22,9	13,2	21,2	9,8	9,4	6,7	4,8	4,6	3,1	4,3	2,8	100,0	100,0		
AREA PISTOIESE	9,0	8,1	9,8	8,5	9,9	8,3	7,6	5,8	7,8	6,2	8,0	7,0	11,4	15,3	11,0	18,1	8,0	7,6	6,3	5,3	4,5	3,8	6,9	6,0	100,0	100,0		
AREA VALDINIEVOLE	2,7	2,3	3,4	2,5	8,5	6,8	13,5	11,9	12,6	12,1	11,2	11,1	10,5	12,4	9,1	12,0	11,1	12,6	9,6	9,9	4,3	3,7	3,4	2,8	100,0	100,0		
TOTALE	3,7	3,2	4,3	3,4	8,7	7,0	12,7	10,9	11,9	11,1	10,7	10,5	10,6	12,9	9,4	13,0	10,7	11,8	9,1	9,1	4,3	3,7	3,9	3,3	100,0	100,0		

Fonte ed elaborazioni: Provincia di Pistoia.

**Incidenza media delle presenze italiane mensili dei sistemi locali sul totale anno (2002-2011)**



**Incidenza media delle presenze estere mensili dei sistemi locali sul totale anno (2002-2011)**



**Incidenza media delle presenze totali mensili dei sistemi locali sul totale anno (2002-2011)**

