

PONTE BUGGIANESE COMUNE

Provincia di Pistoia

Servizio Lavori Pubblici e Patrimonio

PALAZZO COMUNALE - Via Matteotti,78 - 51019 Ponte Buggianese (PT)
tel. 0572 932188 - fax. 0572 932179 - C.F. 81002720472
www.comune.ponte-buggianese.pt.it

OGGETTO:

COSTRUZIONE DI UN CICLODROMO NEL COMUNE DI PONTE
BUGGIANESE - PALAZZINA POLIFUNZIONALE A SERVIZIO
DELLA PISTA - PROGETTO ESECUTIVO

UBICAZIONE:

loc. FATTORIA - Ponte Buggianese (PT)

SERVIZIO:

Geom. Franco Sarti (Responsabile)
Ing. Eleonora Colonnata



PROGETTISTI: Ing. Rossano Nucci
Ing. Francesco Donati

PROGETTO ESECUTIVO - I lotto

Schemi elettrici unifilari

TAVOLA

IE03

STATO

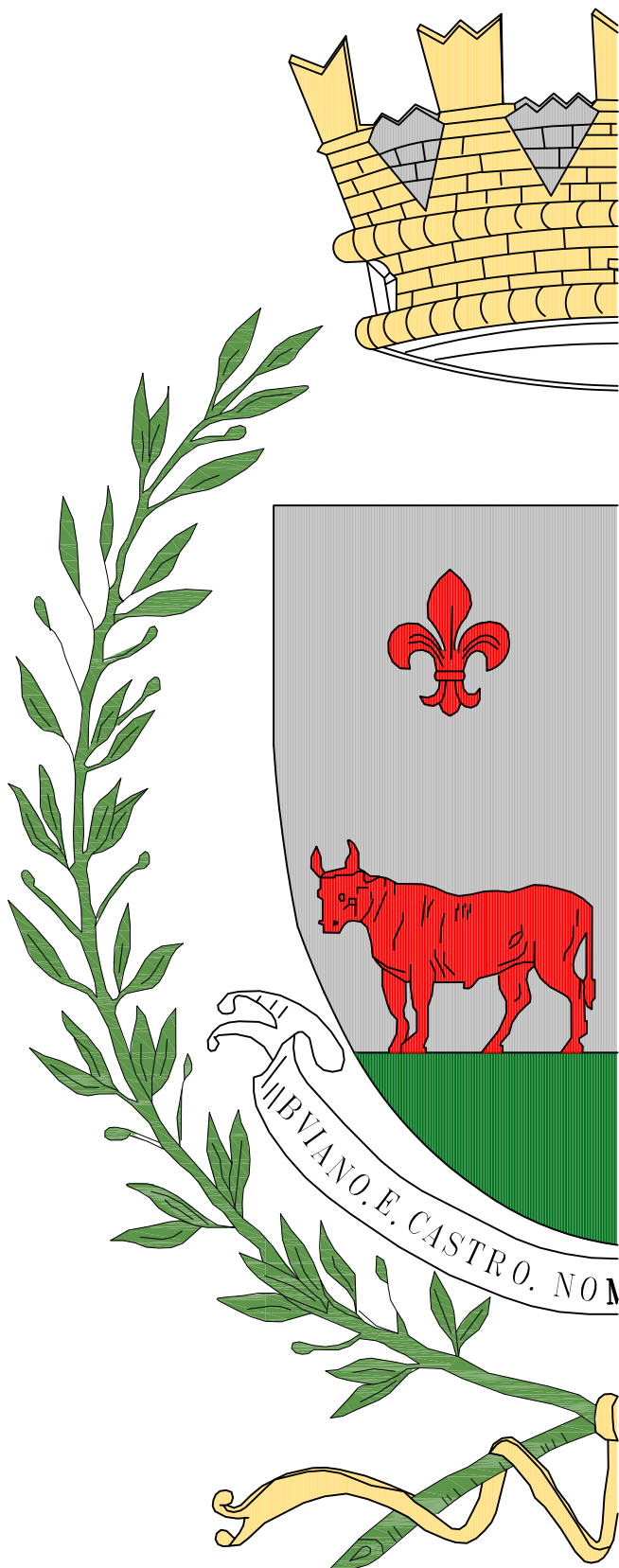
DI PROGETTO

SCALA

-

DATA

NOVEMBRE 2014



Progetto :
051-14

Disegnato :
P.I. CASALIN STEFANO

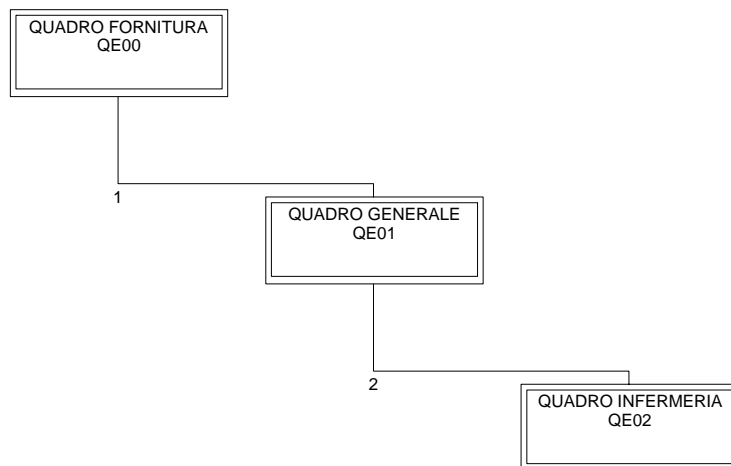
Coordinato :
347/8113243

N° di Disegno :

Tensione di Esercizio :
400 / 230 [V]

Sistema di distribuzione :
TT

Data : 03/11/2014
Pagina : 1



Nome quadro	QUADRO FORNITURA QE00	QUADRO GENERALE QE01	QUADRO INFERMERIA QE02				
Alimentazione - Sezione di fase [mm ²]	50	50	6				
Alimentazione - Sezione di neutro [mm ²]	25	25	6				
Alimentazione - Sezione di PE [mm ²]	25	25	6				
Icc massima ai morsetti di entrata	9,861	3,971	0,392				
Corrente fase L1 [A]	51,24	51,24					
Corrente fase L2 [A]	44,26	44,26	7,25				
Corrente fase L3 [A]	48,89	48,89					
Corrente fase N [A]	6,15	6,15	7,25				
Potere di interruzione (PI)	Icn/Icu	Icn/Icu	Icn/Icu				
PI dei Btdin secondo norma	CEI EN 60898	CEI EN 60898	CEI EN 60898				
Note							

Progetto :
051-14

Disegnato :
P.I. CASALIN STEFANO

Coordinato :
347/8113243

N° di Disegno :

Quadro :
1 - QUADRO FORNITURA QE00

Tipo involucro :
Quadro MAS MDX-400 IP65

Ingombro totale [mm] :
700 x 695 x 215

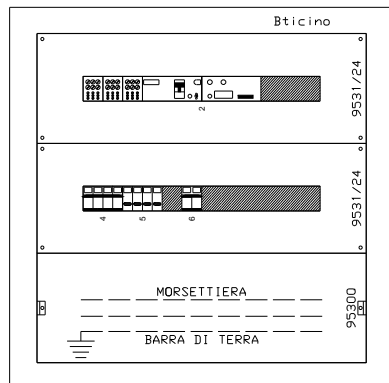
Tipo porta :
Cristallo

Tipo fondo :
Chiuso

Tipo laterale :
Chiuso

Data : 03/11/2014

Pagina : 3



Progetto :
051-14

Disegnato :
P.I. CASALIN STEFANO

Coordinato :
347/8113243

N° di Disegno :

Tensione di Esercizio :
400 / 230 [V]

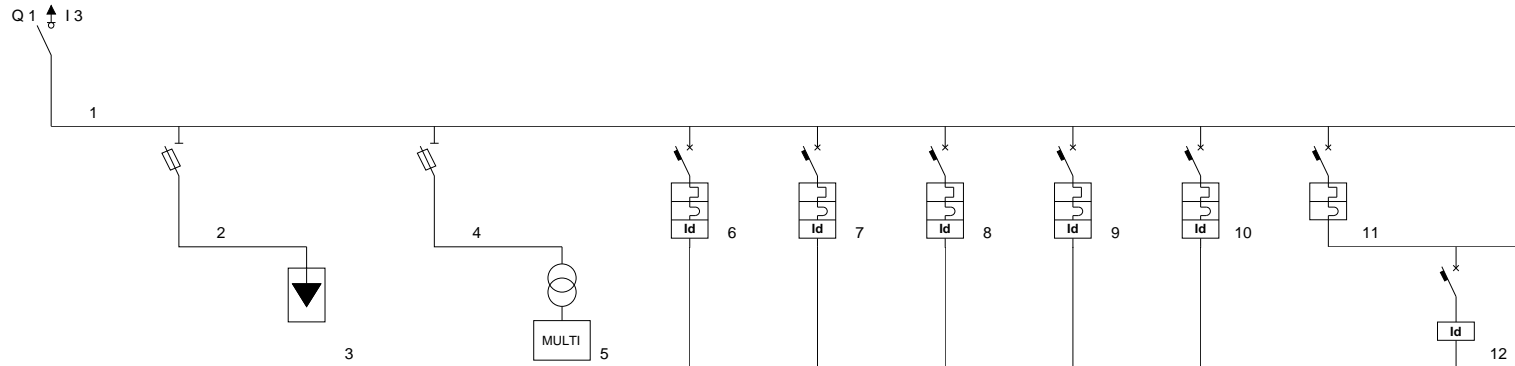
Quadro :
2 - QUADRO GENERALE QE01

Back Up
No

Potere di interruzione (PI)
Icn/Icu

Data : 03/11/2014

Pagina : 4



Descrizione linea	SEZIONATORE GENERALE	PROTEZIONE SCARICATORE	SCARICATORE COMBINATO CLASSE I-II	PROTEZIONE MULTIMETRO	MULTIMETRO	IMPIANTO FOTOVOLTAICO 15KWp	QUADRO NEGOZIO QE04 (PREDISP.)	QUADRO BAR QE03 (PREDISP.)	QUADRO UFFICIO QE05 (PREDISP.)	QUADRO INFERMERIA QE02	GENERALE SPOGLIATOI ISTRUTTORI/ GIUDICI	GENERALE ILLUMINAZIONE		
Fasi della linea	L1 L2 L3 N	L1 L2 L3 N		L1 L2 L3 N		L1 L2 L3 N	L1 L2 L3 N	L1 L2 L3 N	L1 N	L2 N	L1 L2 L3 N	L1 N		
Potenza totale	62,000 kW	0,000 kW		0,000 kW		0,000 kW	5,450 kW	26,800 kW	1,500 kW	1,500 kW	0,750 kW	0,200 kW		
Potenza effettiva	29,940 kW	0,000 kW		0,000 kW		0,000 kW	4,360 kW	18,760 kW	1,500 kW	1,500 kW	0,750 kW	0,200 kW		
Corrente nominale In [A]	125	32		32		32	25	63	20	20	25	25		
Corrente regolata Ir [A]	1 • In = 125	1 • In = 32		1 • In = 32		1 • In = 32	1 • In = 25	1 • In = 63	1 • In = 20	1 • In = 20	1 • In = 25	1 • In = 25		
Idiff [A] / Tdiff [s]						0,30 / 0,00	0,30 / 0,00	0,30 / 0,00	0,30 / 0,00	0,30 / 0,00		0,03 / 0,00		
CosØ linea	0,90 R	0,00 R		0,00 R		0,90 R	0,90 R	0,90 R	0,90 R	0,90 R	0,90 R	0,90 R		
Potere d'interruzione [KA]						6,0	6,0	6,0	6,0	6,0	6,0	6,0		
Ku / Kc	0,80 / 0,60	1,00 / 1,00		1,00 / 1,00		1,00 / 1,00	0,80 / 1,00	0,70 / 1,00	1,00 / 1,00	1,00 / 1,00	1,00 / 1,00	1,00 / 1,00		
Corrente di impiego Ib [A]	51,24						7,00	30,12	7,25	7,25	3,38	0,96		
Sezione fase [mm²]						10	10	25	6	6				
Sezione neutro [mm²]						10	10	25	6	6				
Sezione PE [mm²]						10	10	25	6	6				
Portata fase [A]						45	39	66	33	33				
Lunghezza linea [m]						10,0	60,0	35,0	85,0	56,0				
C.d.T. linea / C.d.T. totale						0,00 % / 0,83 %	0,39 % / 1,22 %	0,40 % / 1,23 %	1,95 % / 2,78 %	1,28 % / 2,11 %				
Note						Classe "A" Curva "C"	SELLETTIVO	SELLETTIVO	SELLETTIVO	SELLETTIVO				
Sigla cavo						FG70-R	FG70-R	FG70-R	FG70R	FG70R				

Progetto :
051-14

Disegnato :
P.I. CASALIN STEFANO

Coordinato :
347/8113243

N° di Disegno :

Tensione di Esercizio :
400 / 230 [V]

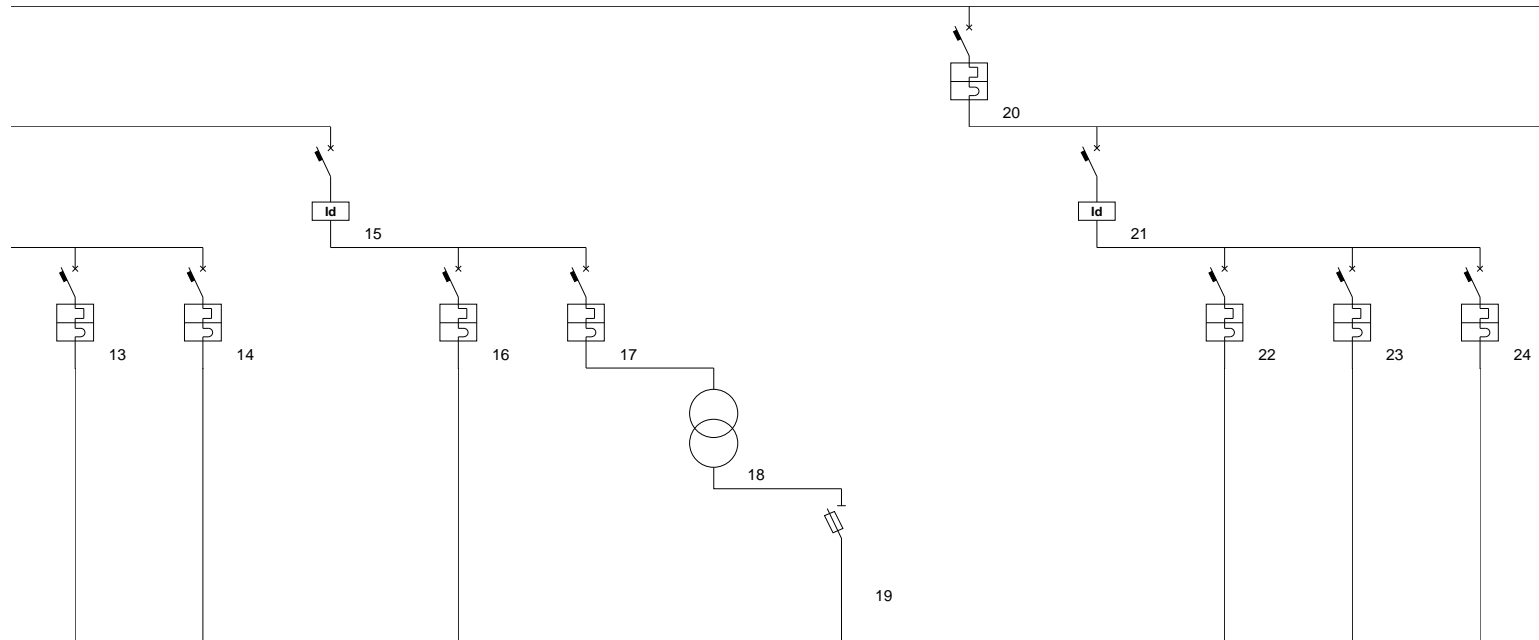
Quadro :
2 - QUADRO GENERALE QE01

Back Up
No

Potere di interruzione (PI)
Icn/Icu

Data : 03/11/2014

Pagina : 5



Descrizione linea	ILLUMINAZIONE UOMINI - DONNE	ILLUMINAZIONE DI EMERGENZA	GENERALE PRESE + AUSILIARI	PRESE	ALIMENTAZIONE TRASFO	TRASFO 230/24	ALIMENTAZIONE PULSANTE A TIRANTE W.C.H.	GENERALE SPOGLIATOI ATLETI - UOMINI	GENERALE ILLUMINAZIONE	ILLUMINAZIONE ORDINARIA	ILLUMINAZIONE DI EMERGENZA	PITTOGRAMMA		
Fasi della linea	L1 N	L1 N	L1 L2 L3 N	L1 N	L3 N	L3 N	L3 N	L1 L2 L3 N	L1 N	L1 N	L1 N	L1 N		
Potenza totale	0,150 kW	0,050 kW	0,550 kW	0,500 kW	0,050 kW	0,050 kW	0,050 kW	2,500 kW	0,450 kW	0,350 kW	0,050 kW	0,050 kW		
Potenza effettiva	0,150 kW	0,050 kW	0,550 kW	0,500 kW	0,050 kW	0,050 kW	0,050 kW	2,500 kW	0,450 kW	0,350 kW	0,050 kW	0,050 kW		
Corrente nominale In [A]	10	6	25	16	6	6	6	25	25	10	6	6		
Corrente regolata Ir [A]	1 • In = 10	1 • In = 6	1 • In = 25	1 • In = 16	1 • In = 6	1 • In = 6	1 • In = 6	1 • In = 25	1 • In = 25	1 • In = 10	1 • In = 6	1 • In = 6		
Idiff [A] / Tdiff [s]			0,03 / 0,00						0,03 / 0,00					
CosØ linea	0,90 R	0,90 R	0,90 R	0,90 R	0,90 R	0,90 R	0,90 R	0,90 R	0,90 R	0,90 R	0,90 R	0,90 R		
Potere d'interruzione [KA]	4,5	4,5		4,5	4,5			6,0		4,5	4,5	4,5		
Ku / Kc	1,00 / 1,00	1,00 / 1,00	1,00 / 1,00	1,00 / 1,00	1,00 / 1,00	1,00 / 1,00	1,00 / 1,00	1,00 / 1,00	1,00 / 1,00	1,00 / 1,00	1,00 / 1,00	1,00 / 1,00		
Corrente di impiego Ib [A]	0,72	0,24	2,42	2,42	0,24	0,24	0,24	7,00	2,17	1,69	0,24	0,24		
Sezione fase [mm²]	1,5	1,5		2,5			2,5			2,5	1,5	1,5		
Sezione neutro [mm²]	1,5	1,5		2,5			2,5			2,5	1,5	1,5		
Sezione PE [mm²]	1,5	1,5		2,5			2,5			2,5	1,5	1,5		
Portata fase [A]	15	15		20			22			20	15	17		
Lunghezza linea [m]	30,0	30,0		30,0			30,0			35,0	35,0	35,0		
C.d.T. linea / C.d.T. totale	0,26 % / 1,10 %	0,09 % / 0,92 %		0,55 % / 1,38 %			0,05 % / 0,89 %			0,45 % / 1,28 %	0,10 % / 0,94 %	0,10 % / 0,94 %		
Note														
Sigla cavo	FG70-M1	FG70-M1		FG70-M1			FG70-M1			FG70-M1	FG70-M1	FG70-M1		

Progetto :
051-14

Disegnato :
P.I. CASALIN STEFANO

Coordinato :
347/8113243

N° di Disegno :

Tensione di Esercizio :
400 / 230 [V]

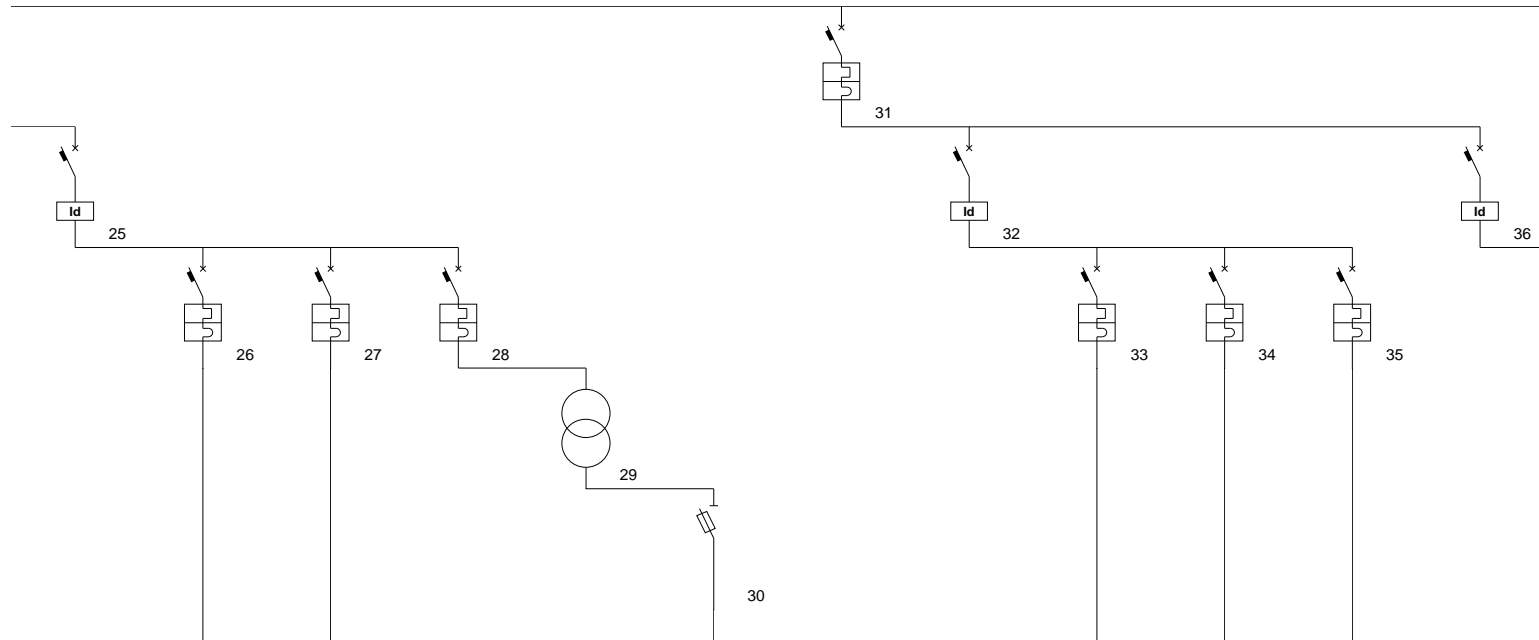
Quadro :
2 - QUADRO GENERALE QE01

Back Up
No

Potere di interruzione (PI)
Icn/Icu

Data : 03/11/2014

Pagina : 6



Descrizione linea	GENERALE PRESE	PRESE LINEA 1	PRESE LINEA 2	ALIMENTAZIONE TRASFO	TRASFO 230/24	ALIMENTAZIONE PULSANTE A TIRANTE W.C.H.	GENERALE SPOGLIATOI ATLETE - DONNE	GENERALE ILLUMINAZIONE	ILLUMINAZIONE ORDINARIA	ILLUMINAZIONE DI EMERGENZA	PITTOGRAMMA	GENERALE PRESE		
Fasi della linea	L1 L2 L3 N	L1 N	L2 N	L3 N	L3 N	L3 N	L1 L2 L3 N	L1 N	L1 N	L1 N	L1 N	L1 L2 L3 N		
Potenza totale	2,050 kW	1,000 kW	1,000 kW	0,050 kW	0,050 kW	0,050 kW	2,500 kW	0,450 kW	0,350 kW	0,050 kW	0,050 kW	2,050 kW		
Potenza effettiva	2,050 kW	1,000 kW	1,000 kW	0,050 kW	0,050 kW	0,050 kW	2,500 kW	0,450 kW	0,350 kW	0,050 kW	0,050 kW	2,050 kW		
Corrente nominale In [A]	25	16	16	6	6	6	25	25	10	6	6	25		
Corrente regolata Ir [A]	1 • In = 25	1 • In = 16	1 • In = 16	1 • In = 6	1 • In = 6	1 • In = 6	1 • In = 25	1 • In = 25	1 • In = 10	1 • In = 6	1 • In = 6	1 • In = 25		
Idiff [A] / Tdiff [s]	0,03 / 0,00							0,03 / 0,00				0,03 / 0,00		
CosØ linea	0,90 R	0,90 R	0,90 R	0,90 R	0,90 R	0,90 R	0,90 R	0,90 R	0,90 R	0,90 R	0,90 R	0,90 R		
Potere d'interruzione [KA]		4,5	4,5	4,5			6,0		4,5	4,5	4,5			
Ku / Kc	1,00 / 1,00	1,00 / 1,00	1,00 / 1,00	1,00 / 1,00	1,00 / 1,00	1,00 / 1,00	1,00 / 1,00	1,00 / 1,00	1,00 / 1,00	1,00 / 1,00	1,00 / 1,00	1,00 / 1,00		
Corrente di impiego Ib [A]	4,83	4,83	4,83	0,24	0,24	0,24	11,83	2,17	1,69	0,24	0,24	9,66		
Sezione fase [mm²]		4	4				2,5		1,5	1,5	1,5			
Sezione neutro [mm²]		4	4				2,5		1,5	1,5	1,5			
Sezione PE [mm²]		4	4				2,5		1,5	1,5	1,5			
Portata fase [A]		26	26				22		15	15	17			
Lunghezza linea [m]		35,0	35,0				60,0		30,0	30,0	30,0			
C.d.T. linea / C.d.T. totale		0,80 % / 1,63 %	0,80 % / 1,63 %				0,11 % / 0,94 %		0,62 % / 1,45 %	0,09 % / 0,92 %	0,09 % / 0,92 %			
Note														
Sigla cavo		FG70-M1	FG70-M1				FG70-M1		FG70-M1	FG70-M1	FG70-M1			

Progetto :
051-14

Disegnato :
P.I. CASALIN STEFANO

Coordinato :
347/8113243

N° di Disegno :

Tensione di Esercizio :
400 / 230 [V]

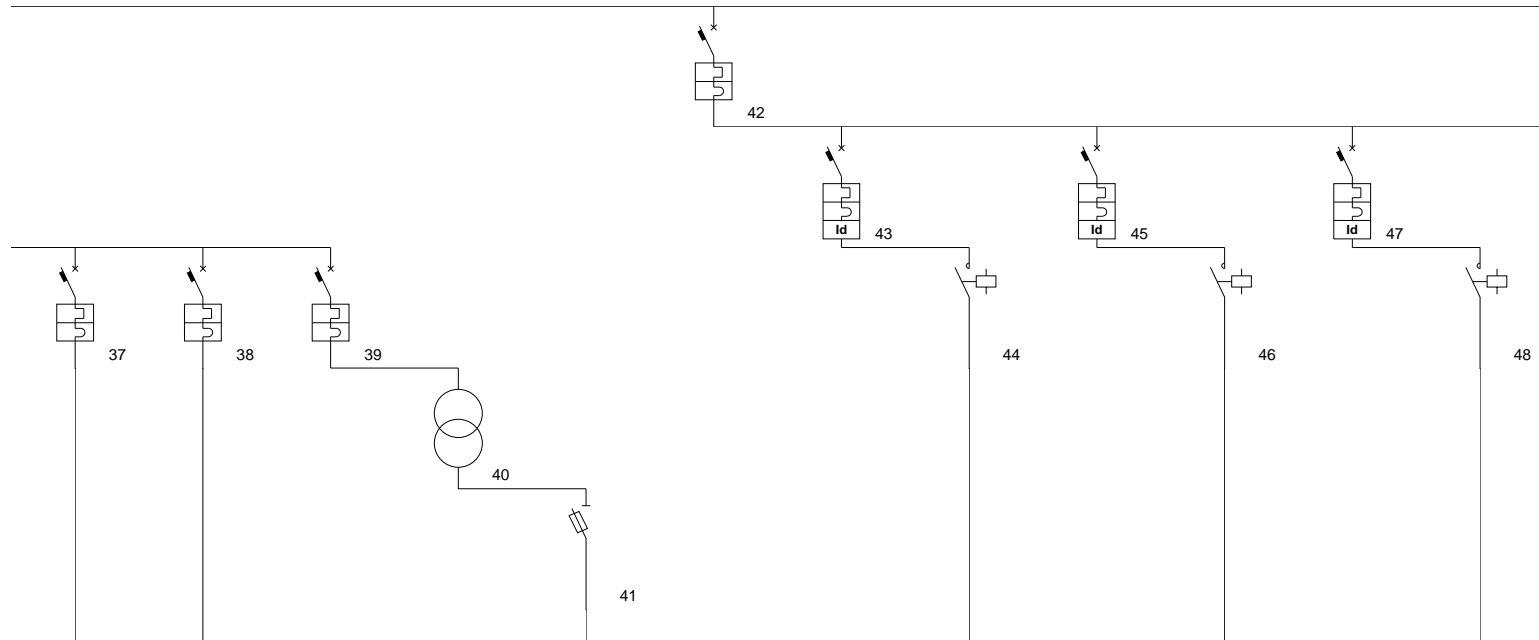
Quadro :
2 - QUADRO GENERALE QE01

Back Up
No

Potere di interruzione (PI)
Icn/Icu

Data : 03/11/2014

Pagina : 7



Descrizione linea	PRESE LINEA 1	PRESE LINEA 2	ALIMENTAZIONE TRASFO	TRASFO 230/24	ALIMENTAZIONE PULSANTE A TIRANTE W.C.H.	GENERALE ESTERNO	GENERALE PERIMETRALE	ILLUMINAZIONE PERIMETRALE SU MARCIAPIEDE	GENERALE PORTICATO	ILLUMINAZIONE PORTICATO	GENERALE VIALETTI	ILLUMINAZIONE VIALETTI		
Fasi della linea	L1 N	L1 N	L3 N	L3 N	L3 N	L1 L2 L3 N	L1 N	L1 N	L2 N	L2 N	L3 N	L3 N		
Potenza totale	1,000 kW	1,000 kW	0,050 kW	0,050 kW	0,050 kW	1,200 kW	0,500 kW	0,500 kW	0,500 kW	0,500 kW	0,200 kW	0,200 kW		
Potenza effettiva	1,000 kW	1,000 kW	0,050 kW	0,050 kW	0,050 kW	1,200 kW	0,500 kW	0,500 kW	0,500 kW	0,500 kW	0,200 kW	0,200 kW		
Corrente nominale In [A]	16	16	6	6	6	6	6	16	6	16	6	16		
Corrente regolata Ir [A]	1 • In = 16	1 • In = 16	1 • In = 6	1 • In = 6	1 • In = 6	1 • In = 6	1 • In = 6	1 • In = 16	1 • In = 6	1 • In = 16	1 • In = 6	1 • In = 16		
Idiff [A] / Tdiff [s]							0,03 / 0,00		0,03 / 0,00		0,03 / 0,00			
CosØ linea	0,90 R	0,90 R	0,90 R	0,90 R	0,90 R	0,90 R	0,90 R	0,90 R	0,90 R	0,90 R	0,90 R	0,90 R		
Potere d'interruzione [KA]	4,5	4,5	4,5			6,0	4,5		4,5		4,5			
Ku / Kc	1,00 / 1,00	1,00 / 1,00	1,00 / 1,00	1,00 / 1,00	1,00 / 1,00	1,00 / 1,00	1,00 / 1,00	1,00 / 1,00	1,00 / 1,00	1,00 / 1,00	1,00 / 1,00	1,00 / 1,00		
Corrente di impiego Ib [A]	4,83	4,83	0,24	0,24	0,24	2,42	2,42	2,42	2,42	2,42	0,97	0,97		
Sezione fase [mm²]	4	4			2,5			2,5		1,5		2,5		
Sezione neutro [mm²]	4	4			2,5			2,5		1,5		2,5		
Sezione PE [mm²]	4	4			2,5			2,5		1,5		2,5		
Portata fase [A]	26	26			22			25		18		20		
Lunghezza linea [m]	35,0	35,0			60,0			80,0		50,0		90,0		
C.d.T. linea / C.d.T. totale	0,80 % / 1,63 %	0,80 % / 1,63 %			0,11 % / 0,94 %			1,48 % / 2,31 %		1,49 % / 2,32 %		0,66 % / 1,50 %		
Note														
Sigla cavo	FG70-M1	FG70-M1			FG70-M1			FG70R		FG70R		FG70R		

Progetto :
051-14

Disegnato :
P.I. CASALIN STEFANO

Coordinato :
347/8113243

N° di Disegno :

Tensione di Esercizio :
400 / 230 [V]

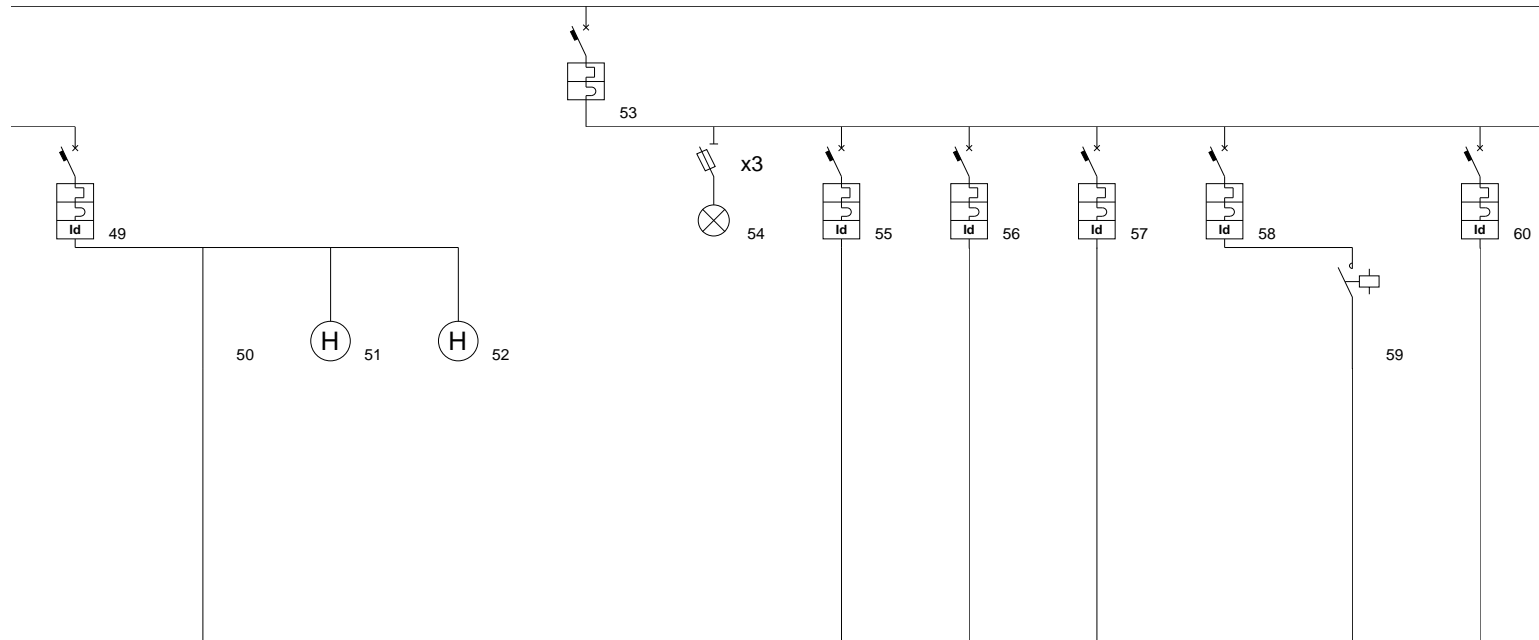
Quadro :
2 - QUADRO GENERALE QE01

Back Up
No

Potere di interruzione (PI)
Icn/Icu

Data : 03/11/2014

Pagina : 8



Descrizione linea	AUSILIARI	AUSILIARI 230V IN QUADRO	CREPUSCOL.	OROLOGIO	GENERALE IMPIANTO MECCANICO	SPIA PRESENZA TENSIONE	MACCHINA ESTERNA	MODULO IDRONICO N. 1 - BUSTER	MODULO IDRONICO N. 2 - BUSTER	VENTILAZIONE MECCANICA	VENTILAZIONE MECCANICA	AUTOCLAVE (EVENTUALE)		
Fasi della linea	L1 N	L1 N	L1 N	L1 N	L1 L2 L3 N		L1 L2 L3 N	L3 N	L3 N	L3 N	L3 N	L2 N		
Potenza totale	0,000 kW	0,000 kW			19,800 kW		9,000 kW	2,500 kW	2,500 kW	2,000 kW	2,000 kW	2,000 kW		
Potenza effettiva	0,000 kW	0,000 kW			16,830 kW		9,000 kW	2,500 kW	2,500 kW	2,000 kW	2,000 kW	2,000 kW		
Corrente nominale In [A]	6		6	6	63		32	16	16	16	20	16		
Corrente regolata Ir [A]	1 • In = 6		1 • In = 6	1 • In = 6	1 • In = 63		1 • In = 32	1 • In = 16	1 • In = 16	1 • In = 16	1 • In = 20	1 • In = 16		
Idiff [A] / Tdiff [s]	0,03 / 0,00						0,30 / 0,00	0,03 / 0,00	0,03 / 0,00	0,03 / 0,00		0,03 / 0,00		
CosØ linea	0,00 R	0,90 R			0,90 R		0,90 R	0,90 R	0,90 R	0,90 R	0,90 R	0,90 R		
Potere d'interruzione [KA]	4,5				6,0		6,0	4,5	4,5	4,5	4,5	4,5		
Ku / Kc	1,00 / 1,00	1,00 / 1,00			1,00 / 0,85		1,00 / 1,00	1,00 / 1,00	1,00 / 1,00	1,00 / 1,00	1,00 / 1,00	1,00 / 1,00		
Corrente di impiego Ib [A]					42,68		14,45	12,08	12,08	9,66	9,66	9,66		
Sezione fase [mm²]		1,5					10	2,5	2,5		2,5	1,5		
Sezione neutro [mm²]		1,5					10	2,5	2,5		2,5	1,5		
Sezione PE [mm²]		1,5					10	2,5	2,5		2,5	1,5		
Portata fase [A]		18					37	22	22		22	16		
Lunghezza linea [m]		1,0					10,0	10,0	10,0		20,0	10,0		
C.d.T. linea / C.d.T. totale		0,00 % / 0,83 %					0,13 % / 0,97 %	0,92 % / 1,75 %	0,92 % / 1,75 %		1,47 % / 2,30 %	1,18 % / 2,02 %		
Note											Comandato da rivelatore			
Sigla cavo		N07G9-K					FG70R	FG70R	FG70R		FG70-M1	FG70R		

Progetto :
051-14

Disegnato :
P.I. CASALIN STEFANO

Coordinato :
347/8113243

N° di Disegno :

Tensione di Esercizio :
400 / 230 [V]

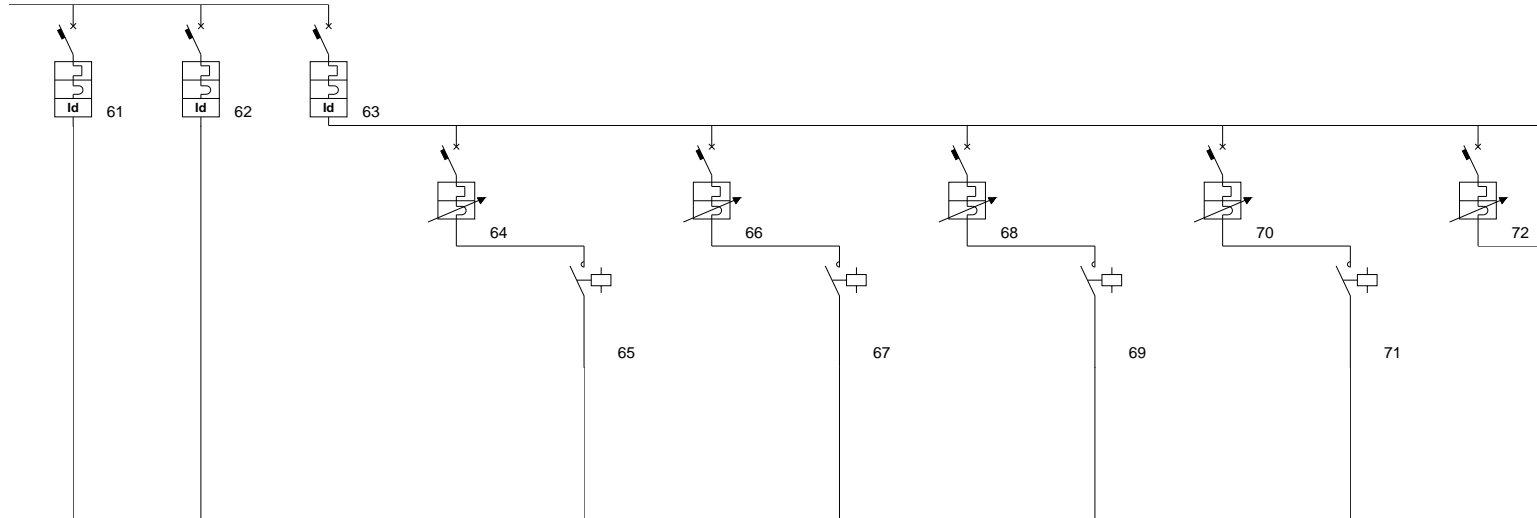
Quadro :
2 - QUADRO GENERALE QE01

Back Up
No

Potere di interruzione (PI)
Icn/Icu

Data : 03/11/2014

Pagina : 9



Descrizione linea	ADDOLCITORE (EVENTUALE)	TERMOSTATI ED ELETTROVALV.	GENERALE POMPE	POMPA RICIRCOLO SANITARIO	POMPA RICIRCOLO SANITARIO	POMPA RICIRCOLO PANNELLI SOLARI	POMPA RICIRCOLO PANNELLI SOLARI	POMPA RADIATORI	POMPA RADIATORI COLLETTORE 1/2	ELETTROPOMPA/TERMOACCUM.	ELETTROPOMPA/TERMOACCUM.	POMPA RADIATORI		
Fasi della linea	L1 N	L1 N	L1 L2 L3 N	L1 N	L1 N	L2 N	L2 N	L3 N	L3 N	L1 N	L1 N	L2 N		
Potenza totale	0,300 kW	0,300 kW	1,200 kW	0,200 kW	0,200 kW	0,200 kW	0,200 kW	0,200 kW	0,200 kW	0,200 kW	0,200 kW	0,200 kW		
Potenza effettiva	0,300 kW	0,300 kW	1,200 kW	0,200 kW	0,200 kW	0,200 kW	0,200 kW	0,200 kW	0,200 kW	0,200 kW	0,200 kW	0,200 kW		
Corrente nominale In [A]	10	10	32	6,30	16	6,30	16	6,30	16	6,30	16	6,30		
Corrente regolata Ir [A]	1 • In = 10	1 • In = 10	1 • In = 32	0,64 • In = 4,03	1 • In = 16	0,64 • In = 4,03	1 • In = 16	0,64 • In = 4,03	1 • In = 16	0,64 • In = 4,03	1 • In = 16	1 • In = 6,30		
Idiff [A] / Tdiff [s]	0,03 / 0,00	0,03 / 0,00	0,03 / 0,00											
CosØ linea	0,90 R	0,90 R	0,90 R	0,90 R	0,90 R	0,90 R	0,90 R	0,90 R	0,90 R	0,90 R	0,90 R	0,90 R		
Potere d'interruzione [KA]	4,5	4,5	6,0	999,0		999,0		999,0		999,0		999,0		
Ku / Kc	1,00 / 1,00	1,00 / 1,00	1,00 / 1,00	1,00 / 1,00	1,00 / 1,00	1,00 / 1,00	1,00 / 1,00	1,00 / 1,00	1,00 / 1,00	1,00 / 1,00	1,00 / 1,00	1,00 / 1,00		
Corrente di impiego Ib [A]	1,45	1,45	1,94	0,97	0,97	0,97	0,97	0,97	0,97	0,97	0,97	0,97		
Sezione fase [mm²]	1,5	1,5			1,5		1,5		1,5		1,5			
Sezione neutro [mm²]	1,5	1,5			1,5		1,5		1,5		1,5			
Sezione PE [mm²]	1,5	1,5			1,5		1,5		1,5		1,5			
Portata fase [A]	16	16			16		16		16		16			
Lunghezza linea [m]	10,0	10,0			10,0		10,0		10,0		10,0			
C.d.T. linea / C.d.T. totale	0,18 % / 1,01 %	0,18 % / 1,01 %			0,12 % / 0,95 %		0,12 % / 0,95 %		0,12 % / 0,95 %		0,12 % / 0,95 %			
Note														
Sigla cavo	FG70R	FG70R			FG70R		FG70R		FG70R		FG70R			

Progetto :
051-14

Disegnato :
P.I. CASALIN STEFANO

Coordinato :
347/8113243

N° di Disegno :

Tensione di Esercizio :
400 / 230 [V]

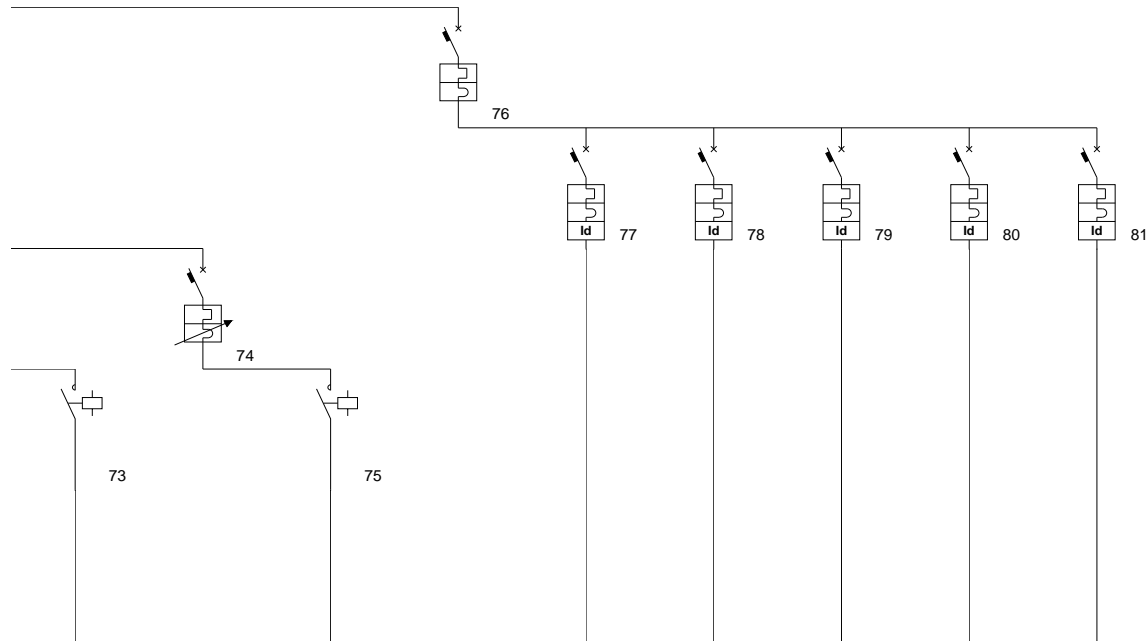
Quadro :
2 - QUADRO GENERALE QE01

Back Up
No

Potere di interruzione (PI)
Icn/Icu

Data : 03/11/2014

Pagina : 10



Descrizione linea	POMPA RADIATORI COLLETTORE 3	POMPA RIGIRCOLO PUFFER	POMPA RIGIRCOLO PUFFER	GENERALE IMPIANTI AUSILIARI	IMPIANTO ALLARME	IMPIANTO TVCC	HUB	ANTENNA	IMPIANTO DI EVACUAZIONE					
Fasi della linea	L2 N	L3 N	L3 N	L1 L2 L3 N	L1 N	L2 N	L3 N	L1 N	L2 N					
Potenza totale	0,200 kW	0,200 kW	0,200 kW	0,000 kW	0,000 kW	0,000 kW	0,000 kW	0,000 kW	0,000 kW					
Potenza effettiva	0,200 kW	0,200 kW	0,200 kW	0,000 kW	0,000 kW	0,000 kW	0,000 kW	0,000 kW	0,000 kW					
Corrente nominale In [A]	16	6,30	16	25	6	6	6	6	6					
Corrente regolata Ir [A]	1 • In = 16	1 • In = 6,30	1 • In = 16	1 • In = 25	1 • In = 6	1 • In = 6	1 • In = 6	1 • In = 6	1 • In = 6					
Idiff [A] / Tdiff [s]					0,03 / 0,00	0,03 / 0,00	0,03 / 0,00	0,03 / 0,00	0,03 / 0,00					
CosØ linea	0,90 R	0,90 R	0,90 R	0,00 R	0,90 R	0,90 R	0,90 R	0,90 R	0,90 R					
Potere d'interruzione [KA]		999,0		6,0	6,0	6,0	6,0	6,0	6,0					
Ku / Kc	1,00 / 1,00	1,00 / 1,00	1,00 / 1,00	1,00 / 1,00	1,00 / 1,00	1,00 / 1,00	1,00 / 1,00	1,00 / 1,00	1,00 / 1,00					
Corrente di impiego Ib [A]	0,97	0,97	0,97											
Sezione fase [mm²]	1,5		1,5		1,5	1,5	1,5	1,5						
Sezione neutro [mm²]	1,5		1,5		1,5	1,5	1,5	1,5						
Sezione PE [mm²]	1,5		1,5		1,5	1,5	1,5	1,5						
Portata fase [A]	16		16		16	16	16	16						
Lunghezza linea [m]	10,0		10,0		10,0	10,0	10,0	10,0	0,0					
C.d.T. linea / C.d.T. totale	0,12 % / 0,95 %		0,12 % / 0,95 %		0,00 % / 0,83 %	0,00 % / 0,83 %	0,00 % / 0,83 %	0,00 % / 0,83 %						
Note														
Sigla cavo	FG70R		FG70R		FG70-M1	FG70-M1	FG70-M1	FG70-M1	N07V-K					

Progetto :
051-14

Disegnato :
P.I. CASALIN STEFANO

Coordinato :
347/8113243

N° di Disegno :

Quadro :
2 - QUADRO GENERALE QE01

Tipo involucro :
Armadio MAS LDX-400 IP43

Ingombro totale [mm] :
910 x 1.950 x 217

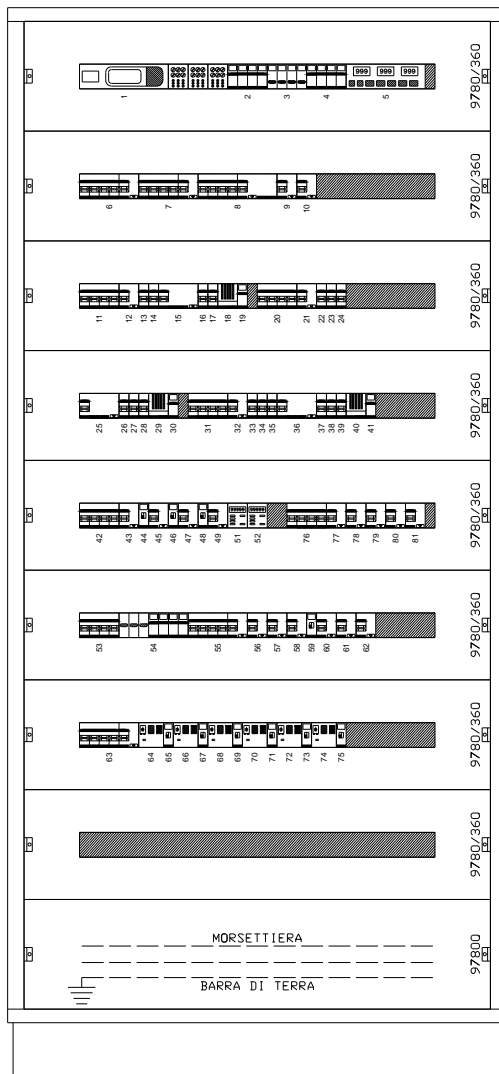
Tipo porta :
Cristallo

Tipo fondo :
Chiuso

Tipo laterale :
Chiuso

Data : 03/11/2014

Pagina : 11



Progetto :
051-14

Disegnato :
P.I. CASALIN STEFANO

Coordinato :
347/8113243

N° di Disegno :

Tensione di Esercizio :
400 / 230 [V]

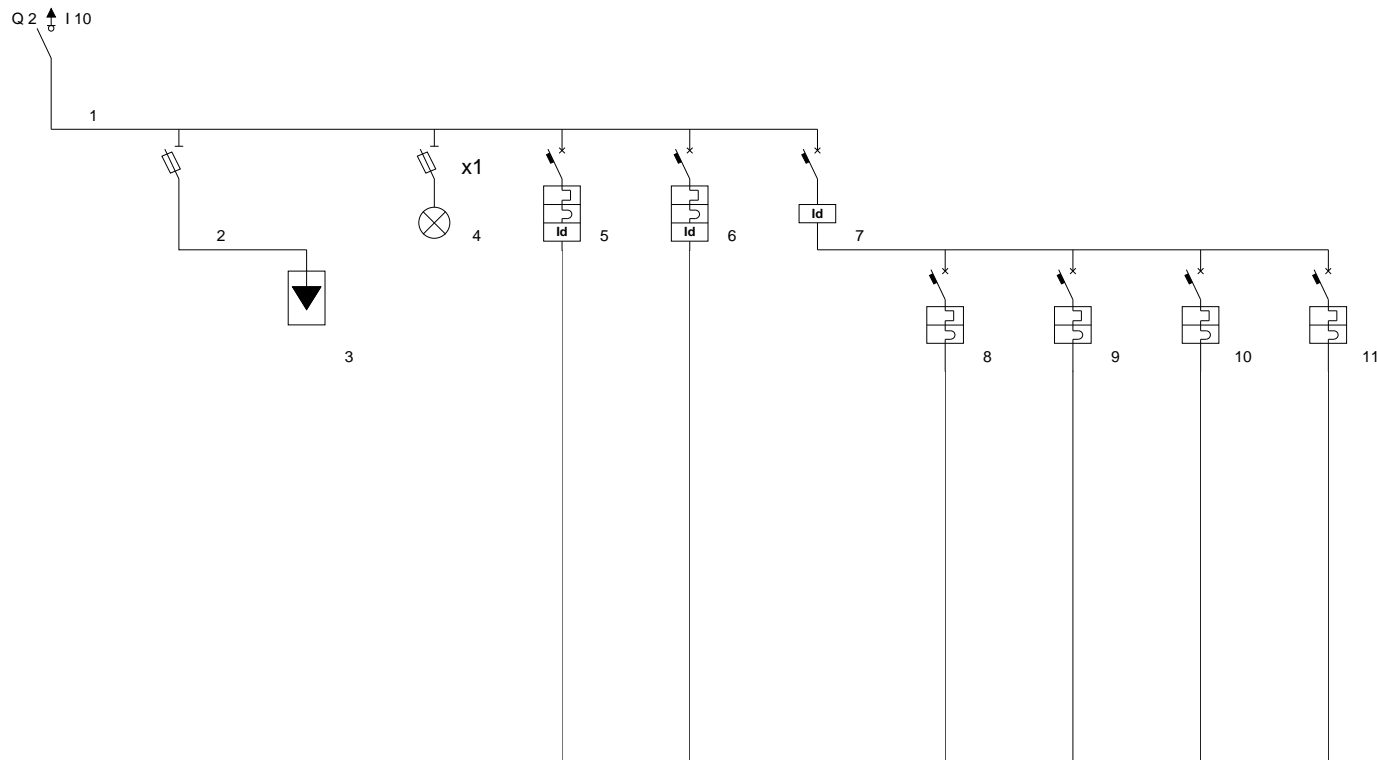
Quadro :
3 - QUADRO INFERMERIA QE02

Back Up
No

Potere di interruzione (PI)
Icn/Icu

Data : 03/11/2014

Pagina : 12



Descrizione linea	GENERALE QUADRO	PROTEZIONE SCARICATORE	SCARICATORE CLASSE II	SPIA PRESENZA TENSIONE	PRESE 10/16A	MACCHINA TERMICA	GENERALE LUCI	ILLUMINAZIONE INFERMERIA	ILLUMINAZIONE W.C.	EMERGENZA	RISERVA			
Fasi della linea	L2 N	L2 N			L2 N	L2 N	L2 N	L2 N	L2 N	L2 N	L2 N			
Potenza totale	1,500 kW	0,000 kW			1,000 kW	0,200 kW	0,300 kW	0,200 kW	0,050 kW	0,050 kW	0,000 kW			
Potenza effettiva	1,500 kW	0,000 kW			1,000 kW	0,200 kW	0,300 kW	0,200 kW	0,050 kW	0,050 kW	0,000 kW			
Corrente nominale In [A]	32	32			16	10	25	6	6	6	6			
Corrente regolata Ir [A]	1 • In = 32	1 • In = 32			1 • In = 16	1 • In = 10	1 • In = 25	1 • In = 6	1 • In = 6	1 • In = 6	1 • In = 6			
Idiff [A] / Tdiff [s]					0,03 / 0,00	0,03 / 0,00	0,03 / 0,00							
CosØ linea	0,90 R	0,00 R			0,90 R	0,90 R	0,90 R	0,90 R	0,90 R	0,90 R	0,90 R			
Potere d'interruzione [KA]					4,5	4,5		4,5	4,5	4,5	4,5			
Ku / Kc	1,00 / 1,00	1,00 / 1,00			1,00 / 1,00	1,00 / 1,00	1,00 / 1,00	1,00 / 1,00	1,00 / 1,00	1,00 / 1,00	1,00 / 1,00			
Corrente di impiego Ib [A]	7,25				4,83	0,97	1,45	0,97	0,24	0,24				
Sezione fase [mm²]					2,5	1,5		1,5	1,5	1,5				
Sezione neutro [mm²]					2,5	1,5		1,5	1,5	1,5				
Sezione PE [mm²]					2,5	1,5		1,5	1,5	1,5				
Portata fase [A]					22	16		17	16	17				
Lunghezza linea [m]					10,0	10,0		10,0	10,0	10,0	0,0			
C.d.T. linea / C.d.T. totale					0,37 % / 2,48 %	0,12 % / 2,23 %		0,12 % / 2,23 %	0,03 % / 2,14 %	0,03 % / 2,14 %				
Note					CLASSE A									
Sigla cavo					FG70-M1	FG70-M1		FG70-M1	FG70-M1	FG70-M1				

Progetto :
051-14

Disegnato :
P.I. CASALIN STEFANO

Coordinato :
347/8113243

N° di Disegno :

Quadro :
3 - QUADRO INFERMERIA QE02

Tipo involucro :
Centralino F215 .. da incasso IP40

Ingombro totale [mm] :
320 x 560 x 133

Tipo porta :
Si

Tipo fondo :
Chiuso

Tipo laterale :
Chiuso

Data : 03/11/2014

Pagina : 13

