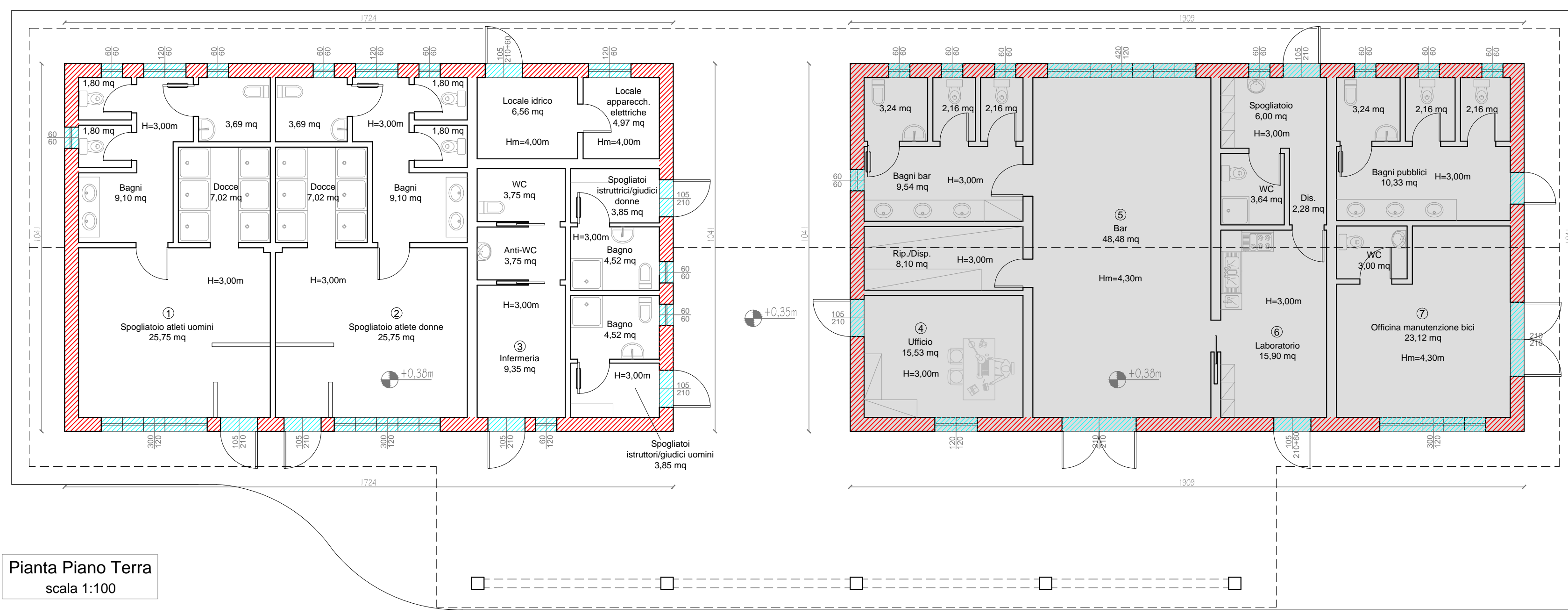


SUPERFICI VERTICALI

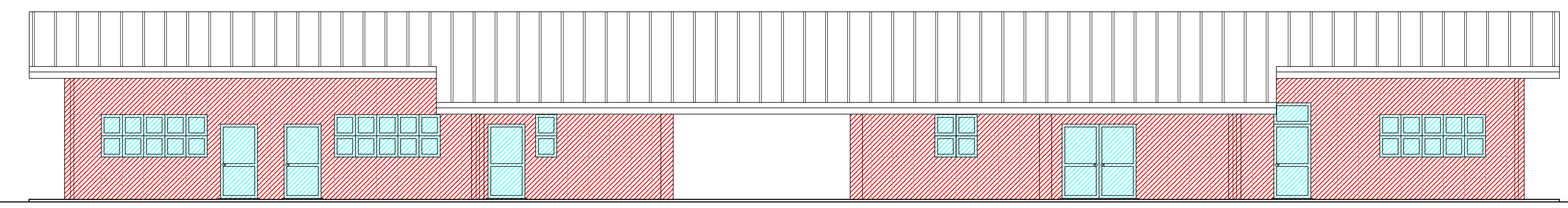


Pianta Piano Terra
scala 1:100

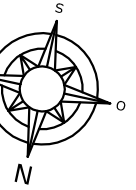
N.B.: Il lotto del presente appalto prevede, per la porzione di palazzina evidenziata in grigio, la realizzazione completa solamente delle opere strutturali e del pacchetto di copertura. Sarà dunque lasciata al grezzo e le opere rimanenti, sia architettoniche che impiantistiche, saranno appaltate con un II lotto.

LEGENDA superfici verticali disperdenti

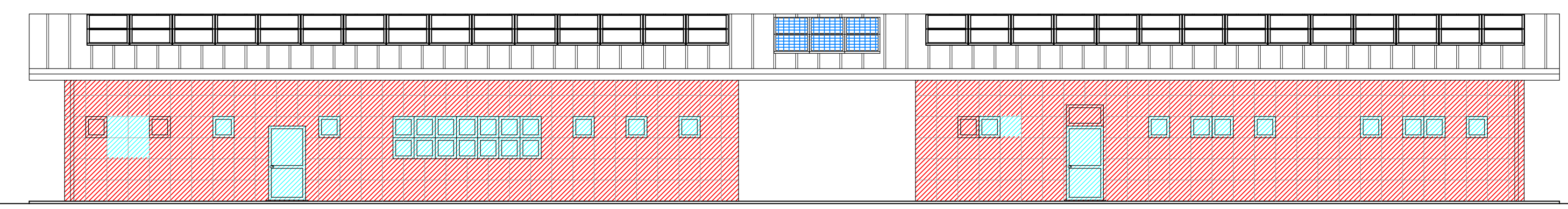
- Superficie disperdente verso l'esterno, tipo M1.
- Superficie finestrata



Prospetto Nord
scala 1:100



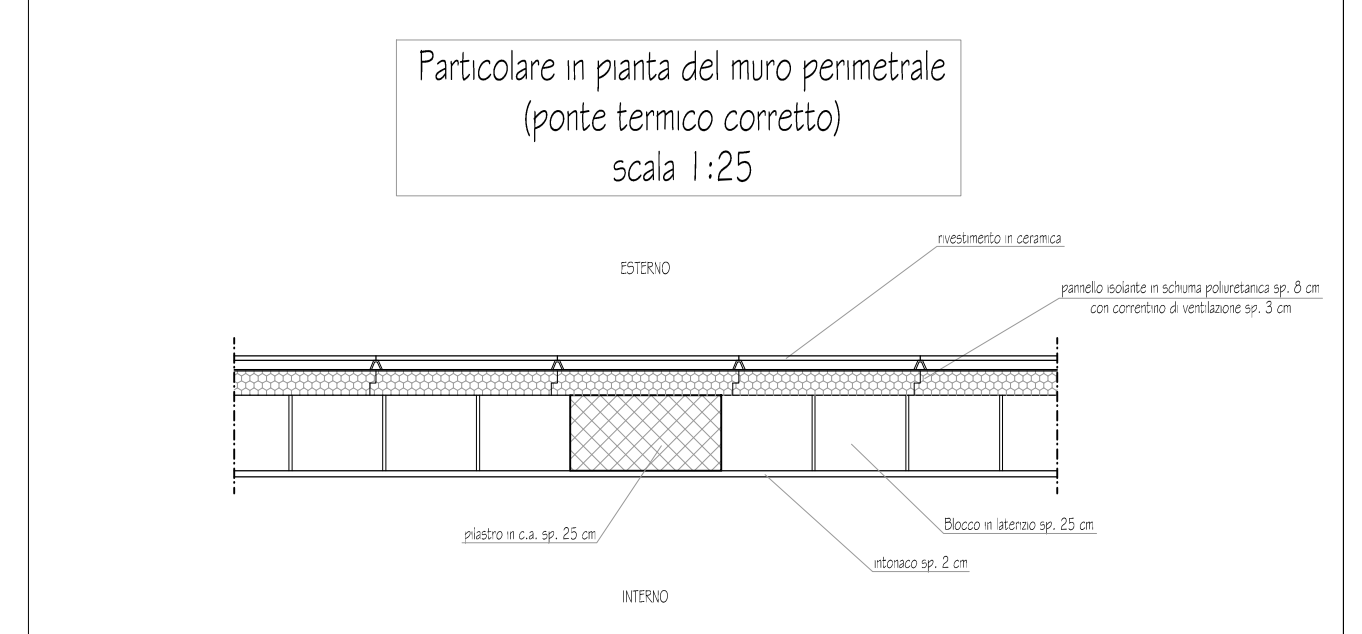
Prospetto Ovest
scala 1:100



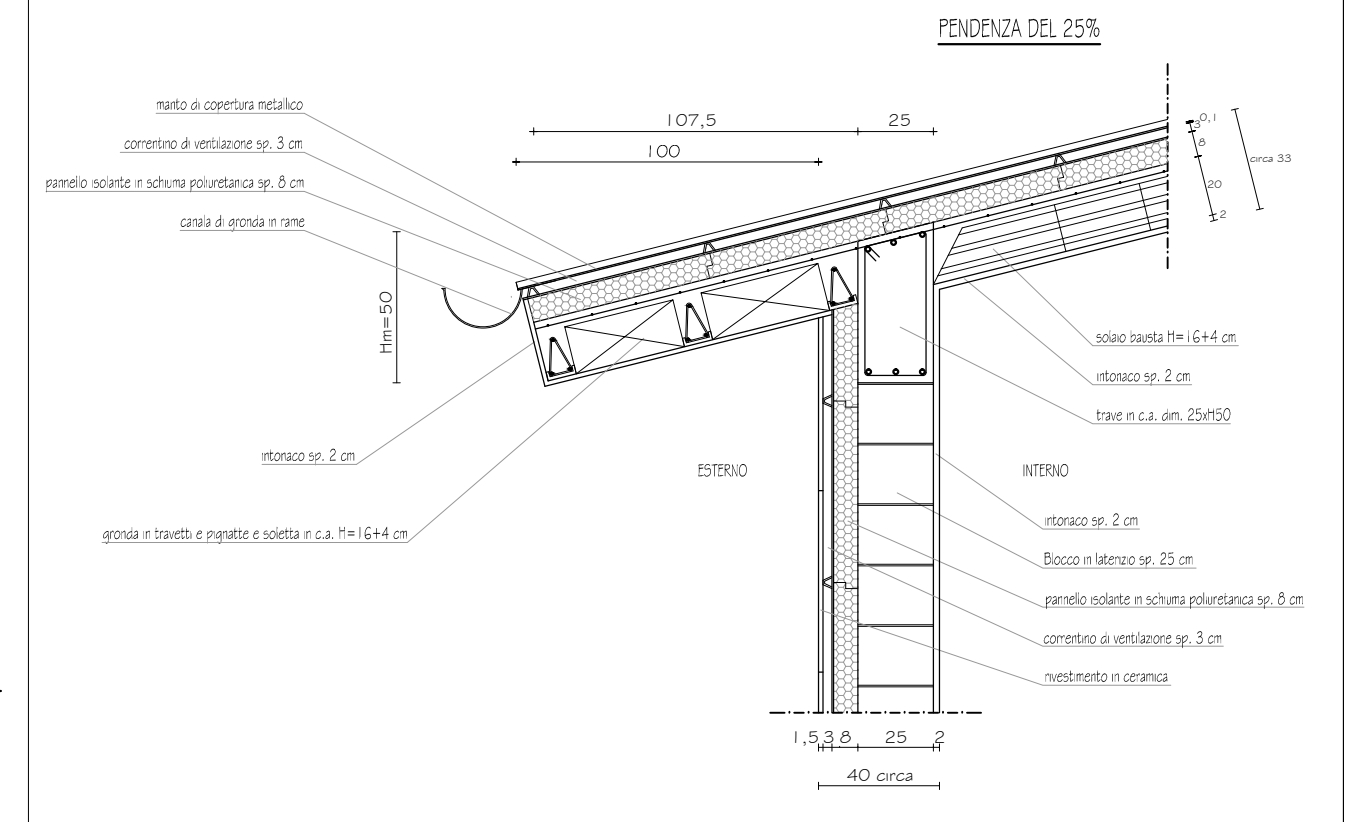
Prospetto Sud
scala 1:100

Prospetto Est
scala 1:100

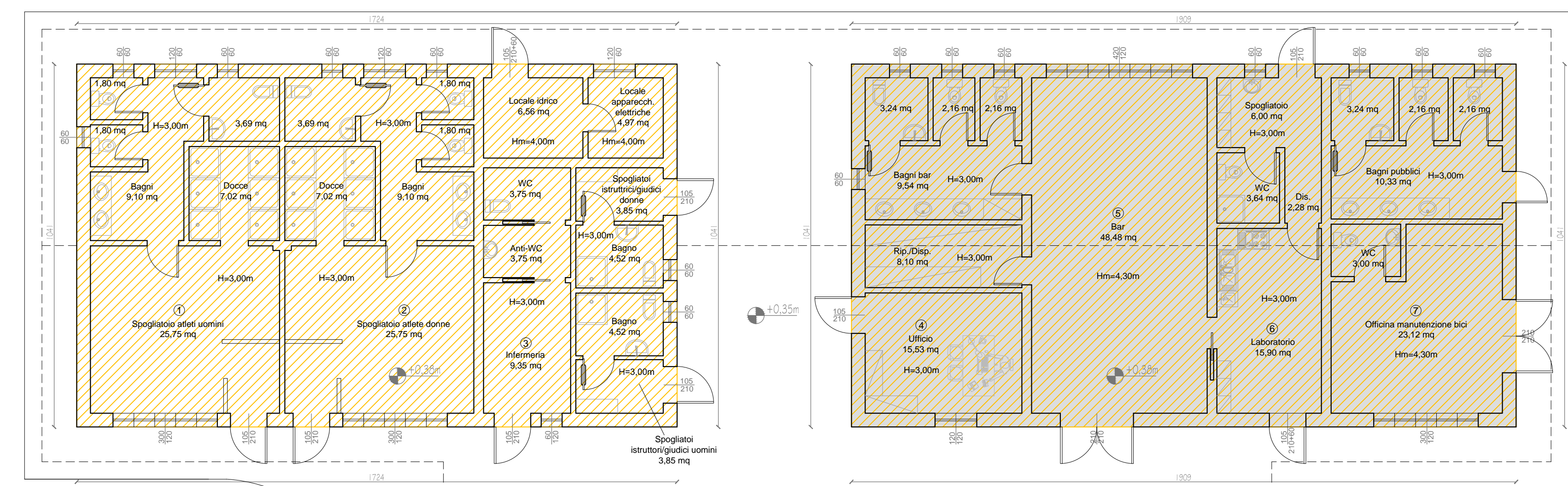
PARTICOLARI



Particolare della gronda e del tetto (ponte termico corretto)
scala 1:25



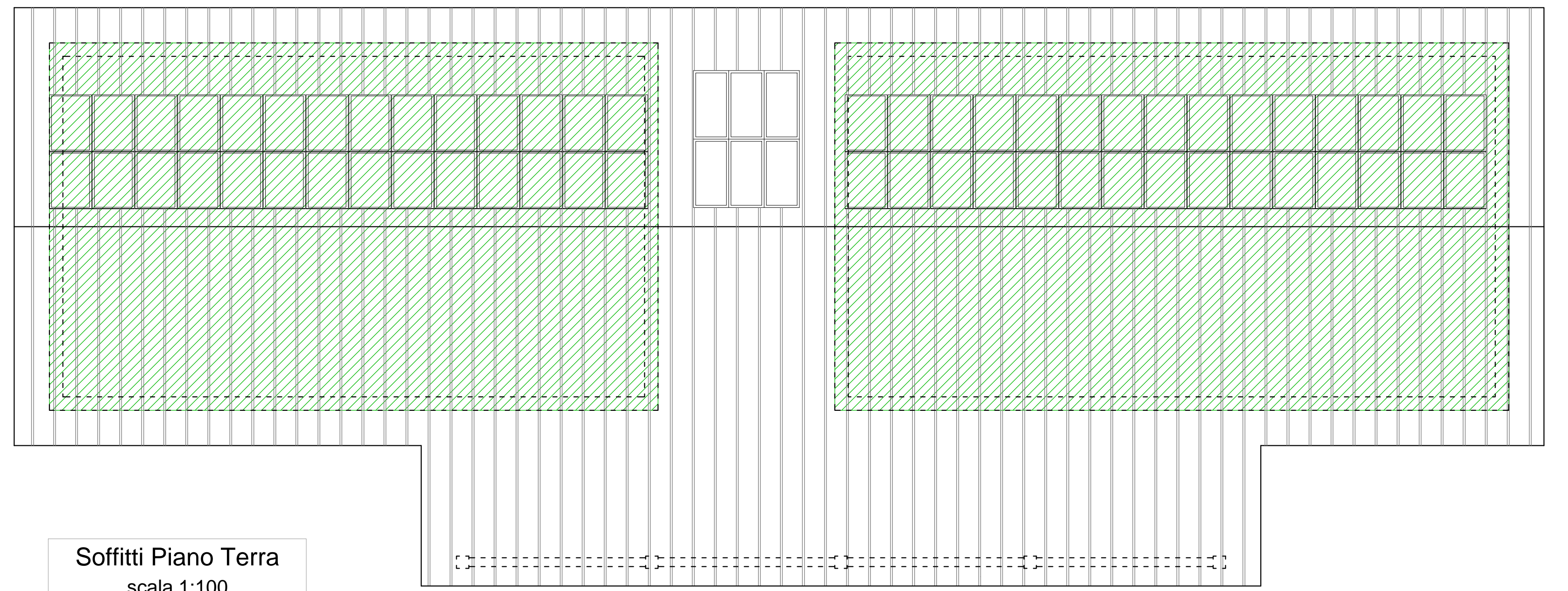
SUPERFICI ORIZZONTALI / IN PENDENZA



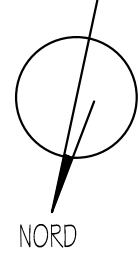
Pavimenti Piano Terra
scala 1:100

LEGENDA superfici orizzontali/in pendenza disperdenti

- Superficie disperdente verso il basso e il terreno, tipo P1.
- Superficie disperdente verso l'alto e l'esterno, tipo S2.



Soffitti Piano Terra
scala 1:100



PONTE BUGGIANESE COMUNE
 Provincia di Pistoia
 Servizio Lavori Pubblici e Patrimonio
 PALAZZO COMUNALE - Via Matteotti,78 - 51019 Ponte Buggianese (PT)
 Tel. 0572 932188 - Fax. 0572 932179 - C.F. 81002720472
 www.comune.ponte-buggianese.pt.it

OGGETTO:
 COSTRUZIONE DI UN CICLODROMO NEL COMUNE DI PONTE BUGGIANESE - PALAZZINA POLIFUNZIONALE A SERVIZIO DELLA PISTA - PROGETTO ESECUTIVO

UBICAZIONE:
 loc. FATTORIA - Ponte Buggianese (PT)

SERVIZIO:
 Geom. Franco Sarti (Responsabile)
 Ing. Eleonora Colonnata

PROGETTISTI: Ing. Rossano Nucci
 Ing. Francesco Donati

PROGETTO ESECUTIVO - 1 lotto
 IMP. TERMICO
 D.Lgs.192/2005 (L.10/91)

TAVOLA
 STATO DI PROGETTO
 5/i
 SCALA 1:100 / 1:25
 DATA aggiornamento NOVEMBRE 2014

Ing. **FRANCESCO DONATI**
 ORDINE degli Ingegneri della Provincia di PISA
 n. 1234567890

Ing. **ROSSANO NUCCI**
 ORDINE degli Ingegneri della Provincia di PISA
 n. 1234567890