

PONTE BUGGIANESE COMUNE
 Provincia di Pisa
 Servizio Lavori Pubblici e Patrimonio
 PALAZZO COMUNALE - Via Mellini, 78 - 51019 Ponte Buggianese (PI)
 Tel. 0572 932188 - fax. 0572 432179 - C.F. 81002720472
 www.comune.ponte-buggianese.pi.it

OGGETTO:
 COSTRUZIONE DI UN CICLODROMO NEL COMUNE DI PONTE
 BUGGIANESE - PALAZZINA POLIFUNZIONALE A SERVIZIO
 DELLA PISTA - PROGETTO ESECUTIVO

UBICAZIONE:
 loc. FATTORIA - Ponte Buggianese (PI)

SERVIZIO:
 Geom. Franco Nucci (Responsabile)
 Ing. Eleonora Calonnata

PROGETTISTI: Ing. Rossano Nucci
 Ing. Francesco Donati

PROGETTO ESECUTIVO - 1 lotto

TAVOLA ARCHITETTONICO
 Pianta, prospetti e sezioni

STATO DI PROGETTO
SCALA 1:100
DATA aggiornamento NOVEMBRE 2014

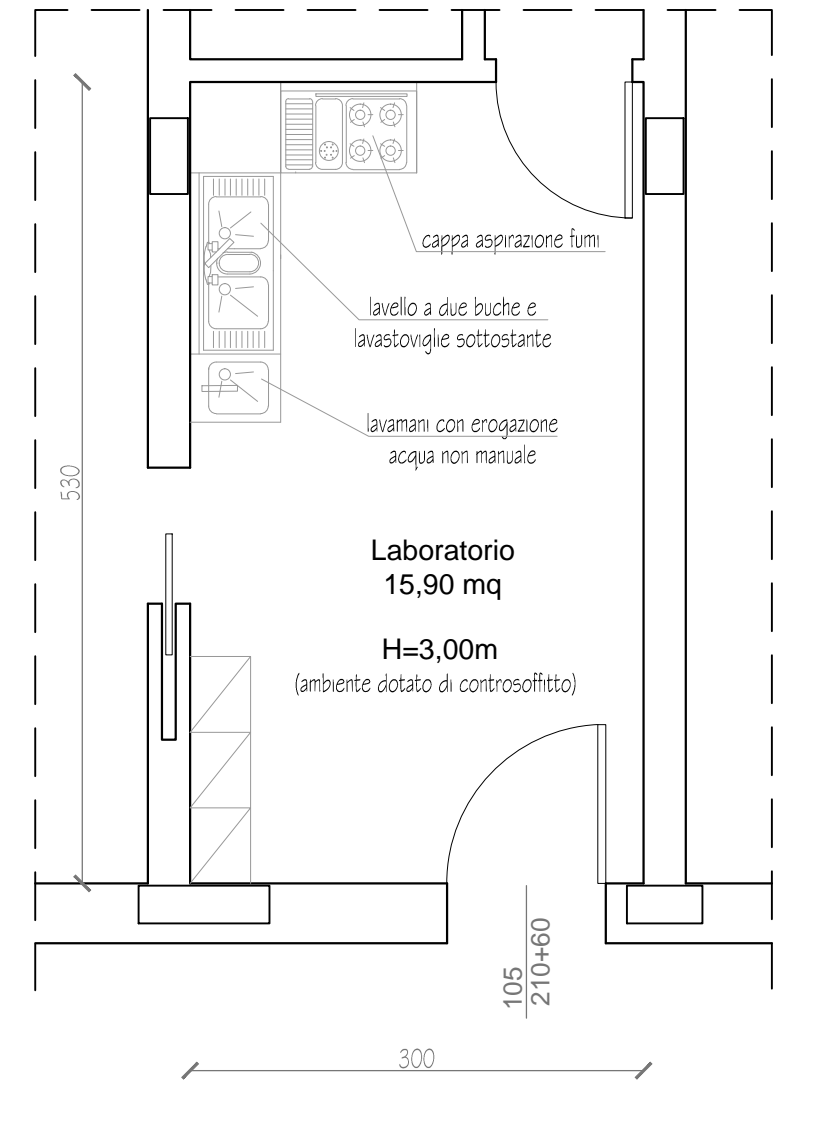
2/a

Ing. FRANCESCO DONATI
 Ordine degli Ingegneri della Provincia di Pisa
 Ingegnere in Carica

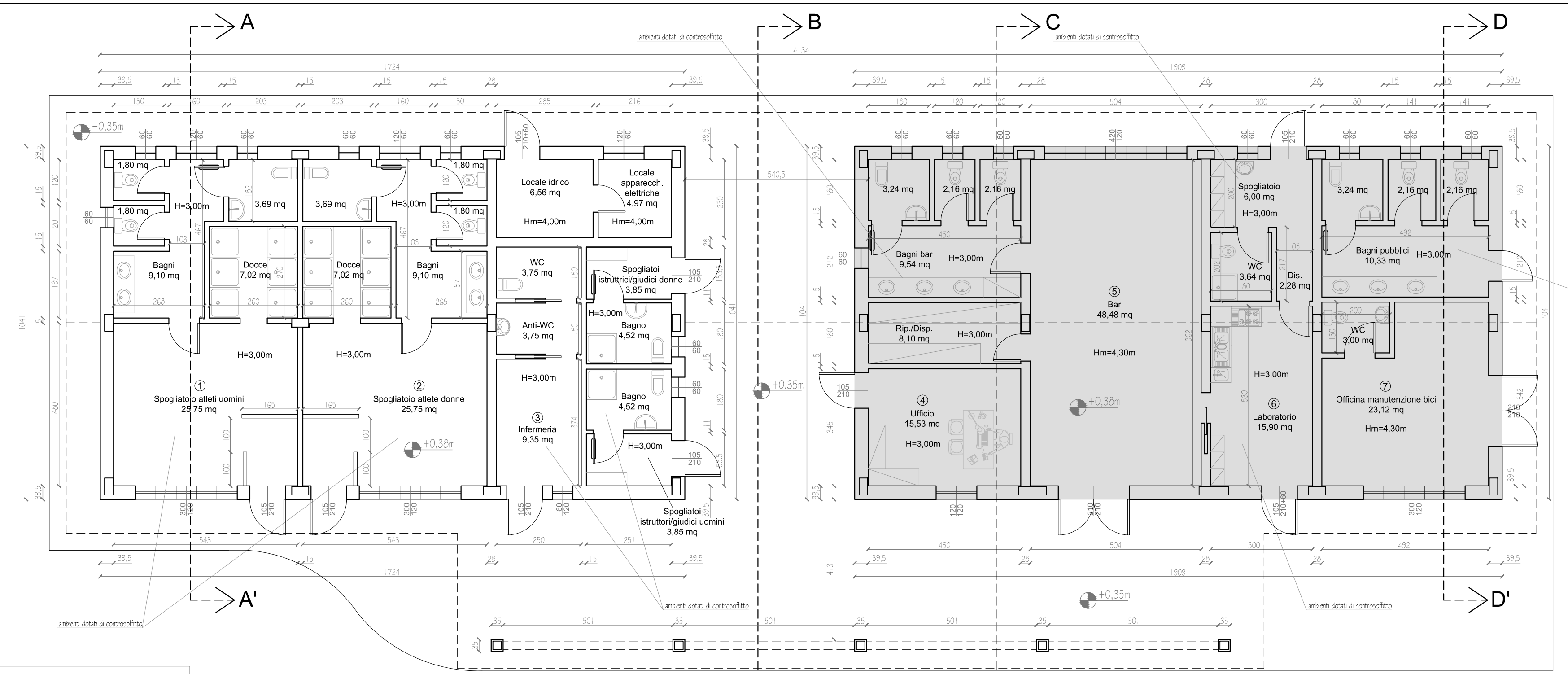
Ing. ROSSANO NUCCI
 Ordine degli Ingegneri della Provincia di Pisa
 Ingegnere in Carica

TABELLA PER LA VERIFICA DEI RAPPORTI AERO-ILLUMINANTI

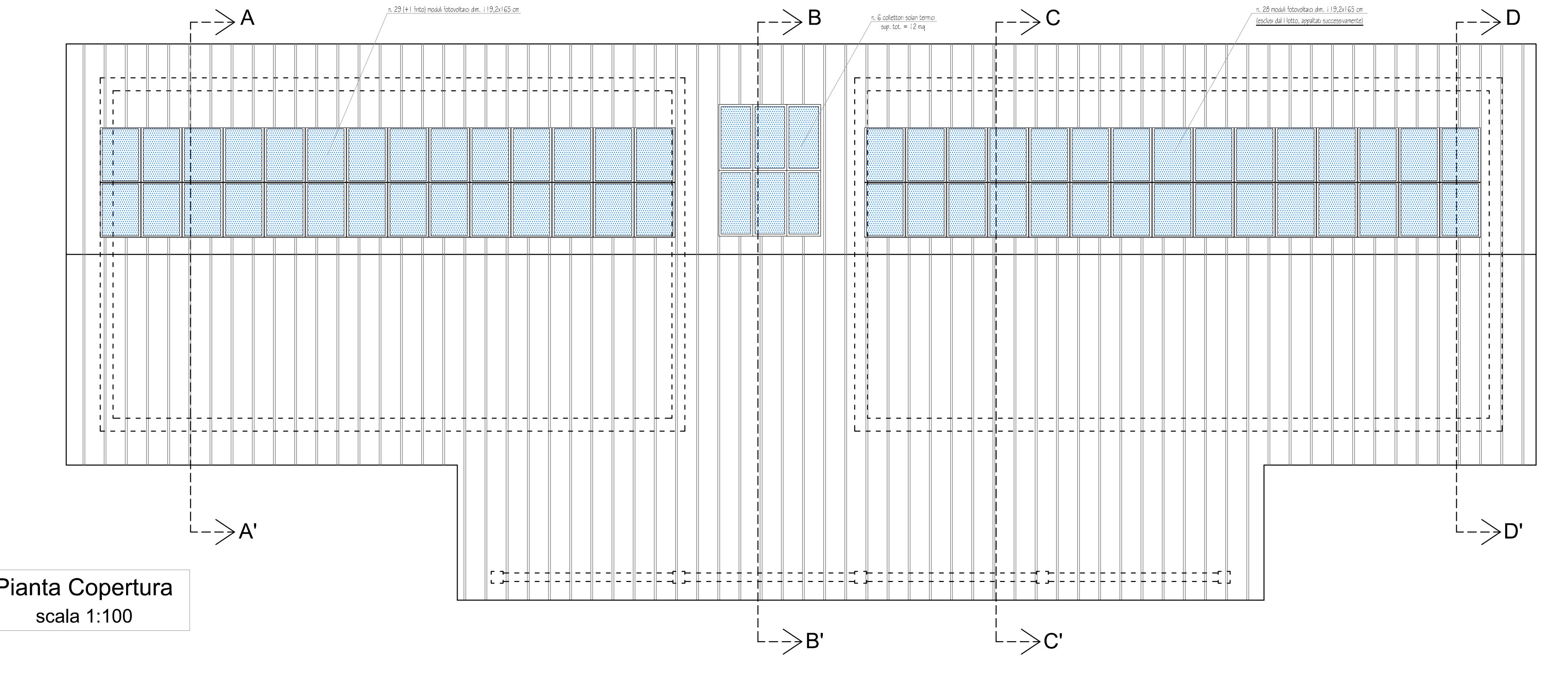
Fig.	Destinazione	Superficie	1/8 Superficie	Superficie illuminante	Verifica	Superficie aerante	Verifica
1	Spogliatoio atleti uomini	26,04	3,26	5,81	SI	4,01	SI
2	Spogliatoio atlete donne	26,04	3,26	5,81	SI	4,01	SI
3	Infermeria	9,35	1,17	2,93	SI	2,93	SI
4	Ufficio	15,53	1,94	3,65	SI	3,65	SI
5	Bar	48,48	6,06	9,45	SI	6,93	SI
6	Laboratorio	15,90	1,99	2,84	SI	2,84	SI
7	Officina manutenzione bici	23,12	2,89	8,01	SI	6,21	SI



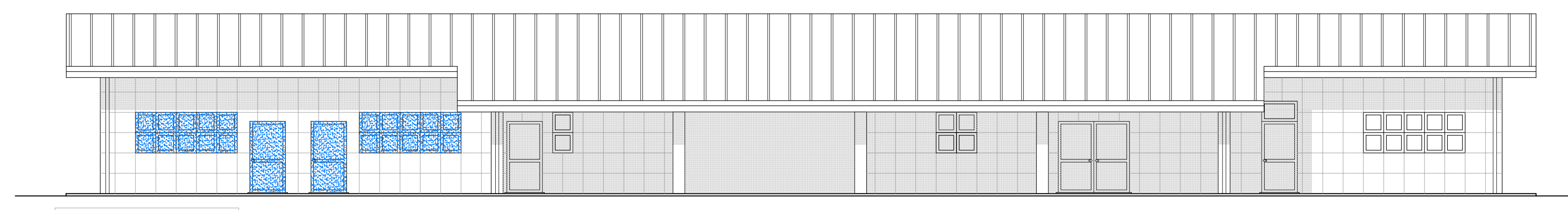
Particolare del laboratorio
 scala 1:50



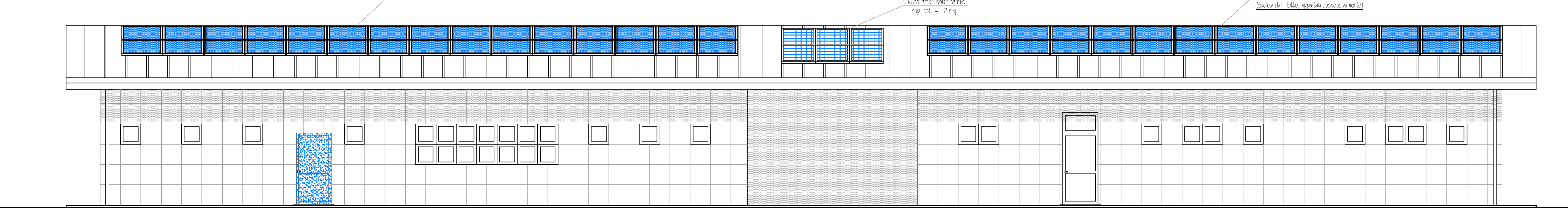
Pianta Piano Terra
 scala 1:100



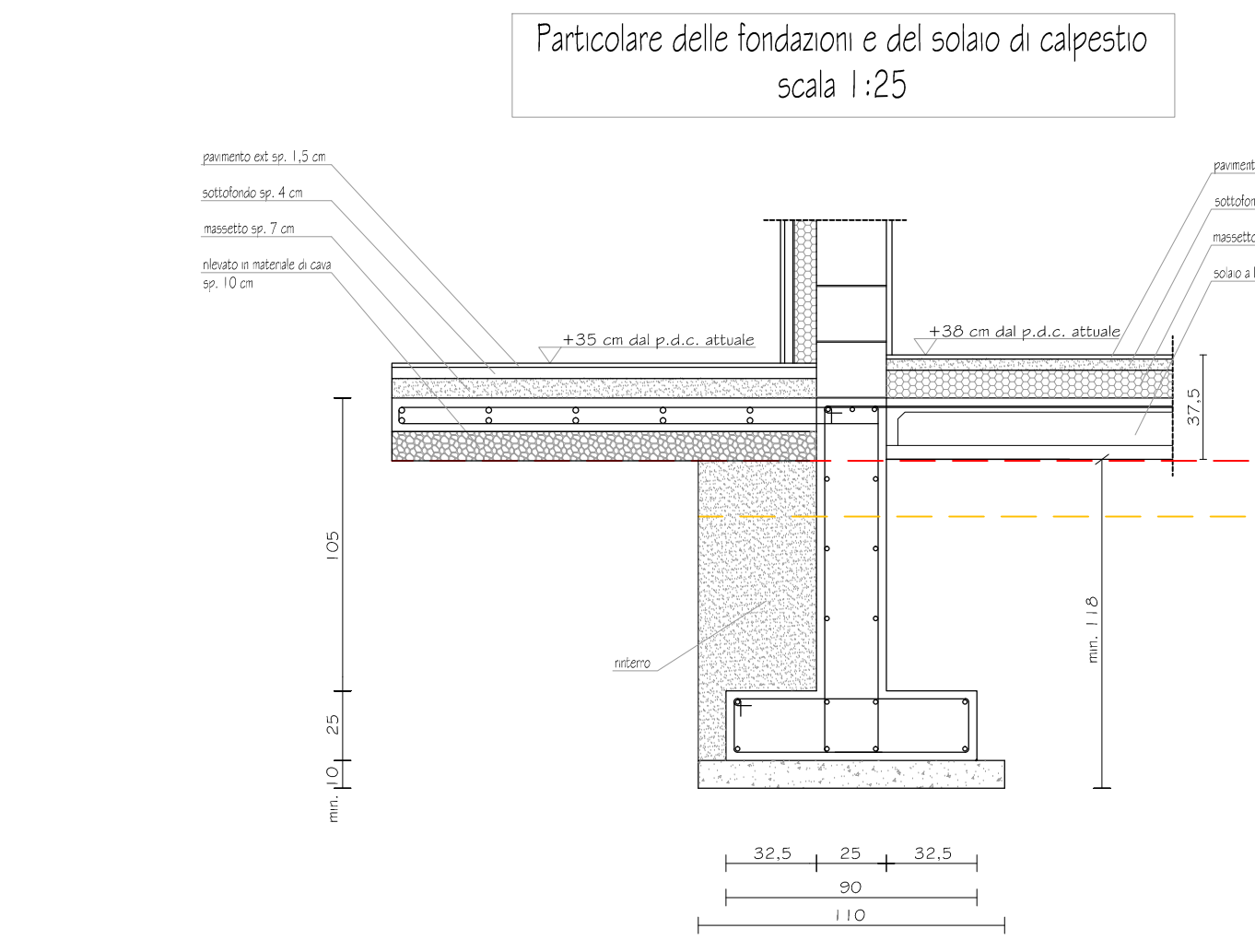
Pianta Copertura
 scala 1:100



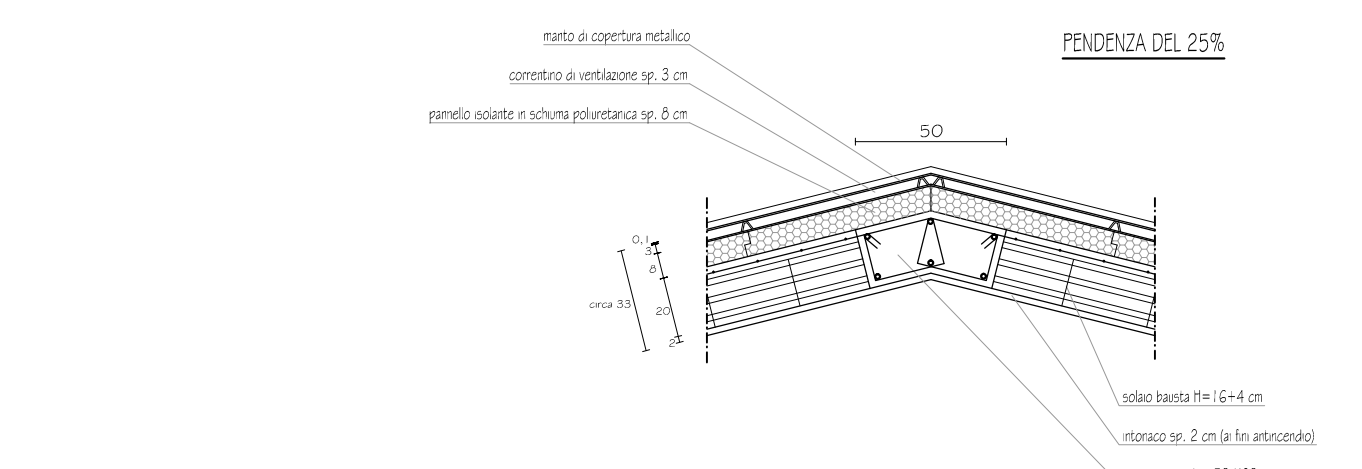
Prospetto Nord
 scala 1:100



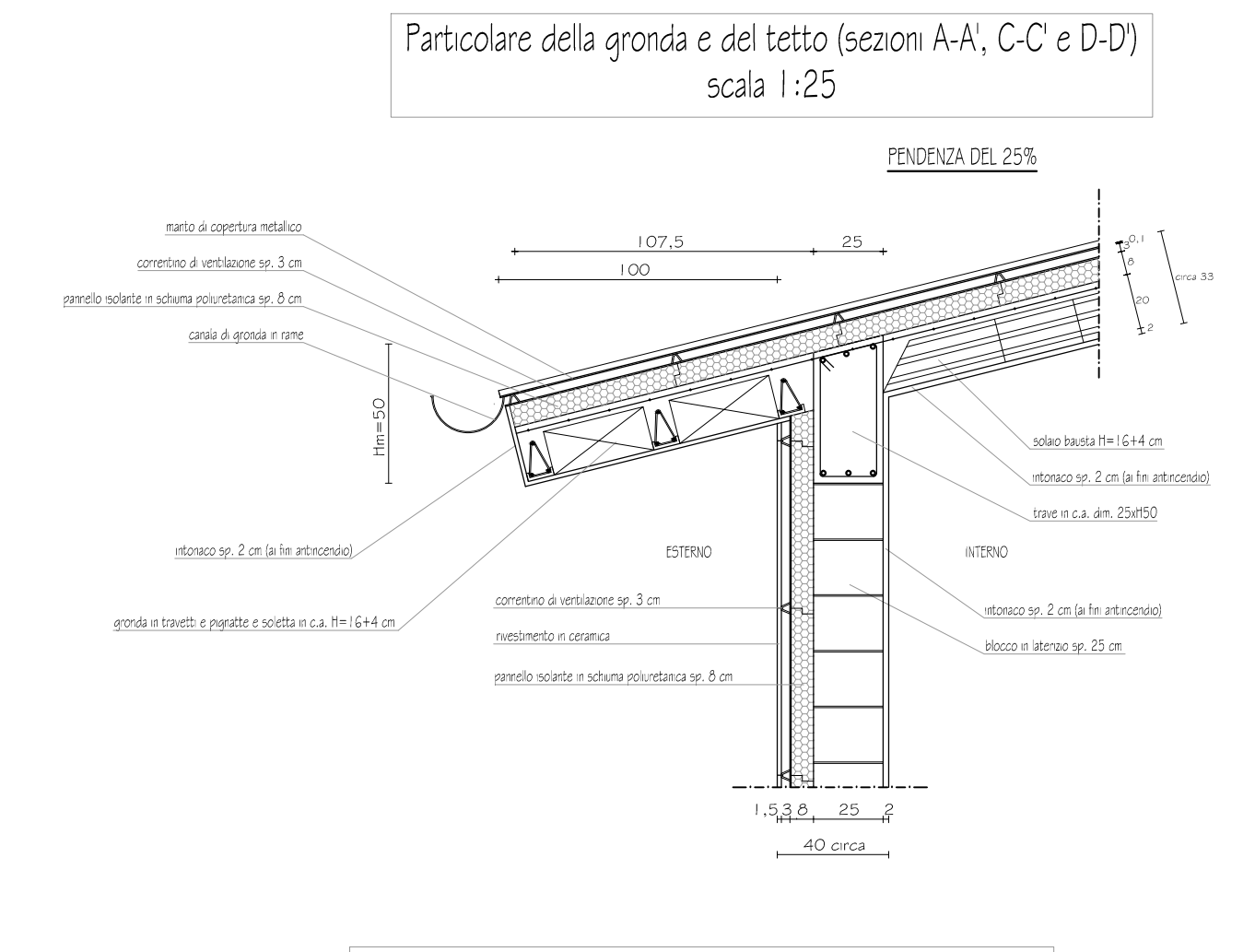
Prospetto Sud
 scala 1:100



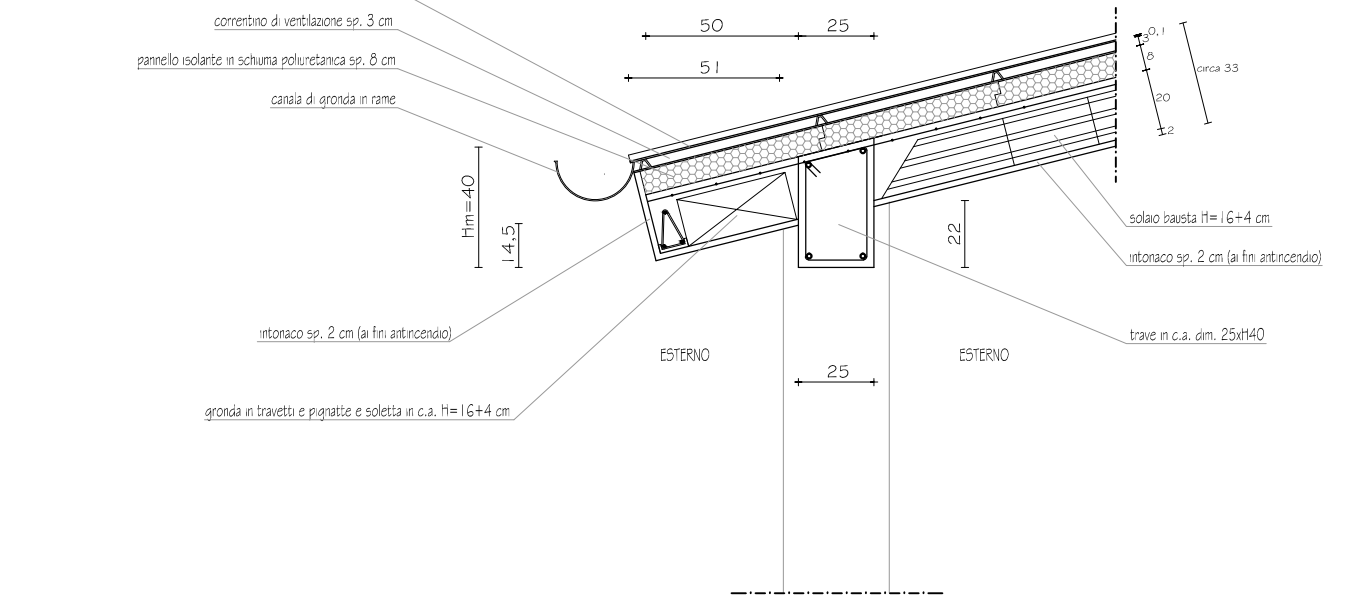
Particolare delle fondazioni e del solaio di calpestio
 scala 1:25



Particolare del colmo del tetto (sezione B-B)
 scala 1:25



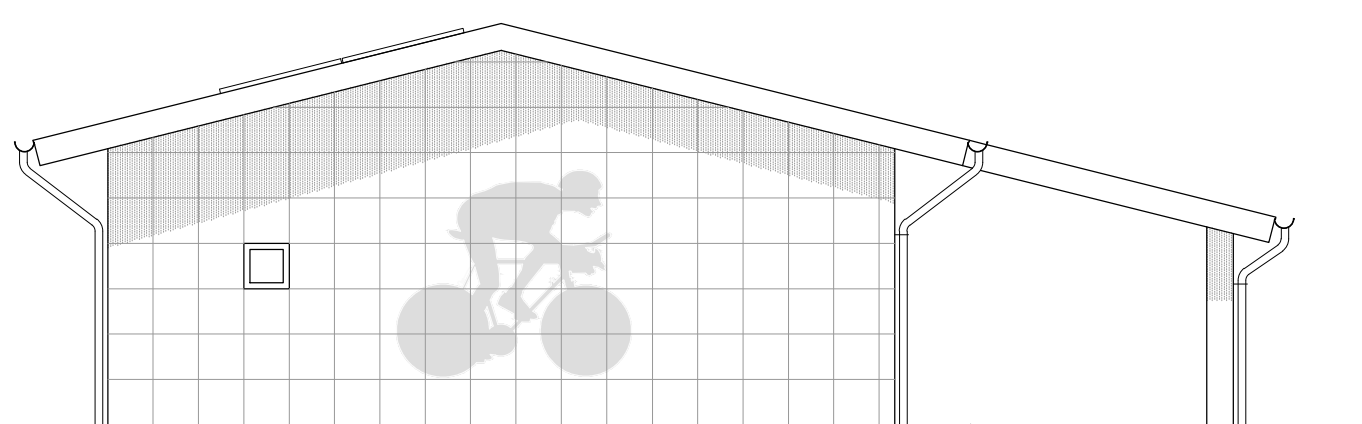
Particolare della gronda e del tetto (sezioni A-A', C-C' e D-D')
 scala 1:25



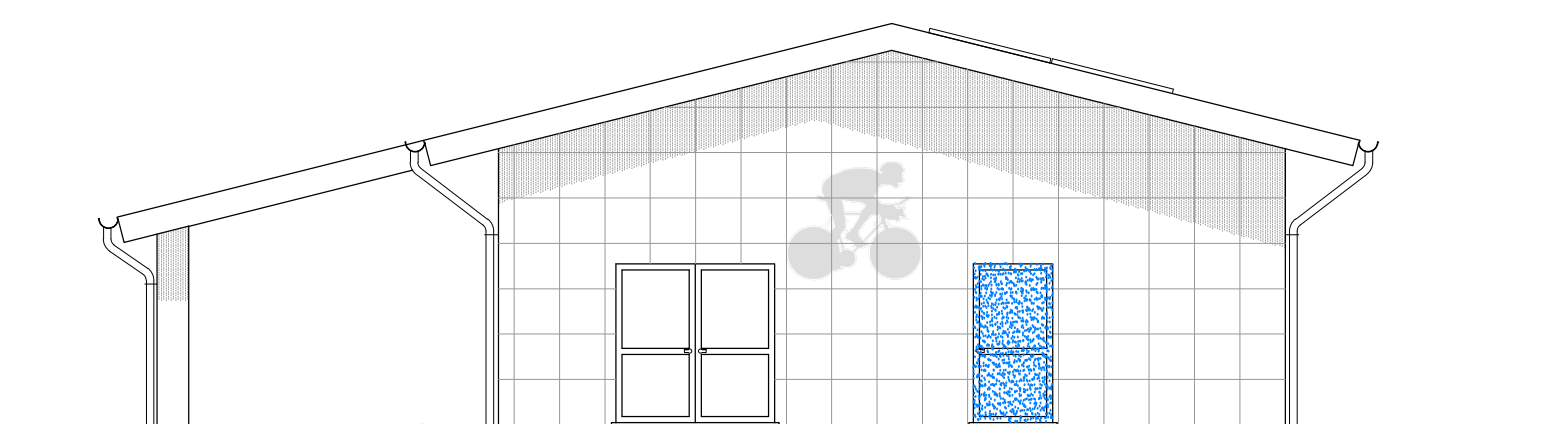
Particolare della gronda del loggiato (sezioni B-B' e C-C')
 scala 1:25

N.B.: p.d.c. attuale = 16,40 s.l.m. = quota 0,00 m di riferimento architettonico
 quota +0,38 m = quota finita architettonico piano terra
 quota +0,35 m = quota finita architettonico marciapiede esterno
 quota +0,225 m = quota finita strutturale solaio piano terra e soletta marciapiede

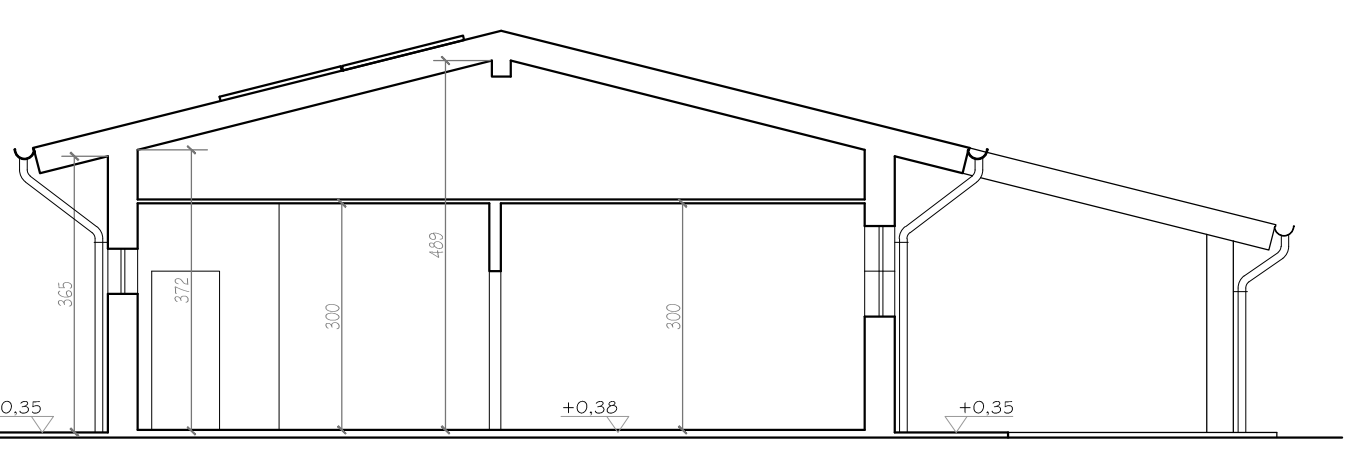
N.B.: Il 1 lotto del presente appalto prevede, per la porzione di palazzina evidenziata in [] , la realizzazione completa solamente delle opere strutturali e del pacchetto di copertura. Sarà dunque lasciata al grezzo e le opere rimanenti, sia architettoniche che impiantistiche, saranno appaltate con un II lotto.



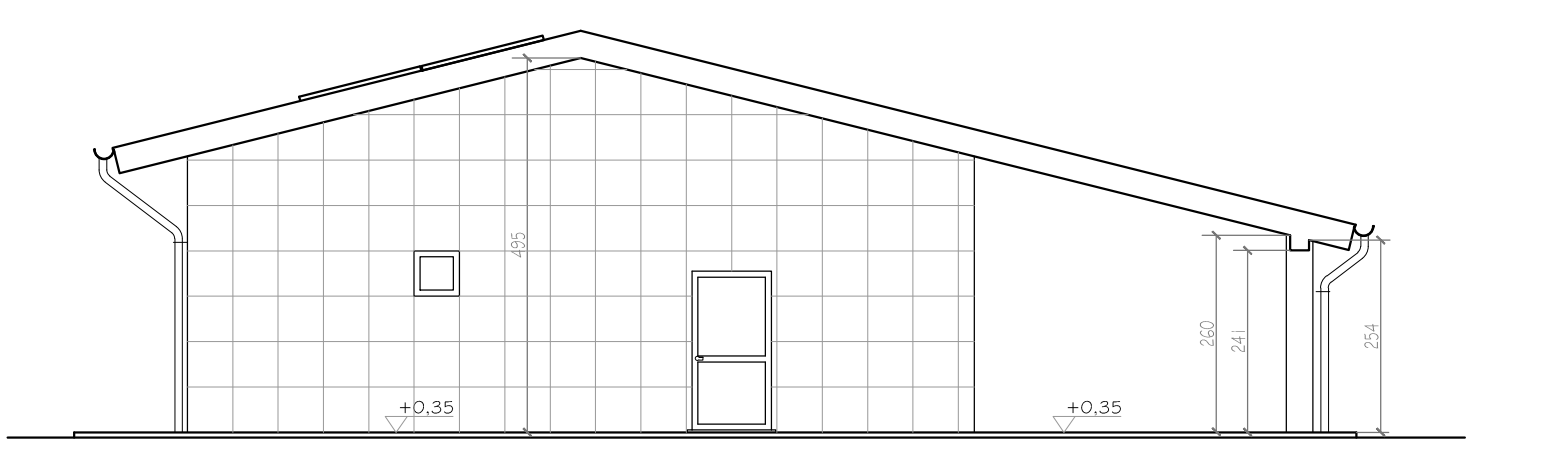
Prospetto Est
 scala 1:100



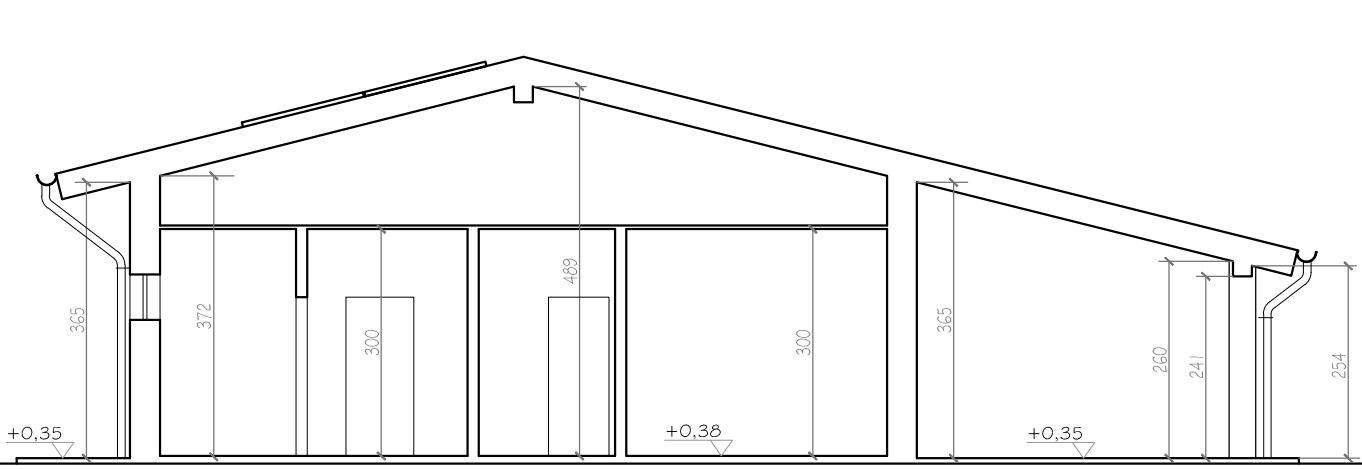
Prospetto Ovest
 scala 1:100



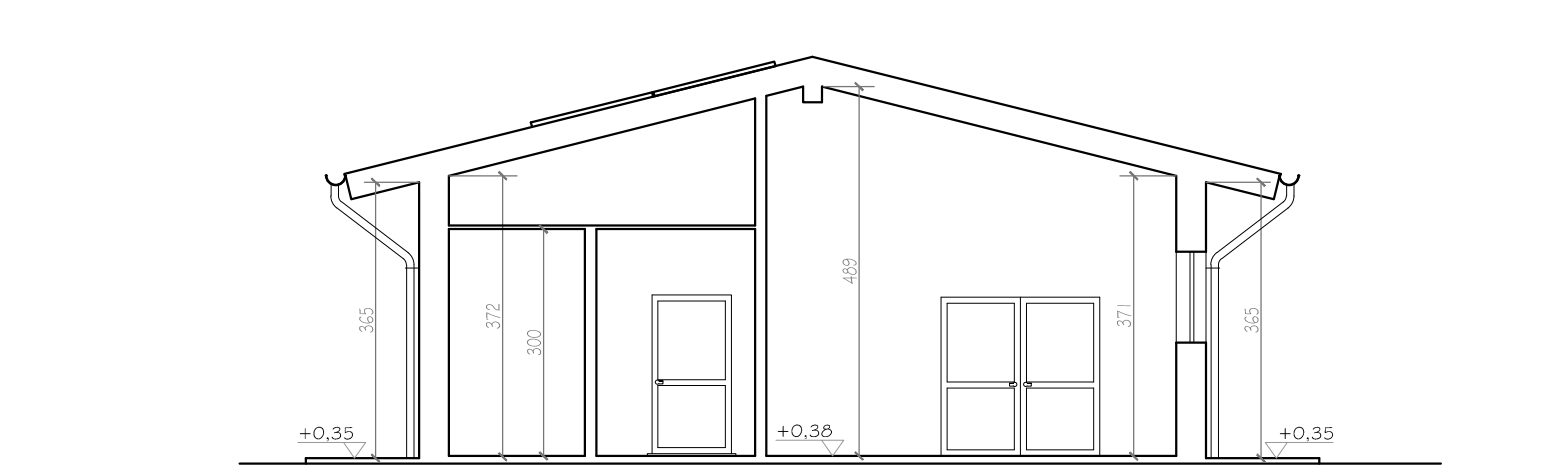
Sezione A-A'
 scala 1:100



Sezione B-B'
 scala 1:100



Sezione C-C'
 scala 1:100



Sezione D-D'
 scala 1:100