

PONTE BUGGIANESE COMUNE

Provincia di Pisa
Servizio Lavori Pubblici e Patrimonio
PALAZZO COMUNALE - Via Mazzini, 78 - 50119 Ponte Buggianese (PT)
Tel. 0572 932188 - fax. 0572 432179 - C.F. 8100270472
www.comune.ponte-buggianese.pt.it

OGGETTO:
COSTRUZIONE DI UN CICLODROMO NEL COMUNE DI PONTE
BUGGIANESE - PALAZZINA POLIFUNZIONALE A SERVIZIO
DELLA PISTA - PROGETTO ESECUTIVO

UBICAZIONE:
loc. FATTORIA - Ponte Buggianese (PT)

SERVIZIO:
Geom. Franco Santi (Responsabile)
Ing. Eleonora Calonna



PROGETTO ESECUTIVO - 1 lotto

TAVOLA

STRUTTURE
Carpenterie

STATO DI PROGETTO

1/s SCALA 1:100

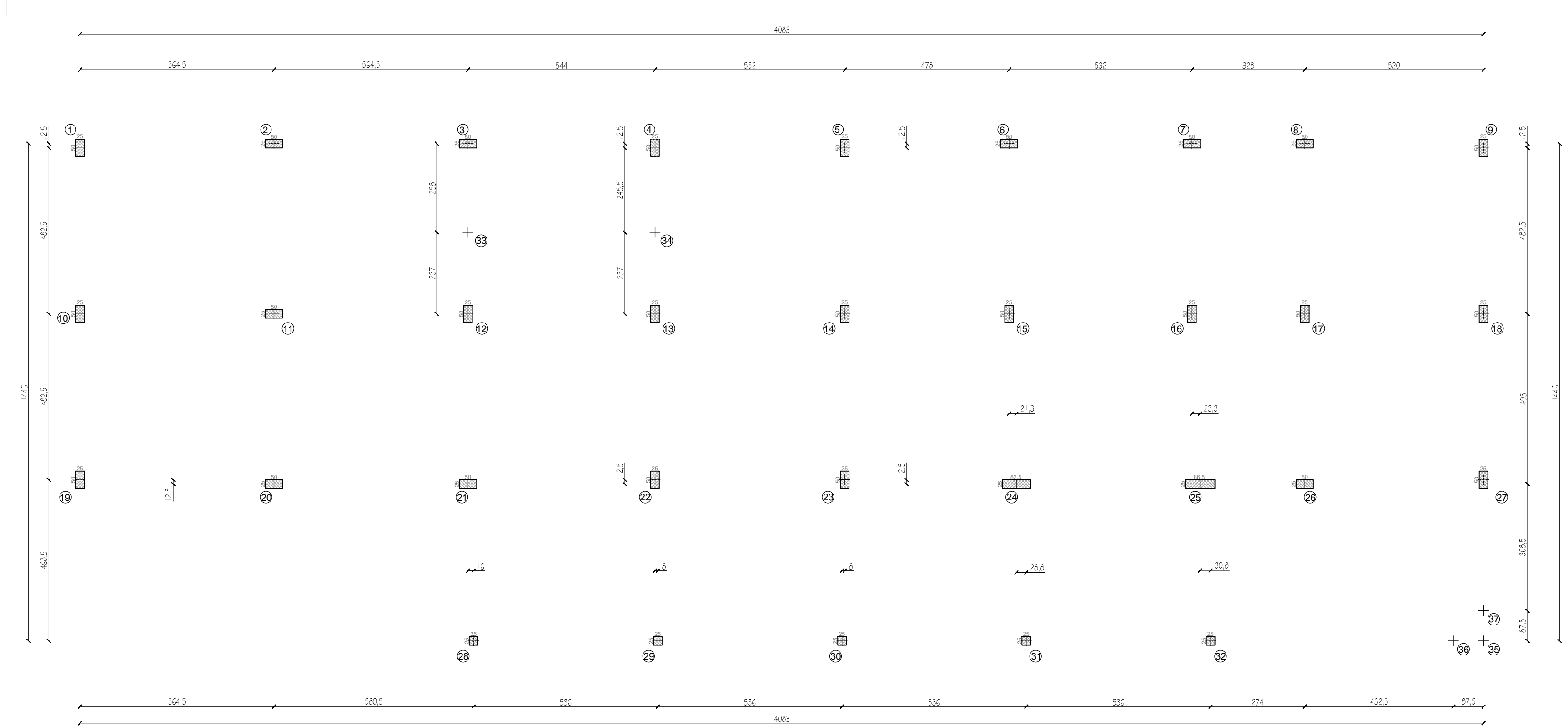
DATA NOVEMBRE 2014

MATERIALI:
ACCIAIO: S45C
CEMENTO: TIPO D 425
CALCESTRUZZO: SOTTOFONDAZIONE: CLASSE DI RESISTENZA CARATTERISTICA C12/15, CONSISTENZA S3;
FONDAZIONE E IMPALCATO: CLASSE DI RESISTENZA CARATTERISTICA C25/30, CLASSE DI ESPOSIZIONE AMBIENTALE XC2, CONSISTENZA S4;
ELEVAZIONE E IMPALCATO: CLASSE DI RESISTENZA CARATTERISTICA C28/35, CLASSE DI ESPOSIZIONE AMBIENTALE XC3, CONSISTENZA S4.

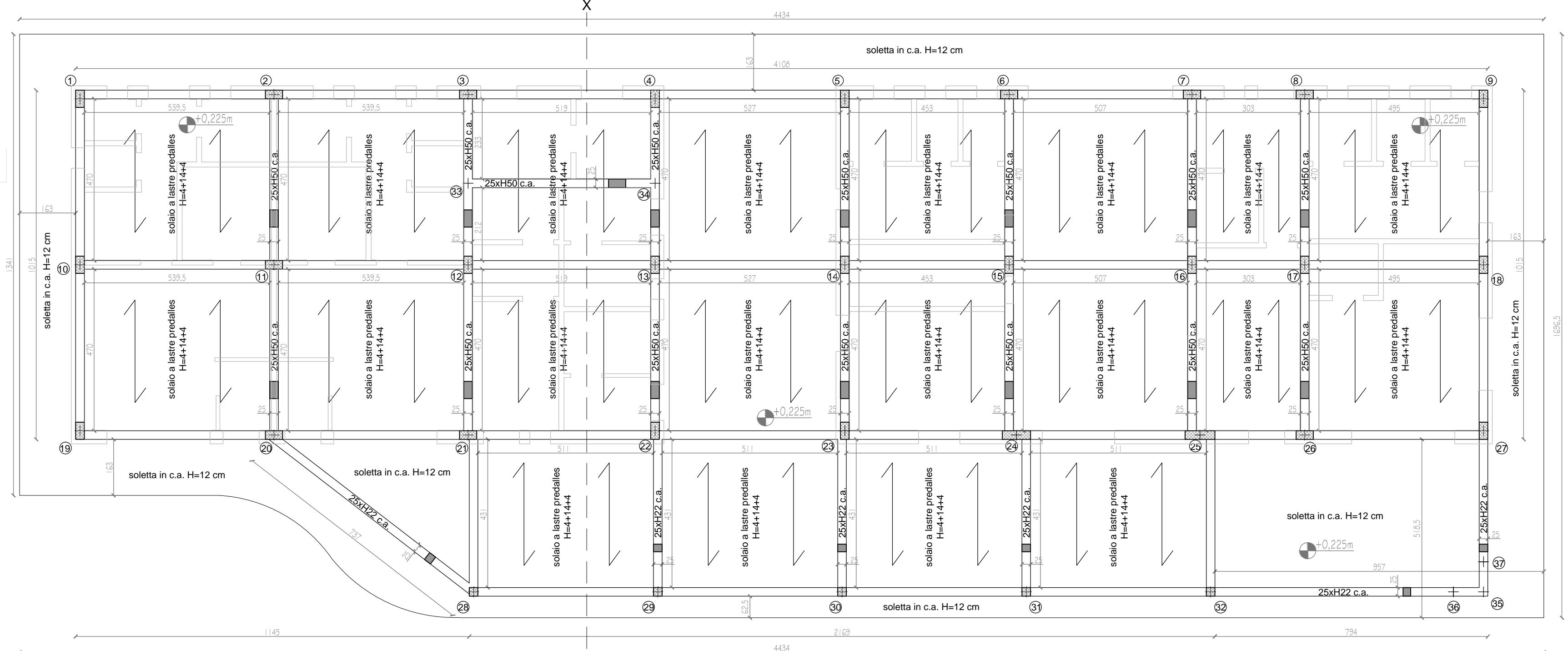
GETTI DI CALCESTRUZZO
Prescrizioni di getto: l'opera deve essere gettata in un'unica soluzione, con un'unica miscelazione, con verifiche in laboratorio e a regola d'arte. Le parti di getto devono essere gettate in un'unica soluzione, con un'unica miscelazione, con verifiche in laboratorio e a regola d'arte. Le parti di getto devono essere gettate in un'unica soluzione, con un'unica miscelazione, con verifiche in laboratorio e a regola d'arte.

OPERE IN ACCIAIO
Le parti di acciaio devono essere gettate in un'unica soluzione, con un'unica miscelazione, con verifiche in laboratorio e a regola d'arte. Le parti di acciaio devono essere gettate in un'unica soluzione, con un'unica miscelazione, con verifiche in laboratorio e a regola d'arte.

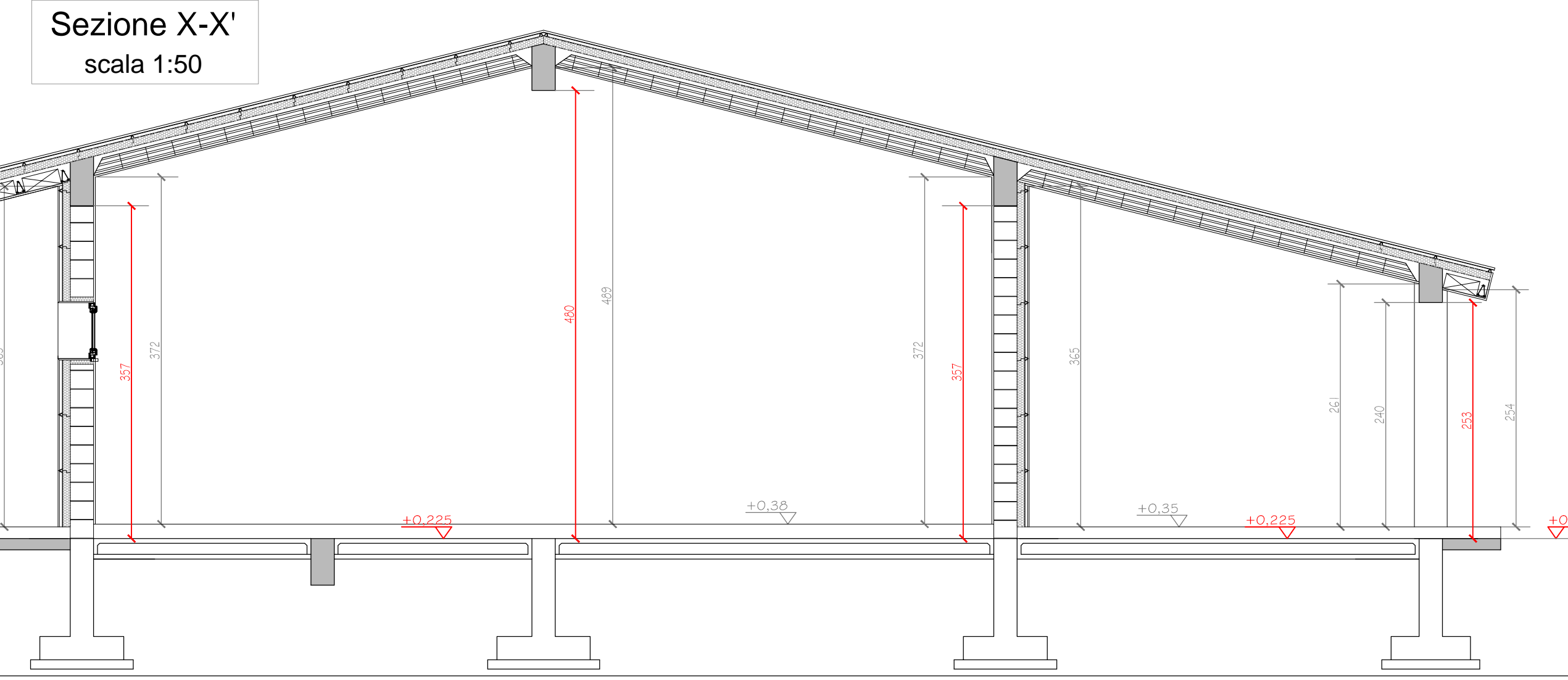
Tutte le quote devono essere controllate in cartone con i disegni architettonici e la DD. LL. architettonica.



Fili fissi
scala 1:100

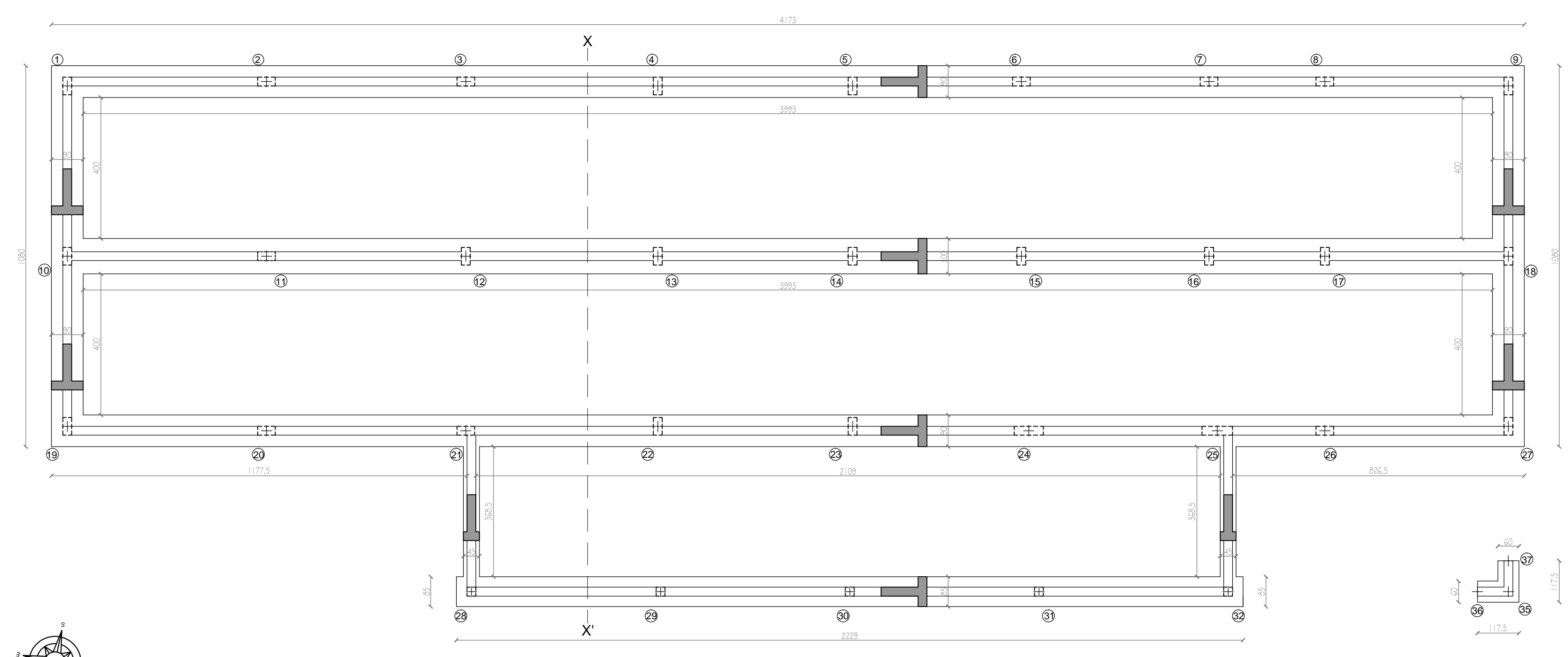


Carpenteria l'impalcato
scala 1:100

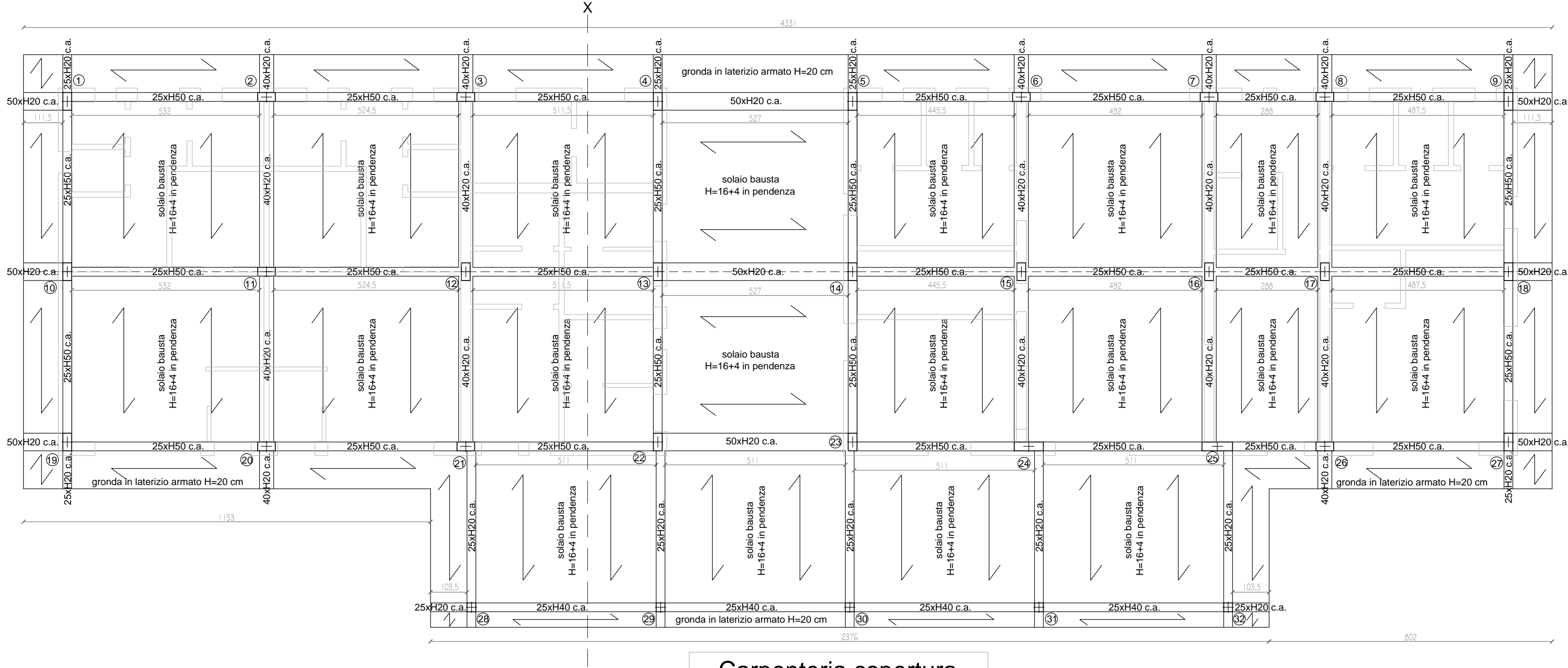


Sezione X-X'
scala 1:50

N.B.: in rosso le quote strutturali e in grigio le quote architettoniche



Carpenteria fondazioni
scala 1:100



Carpenteria copertura
scala 1:100

ANALISI DEI CARICHI	
SOLAIO PIANO TERRA: "SOLAIO A LASTRE" H=4+4+4 cm (allungato con tralicci)	
ANALISI DEI CARICHI	
Peso proprio	317 kg/m²
Cinco permanente	300 kg/m²
Cinco variabile (s.c. C-I)	300 kg/m²
SOLAIO DI COPERTURA E GRONDE: "BAUSTA" H=16+4 cm	
ANALISI DEI CARICHI	
Peso proprio	250 kg/m²
Cinco permanente	100 kg/m²
Cinco variabile (s.c. II, Copertura marciapiede e marciapiede)	122 kg/m²

N.B.: p.d.c. attuale = 16,40 s.l.m. = quota 0,00 m di rifinito architettonico

quota +0,38 m = quota finita architettonico piano terra

quota +0,35 m = quota finita architettonico marciapiede esterno

quota +0,225 m = quota finita strutturale solaio piano terra e soletta marciapiede

Ing. FRANCESCO DONATI
DIRIGENTE DEL SERVIZIO LAVORI PUBBLICI E PATRIMONIO
Ing. ROSSANO NUCCI
INGEGNERE RESPONSABILE
Ing. FRANCESCO DONATI
INGEGNERE RESPONSABILE