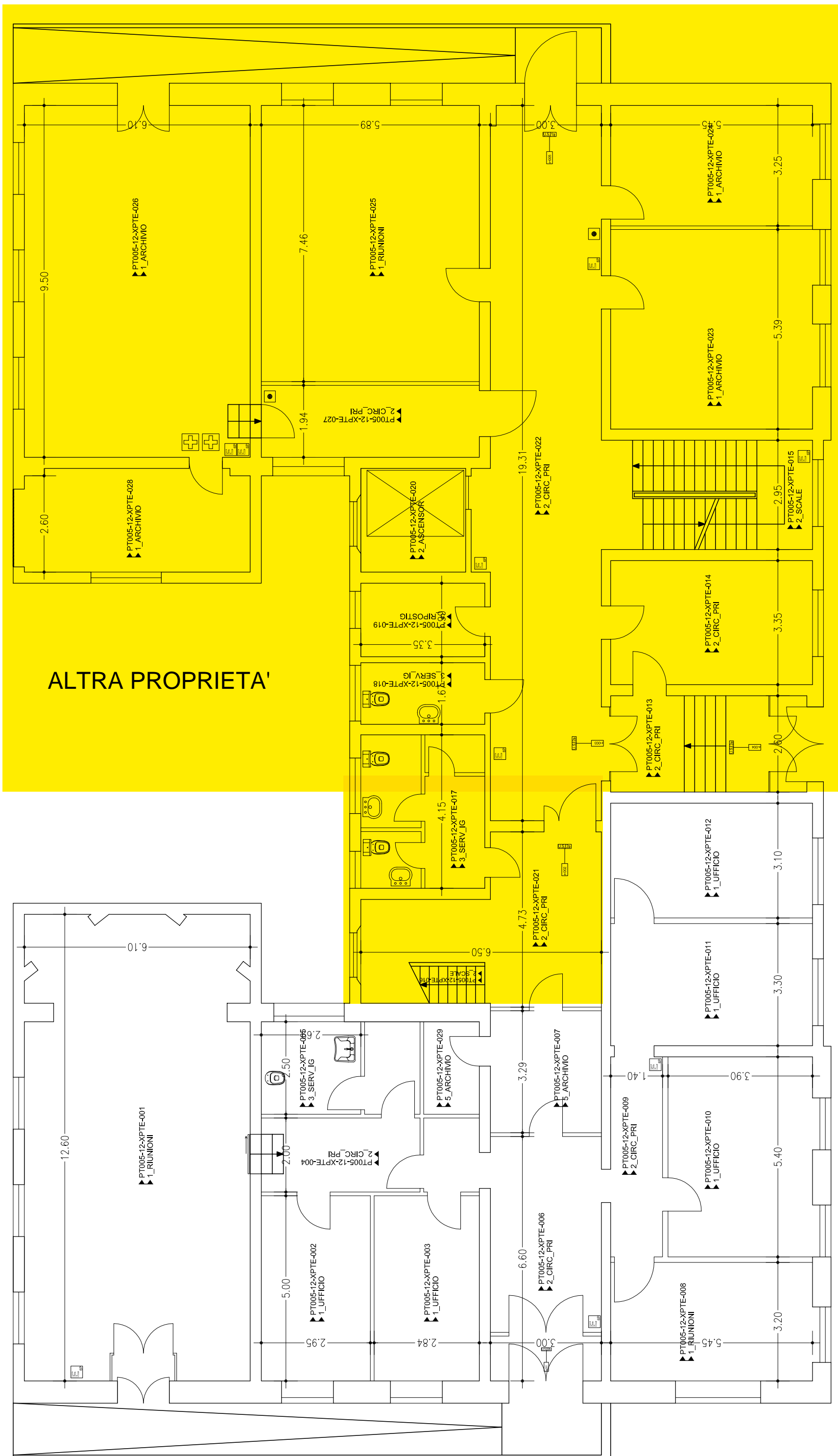
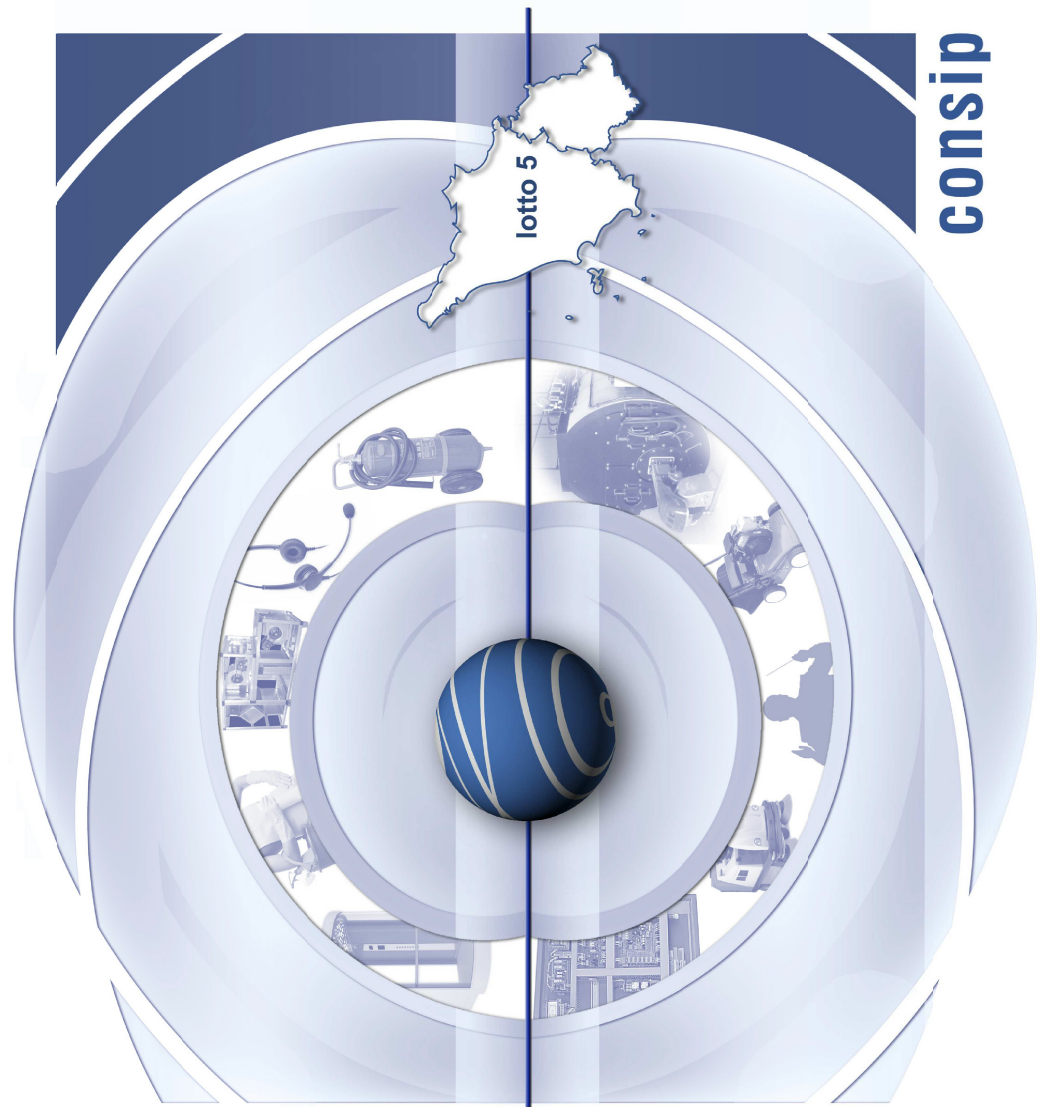


IMPIANTO ANTINCENDIO			
SIMBOLO	DESCRIZIONE	SIMBOLO	DESCRIZIONE
			SEGNALATORE ACUSTICO DI ALLARME
			ROLLIA PORTA ANTINCENDIO
			DISPOSITIVI PERSONALI IDROFONISTICA
			CISTERNE/ASISHE ANTINCENDIO
			INTERRUTTORE DI EMERGENZA SCONNESSIONE Q. GENERALE
			VALVOLE
			VASO DI ESPANSIONE
			GRUPPO DI PRESSURIZZAZIONE
			POMPA O GRUPPO DI POMPE ANTINCENDIO
			BOBBINE DI AZOTO
			IDRANTE ESTERNO A COLONNA DN50
			IDRANTE ESTERNO A COLONNA DN50
			ATTACCO UNITO DOPPIO
			ATTACCO UNITO SINGOLO
			IDRANTE INTERNO A PARETE
			IDRANTE ESTERNO A PARETE
			NASTRO IN CASSETTA A PARETE
			IDRANTE ESTERNO A COLONNA DN50
			CENTRALINA POMPE SPRINKLER
			SEGNALE LUMINOSO DI ALLARME
			SISTEMA SPRINKLER
			RELUVIATORE AUTOMATICO DI INCENDIO
			PULSANTE ALLARME INCENDIO



Convenzione per l'affidamento dei servizi di facility management per immobili, adibiti prevalentemente ad uso uffici, in uso a qualsiasi titolo alle pubbliche amministrazioni



**Cofely Italia S.p.A.**  
Via Ossensa, 333 - 00146 Roma

**PT005**  
**PROVINCIA DI PISTOIA**  
**Costituzione dell'Anagrafica Tecnica**  
**Consegna FINALE**

**ED.12-XPTE**

PROGETTO	ANAGRAFICA TECNICA		
SCALA	1:100		
DATA	novembre 2015		
DIS.			
FILE	PT005-12-XPTE.dwg		

DESCRIZIONE

Provincia di PISTOIA  
Edificio 12 - Servizio Cultura,Servizio Agricoltura - Via Mabellini,9 - Pistoia  
PIANTA PIANO TERRA

LE INFORMAZIONI CONTENUTE NEL PRESENTE DOCUMENTO SONO DI NATURA RISERVATA E DI ESCLUSIVA PROPRIETÀ DELLA COFELY ITALIA SPA E FATTO ESPRESSO INVITO AL DESTINATARIO DEL PRESENTE DOCUMENTO:  
1. DI COPIARE, RISTAMPARE O RIPRODURRE IN ALTRO MODO LE INFORMAZIONI O ANCHE SOLO UNA PARTE DELLE STESS  
2. DI RENDERE ACCESSIBILI, DISPONIBILI, ASSICURARE O VETTORI IN QUALSIASI ALTRO MODO A DISPOSIZIONE DELL'INFORMAZIONE, O PARTE DELLE STESS  
IL DESTINATARIO DEL PRESENTE DOCUMENTO DOVRA' AL RESPECT PRENDERE TUTTE LE RAGIONevoli PRECAUZIONI PER PREVENIRE QUALSIASI RIPRODUZIONE, INVOLONTARIA O UTILIZZO DELLE INFORMAZIONI PER SCOPI DIVERSI DA QUELLI PREVISI IN RELAZIONE ALLA NATURA E ALLE FINALITÀ DEL DOCUMENTO, INNANCHE QUALSIASI ACQUISIZIONE DELLE INFORMAZIONI DA PARTE DI PERSONE NON AUTORIZZATE