

CANTIERE II

Riparazione buche con conglomerato bituminoso "a freddo"

TAVOLA 75-C

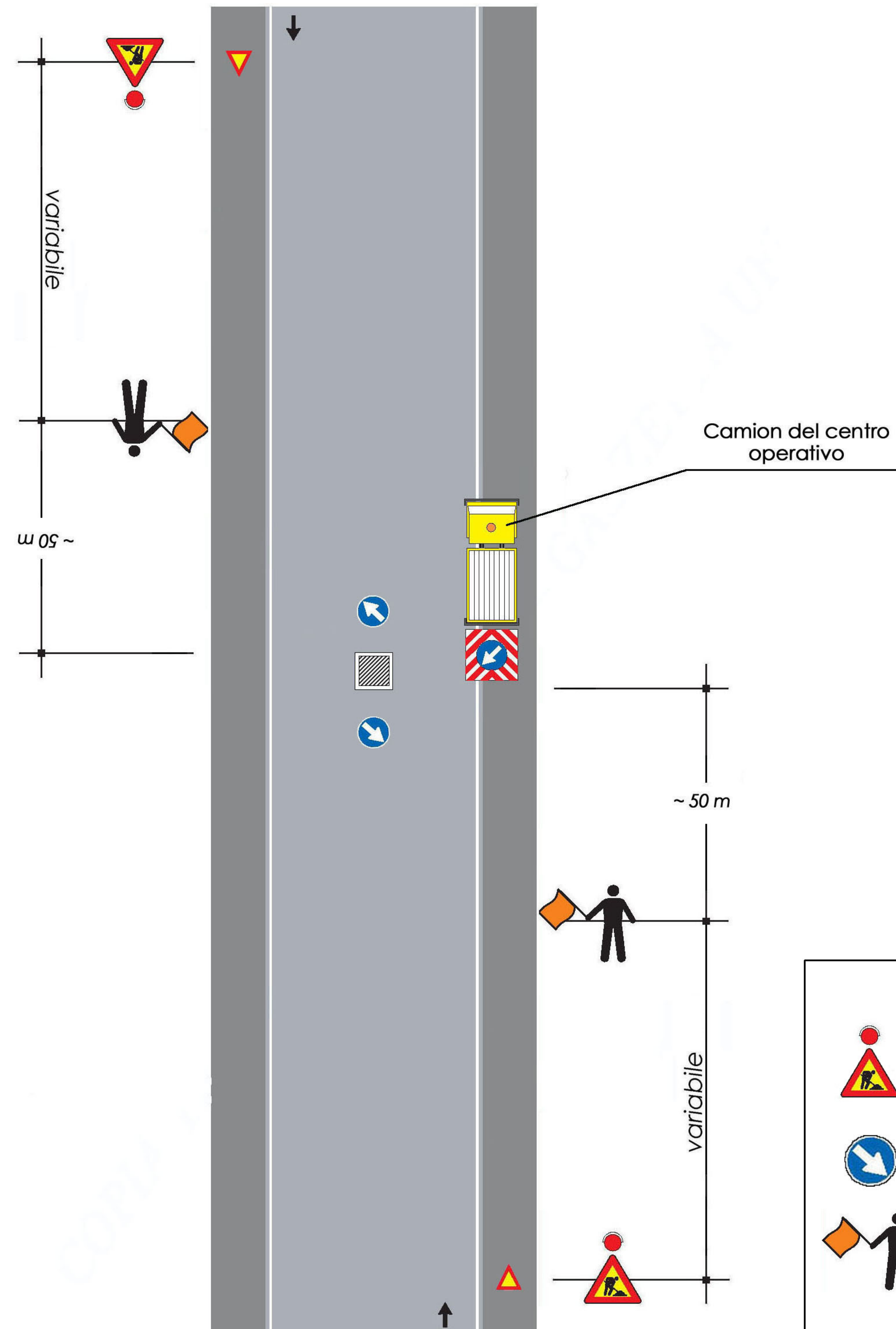
Riparazione buche su carreggiata stradale

Nota:

Con larghezza della carreggiata residua maggiore o uguale a metri 5,60 tale da non richiedere l'imposizione del senso unico alternato.

LEGENDA

 = zona con presenza di buca



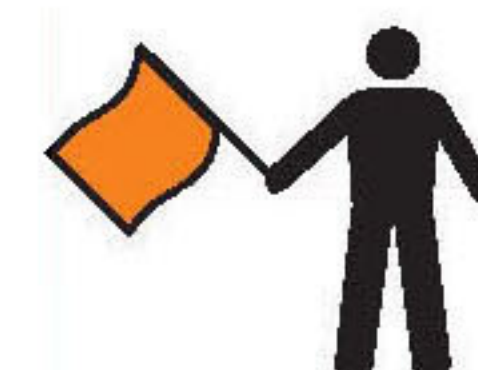
DOTAZIONE DEL CANTIERE



= N° 2 cartelli "lavori" (fig. II 383, art. 31) provvisti di lampada rossa (art. 36 Reg.)



= N° 2 cartelli di "passaggio obbligatorio a destra" (fig. II 82/b, art. 122)



= N° 2 movieri provvisti di bandiera arancione (fig. II 403/a, art. 42)