

PARTE II

TAVOLE STATISTICHE

1- ISCRIZIONI PRESSO I CENTRI IMPIEGO

(Dati di stock e di flusso)

Tabella 1 - Iscritti suddivisi per sesso - Dati di stock al 31/12/2008

Sesso	Totale	Valori %
Femmine	17.970	65,5%
Maschi	9.452	34,5%
Totale	27.422	100%

Fonte: DW IDOL

Grafico 1 - Iscritti per sesso - Dati di stock

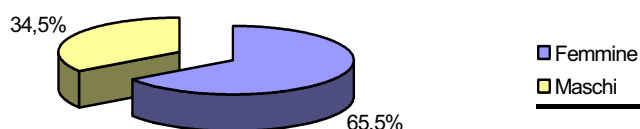


Grafico 2 - Stock lavoratori iscritti allo stato di disoccupazione per genere 2007 - 2008 Valori %

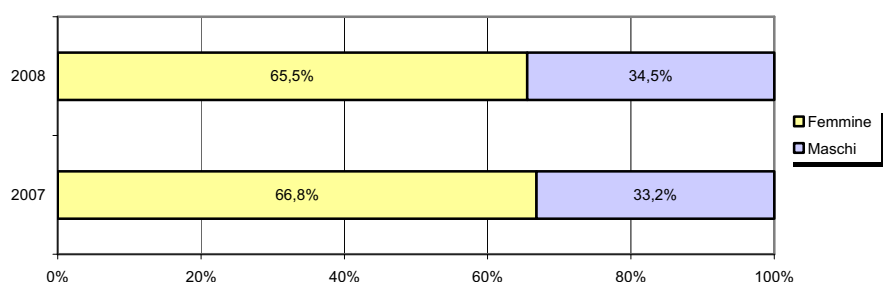
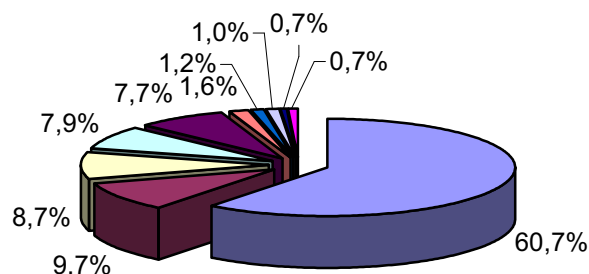


Tabella 2 - Iscritti suddivisi per sesso e specifica elenco anagrafico - Dati di stock al 31/12/2008

Specifica	Femmine	Maschi	Totale	Valori %
In cerca di occupazione	10.343	6.294	16.637	60,7%
Donne in reinserimento lavorativo	2.660	0	2.660	9,7%
Precari	1.871	528	2.399	8,7%
Mobilita' non indennizzata	1.079	1.091	2.170	7,9%
In cerca di occupazione (legge 68)	1.244	870	2.114	7,7%
Sospesi 297	259	188	447	1,6%
Mobilita' indennizzata	138	199	337	1,2%
Sospesi azienda	153	113	266	1,0%
Mobilita' sospesa	89	108	197	0,7%
Decaduti dallo stato di disoccupazione	132	59	191	0,7%
Provenienti dal flusso scolastico	1	2	3	0,0%
Cessati dall'impiego	1	0	1	0,0%
Totale	17.970	9.452	27.422	100%

Fonte: DW IDOL

Grafico 3 - Iscritti per specifica



In cerca di occupazione	Donne in reinserimento lavorativo	Precari
Mobilita' non indennizzata	In cerca di occupazione (legge 68)	Sospesi 297
Mobilita' indennizzata	Sospesi azienda	Mobilita' sospesa
Decaduti dallo stato di disoccupazione		

Tabella 3 - Confronto tra iscritti presso i Centri Impiego e Forze Lavoro ISTAT - Dati di stock al 31/12/2008
Riepilogo province toscane

Provincia	Iscritti	Forza Lavoro	% iscritti su Forza Lavoro
Massa e Carrara	20.057	86.435	23,2%
Livorno	32.974	143.461	23,0%
Lucca	37.051	163.286	22,7%
Pistoia	27.422	126.516	21,7%
Prato	23.673	114.293	20,7%
Grosseto	18.699	101.850	18,4%
Arezzo	27.360	158.581	17,3%
Pisa	30.574	187.963	16,3%
Siena	17.665	119.710	14,8%
Firenze	62.553	458.922	13,6%
Tot. Regione Toscana	298.028	1.661.017	17,9%

Fonte: DW IDOL

Tabella 4 - Confronto tra iscritti presso i Centri Impiego e Popolazione residente con più di 15 anni (Dati ISTAT) -
Dati di stock al 31/12/2008 - Riepilogo province toscane

Provincia	Iscritti	Popolazione oltre 15 anni	% iscritti su Popolazione
Prato	23.673	210.954	11,2%
Massa e Carrara	20.057	178.754	11,2%
Livorno	32.974	297.444	11,1%
Lucca	37.051	338.121	11,0%
Pistoia	27.422	250.881	10,9%
Grosseto	18.699	197.678	9,5%
Arezzo	27.360	298.373	9,2%
Pisa	30.574	353.330	8,7%
Siena	17.665	232.261	7,6%
Firenze	62.553	848.119	7,4%
Tot. Regione Toscana	298.028	3.205.915	9,3%

Fonte: DW IDOL

Grafico 4 - Confronto Iscritti su Forza Lavoro e iscritti su Popolazione

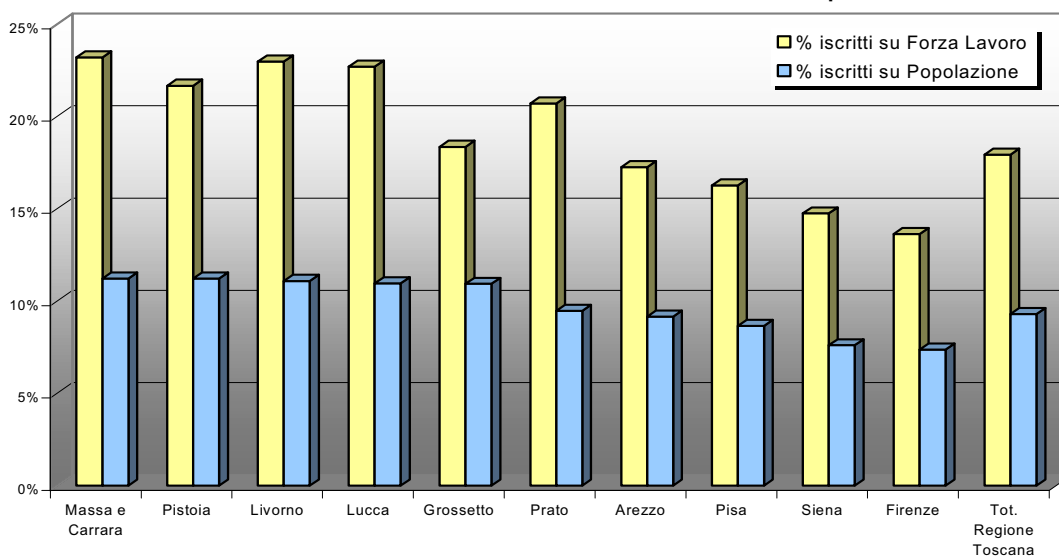


Tabella 5 - Stock iscritti - Serie storica anni 2004-2008

Anno	Totale	Var. % anno prec.	Var. % anno 2004
2004	22.347	-	-
2005	24.632	10,2%	10,2%
2006	25.042	1,7%	12,1%
2007	25.848	3,2%	15,7%
2008	27.422	6,1%	22,7%

Fonte: DW IDOL

Grafico 5 - Stock iscritti - Serie storica 2004-2008

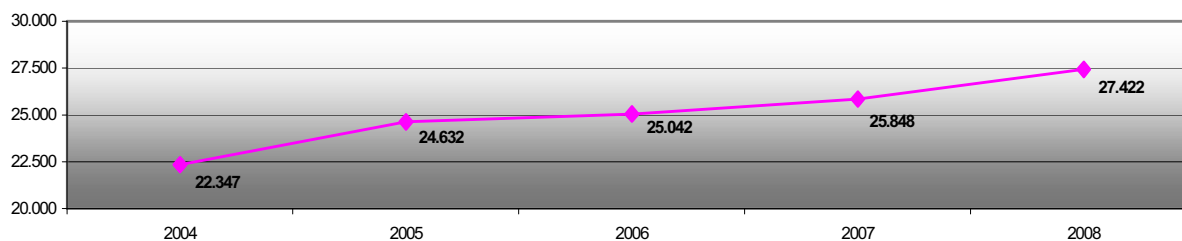


Tabella 6 - Iscritti suddivisi per sesso ed età - Dati di stock al 31/12/2008

Fascia di età	Femmine	Maschi	Totale	Valori %
16-18	114	165	279	1,0%
19-25	2.179	1.470	3.649	13,3%
26-34	4.272	2.092	6.364	23,2%
35-44	4.936	2.203	7.139	26,0%
45-54	3.679	1.735	5.414	19,7%
55 e oltre	2.790	1.787	4.577	16,7%
Totale	17.970	9.452	27.422	100%
Eta media	40,7	40,6	40,6	

Fonte: DW IDOL

Grafico 6 - Iscritti suddivisi per età - Confronto per sesso

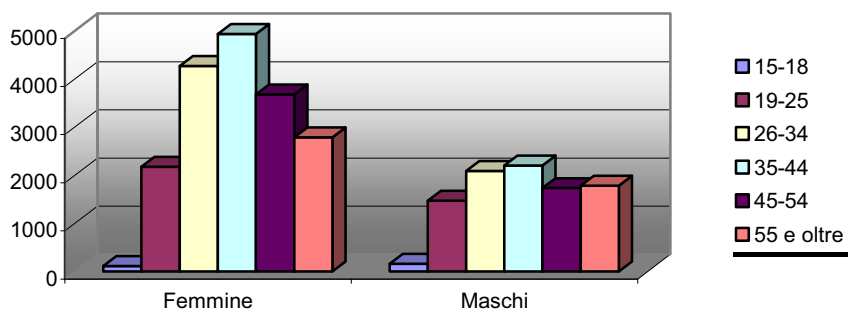


Tabella 7 - Iscritti suddivisi per Centro Impiego - Dati di stock al 31/12/2008

Centro Impiego	Totale	Valori %
Pistoia*	14.708	53,6%
Monsummano Terme	9.773	35,6%
Pescia	2.941	10,7%
Totale	27.422	100%

Fonte: DW IDOL

* Il Centro Impiego di Pistoia comprende anche i dati dei Servizi Territoriali di Quarrata e S. Marcello P.se

Grafico 7 - Iscritti suddivisi per Centro Impiego

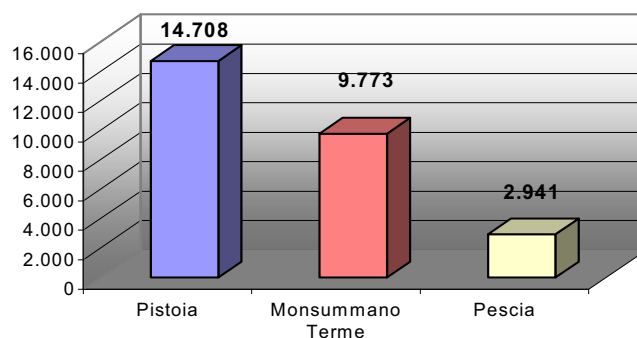


Tabella 8 - Iscritti suddivisi per sesso e cittadinanza - Dati di stock al 31/12/2008

Cittadinanza	Femmine	Maschi	Totale	Valori %
Italiana	15.423	8.162	23.585	86,0%
Romena	733	335	1.068	3,9%
Albanese	641	363	1.004	3,7%
Marocchina	164	209	373	1,4%
Polacca	99	11	110	0,4%
Filippina	60	26	86	0,3%
Russa	84	2	86	0,3%
Nigeriana	60	21	81	0,3%
Tunisina	26	45	71	0,3%
Tedesca	43	20	63	0,2%
Ucraina	57	3	60	0,2%
Dominicana, repubblica	37	18	55	0,2%
Brasiliana	42	11	53	0,2%
Moldova	37	9	46	0,2%
Francese	36	8	44	0,2%
Peruviana	24	12	36	0,1%
Serba / montenegrina	21	14	35	0,1%
Cubana	28	4	32	0,1%
Britannica	16	8	24	0,1%
Spagnola	18	6	24	0,1%
Cinese	9	8	17	0,1%
Altre nazionalità	312	157	469	1,7%
Totale	2.547	1.290	3.837	100%

Fonte: DW IDOL

Tabella 8bis - Iscritti suddivisi per sesso e cittadinanza - Dati di stock al 31/12/2008

Cittadinanza	Femmine	Maschi	Totale	Valori %
Extracomunitario	1.484	882	2.366	8,6%
Italiano o Comunitario	16.486	8.570	25.056	91,4%
Totale	17.970	9.452	27.422	100%

Fonte: DWIDOL

Grafico 8 - Iscritti stranieri suddivisi per cittadinanza

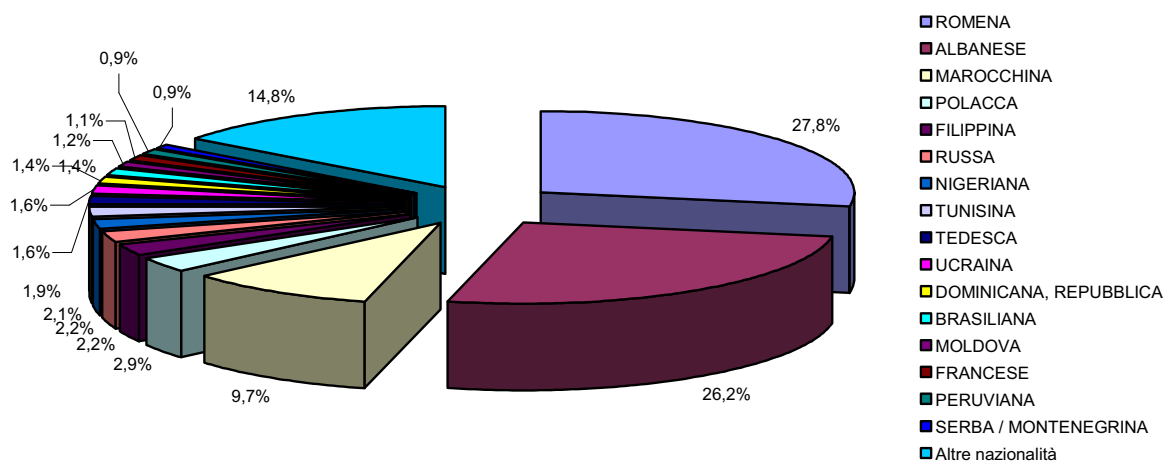


Tabella 9 – Stock di lavoratori iscritti allo stato di disoccupazione per sesso e classe D. Lgs. 181/2000 anni 2007-2008

Stato disoccupazione	31-dic-2007				31-dic-2008			
	Femmine	Maschi	Totale	Valori %	Femmine	Maschi	Totale	Valori %
Disoccupato	16.255	8200	24.455	94,6%	16.958	9.034	25.992	94,8%
Inoccupato	869	332	1.201	4,6%	877	357	1.234	4,5%
Altro	132	60	192	0,7%	135	61	196	0,7%
Totale	17.256	8592	25.848	100%	17.970	9.452	27.422	100%

Fonte: DWIDOL

Tabella 10 - Iscritti suddivisi per anzianità di iscrizione (in mesi) - Dati di stock al 31/12/2008

Mesi di anzianità	Femmine	Maschi	Totale	Valori %
0-3	1.655	1.299	2.954	10,8%
4-6	638	487	1.125	4,1%
7-12	1.068	879	1.947	7,1%
oltre 12	14.609	6.787	21.396	78,0%
Totale	17.970	9.452	27.422	100%

Fonte: DWIDOL

Grafico 9 - Iscritti suddivisi per anzianità di iscrizione

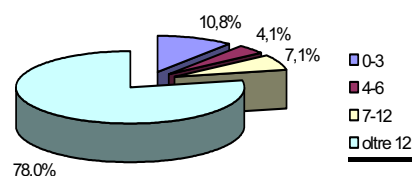


Tabella 11 - Iscritti suddivisi per disponibilità al tipo di rapporto di lavoro - Dati di stock al 31/12/2008

Tipo rapporto	Disponibile	Non disponibile o non risposto	Totale
Tempo Determinato	45,5%	54,5%	100%
Tempo Indeterminato	45,0%	55,0%	100%
Tempo Pieno	38,0%	62,0%	100%
Part Time	37,4%	62,6%	100%

Fonte: DWIDOL

Grafico 10 - Iscritti suddivisi per disponibilità al lavoro

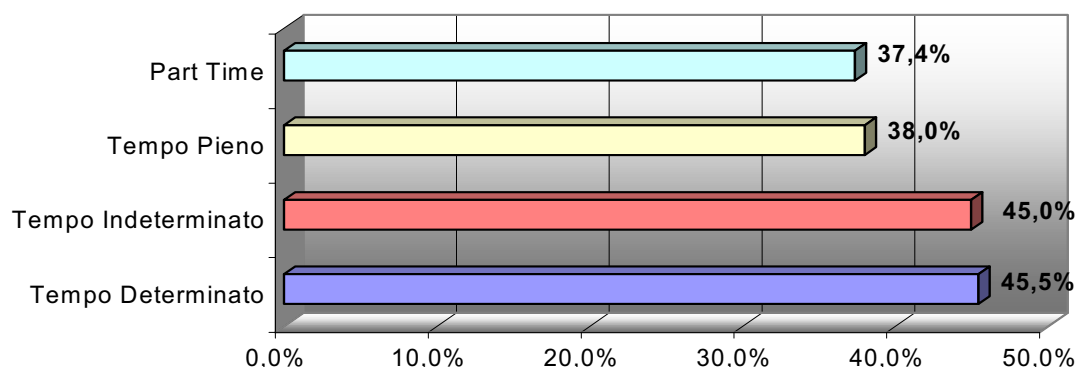


Tabella 11bis - Iscritti suddivisi per disponibilità al tipo avviamento - Dati di stock al 31/12/2008

Tipo avviamento	Disponibile	Non disponibile o non risposto	Totale
Interinale	18,7%	81,3%	100%
Occasionale	16,0%	84,0%	100%
Collaborazione	15,1%	84,9%	100%
Contratto Formazione	9,5%	90,5%	100%
Apprendistato	8,3%	91,7%	100%
Stage	6,4%	93,6%	100%
Lavoro a Domicilio	6,1%	93,9%	100%
Lavoro Autonomo	2,9%	97,1%	100%
Attività Imprenditoriale	2,2%	97,8%	100%

Fonte: DWIDOL

Tabella 12 - Iscritti suddivisi per sesso ed età - Dati di flusso anno 2008

Fascia di età	Femmine	Maschi	Totale	Valori %
16-18	191	267	458	5,4%
19-25	1.095	886	1.981	23,4%
26-34	1.359	865	2.224	26,2%
35-44	1.244	869	2.113	24,9%
45-54	737	587	1.324	15,6%
55 e oltre	195	188	383	4,5%
Totale	4.821	3.662	8.483	100%
	34,4	34,2	34,3	

Fonte: DWIDOL

Grafico 11 - Iscritti per sesso - Dati di flusso

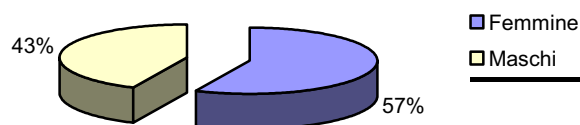


Tabella 13 - Iscritti suddivisi per Centro Impiego - Dati di flusso anno 2008

Centro Impiego	Femmine	Maschi	Totale	Valori %
Pistoia*	2.669	2.062	4.731	55,8%
Monsummano Terme	1.629	1.209	2.838	33,5%
Pescia	523	391	914	10,8%
Totale	4.821	3.662	8.483	100%

Fonte: DWIDOL

* Il Centro Impiego di Pistoia comprende anche i dati dei Servizi Territoriali di Quarrata e S. Marcello P.se

**Grafico 12 - Iscritti suddivisi per Centro Impiego
Dati di flusso**

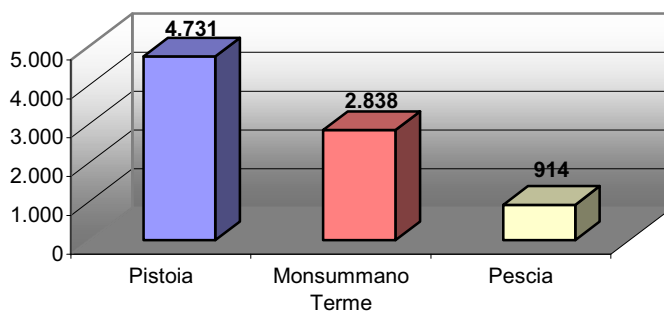


Tabella 14 - Flusso di lavoratori iscritti allo stato di disoccupazione per genere 2007 – 2008

Sesso	31-dic-07		31-dic-08		Variazione %
	Valore assoluto	Valori %	Valore assoluto	Valori %	
Femmine	4.421	59,1%	4.821	56,8%	9,0%
Maschi	3.064	40,9%	3.662	43,2%	19,5%
Totale	7.485	100,0%	8.483	100%	13,3%

**Grafico 13 - Flusso lavoratori iscritti allo stato di disoccupazione
per genere 2007 - 2008 Valori %**

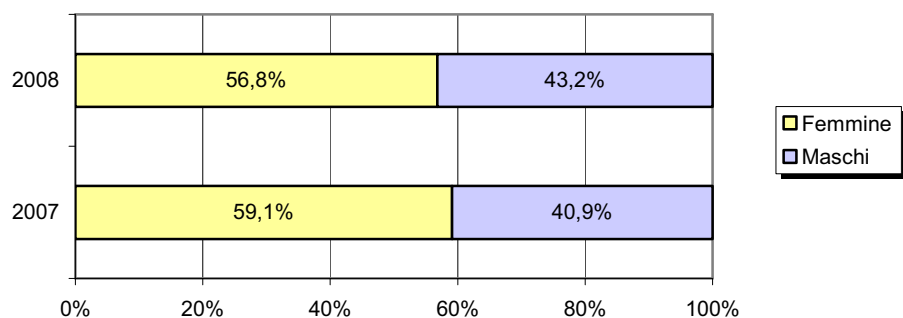


Tabella 15 - Iscritti suddivisi per sesso e cittadinanza - Dati di flusso anno 2008

Cittadinanza	Femmine	Maschi	Totale	Valori %
Italiana	3.392	2.613	6.005	78,0%
Romena	355	208	563	7,3%
Albanese	224	220	444	5,8%
Marocchina	60	107	167	2,2%
Polacca	30	8	38	0,5%
Filippina	24	13	37	0,5%
Russa	37	0	37	0,5%
Nigeriana	26	9	35	0,5%
Moldova	18	11	29	0,4%
Tunisina	5	24	29	0,4%
Altro	208	108	316	4,1%
Totale	4.379	3.321	7.700	100%

Fonte: DWIDOL

Grafico 14 - Iscritti stranieri suddivisi per cittadinanza

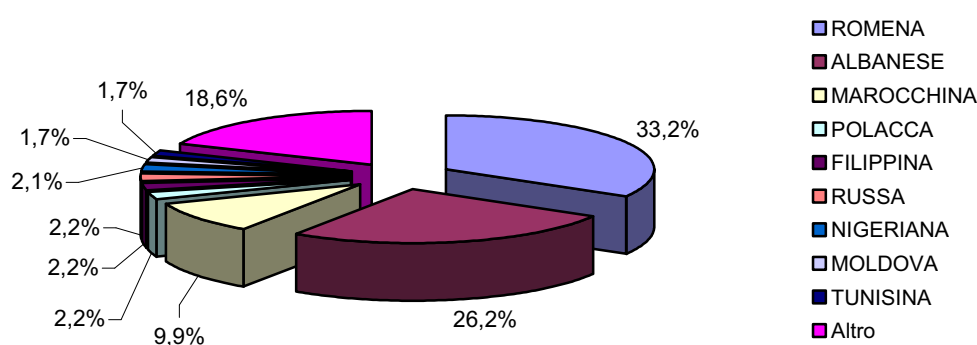


Tabella 16 - Flusso Iscrizioni allo stato di disoccupazione per sesso, provincia e centro per l'impiego 2007-2008

	2007			2008		
	Femmine	Maschi	Totale	Femmine	Maschi	Totale
Primo semestre	1.935	1.400	3.335	2.016	1.631	3.647
Secondo semestre	2.486	1.664	4.150	2.805	2.031	4.836
Totale	4.421	3.064	7.485	4.821	3.662	8.483

Fonte: DWIDOL

Tabella 17 - Flusso Iscrizioni allo stato di disoccupazione per mese anni 2007-2008

Mese	2007	2008	Variazione %
Gennaio	780	797	2,2%
Febbraio	613	705	15,0%
Marzo	526	568	8,0%
Aprile	456	600	31,6%
Maggio	444	457	2,9%
Giugno	516	520	0,8%
Luglio	883	935	5,9%
Agosto	480	511	6,5%
Settembre	775	879	13,4%
Ottobre	819	870	6,2%
Novembre	696	908	30,5%
Dicembre	497	733	47,5%
Totale	7.485	8.483	13,3%

Fonte: DW IDOL

2 - ANALISI DELLE PRESENZE E DEI SERVIZI EROGATI PRESSO GLI SPORTELLI DEI SERVIZI PER L'IMPIEGO

Tabella 18 - Prese in carico lavoratori e aziende

Tipologia utenza	N°prese in carico	N°utenti presi in carico	Rapporto prese in carico/ utenti
Lavoratori	29.146	24.028	1,21
Aziende	688	653	1,05
Utenti legge 68/99	1.318	1.055	1,25
Totale	31.151	25.736	1,21

Fonte: DWIDOL

Grafico 15 - Prese in carico suddivise per tipo utenza

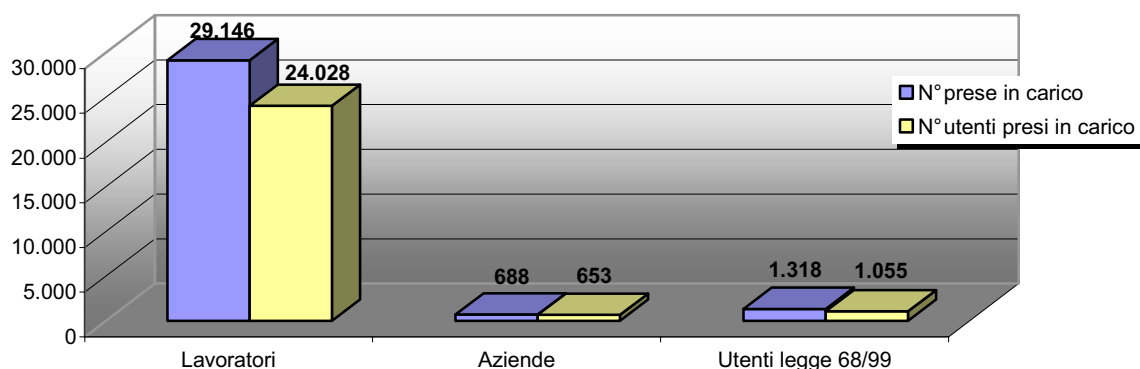


Tabella 19 - Prese in carico lavoratori e aziende - Suddivisione per Centro Impiego

Centro Impiego	Lavoratori	Aziende	Utenti legge 68/99	Totale	Valori %
Pistoia*	13.977	358	604	14.939	48,0%
Monsummano	11.509	298	501	12.308	39,5%
Pescia	3.660	31	213	3.904	12,5%
Totale	29.146	687	1.318	31.151	100%

Fonte: DWIDOL

* Il Centro Impiego di Pistoia comprende anche i dati dei Servizi Territoriali di Quarrata e S. Marcello P.se

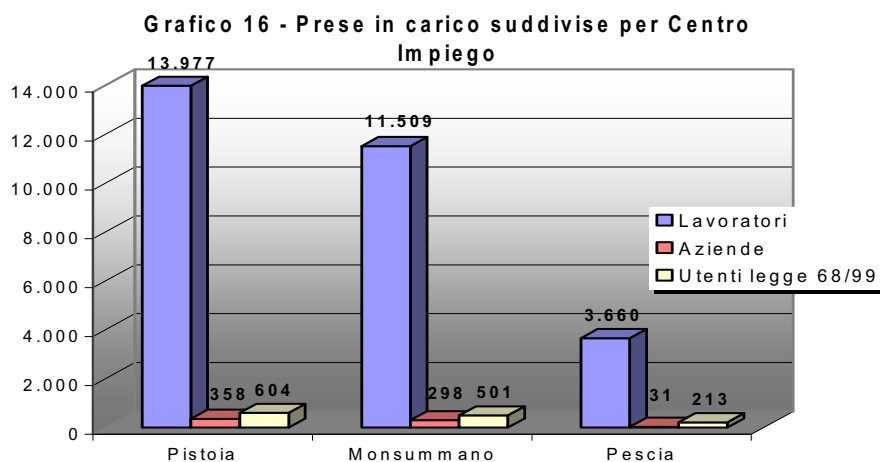


Tabella 20 - Prese in carico lavoratori e aziende - Suddivisione per mese accoglienza

Mese	Lavoratori	Aziende	Utenti legge 68/99	Totale	Valori %
gennaio	2.485	112	181	2.778	8,9%
febbraio	2.741	86	150	2.977	9,6%
marzo	2.220	126	115	2.461	7,9%
aprile	2.499	45	110	2.654	8,5%
maggio	2.322	61	112	2.495	8,0%
giugno	2.240	50	77	2.367	7,6%
Luglio	2.108	40	54	2.202	7,1%
Agosto	1.249	7	64	1.320	4,2%
Settembre	2.637	22	140	2.799	9,0%
Ottobre	3.066	52	91	3.209	10,3%
Novembre	3.284	52	110	3.446	11,1%
Dicembre	2.295	34	114	2.443	7,8%
Totale	29.146	687	1.318	31.151	100%

Fonte: DW IDOL

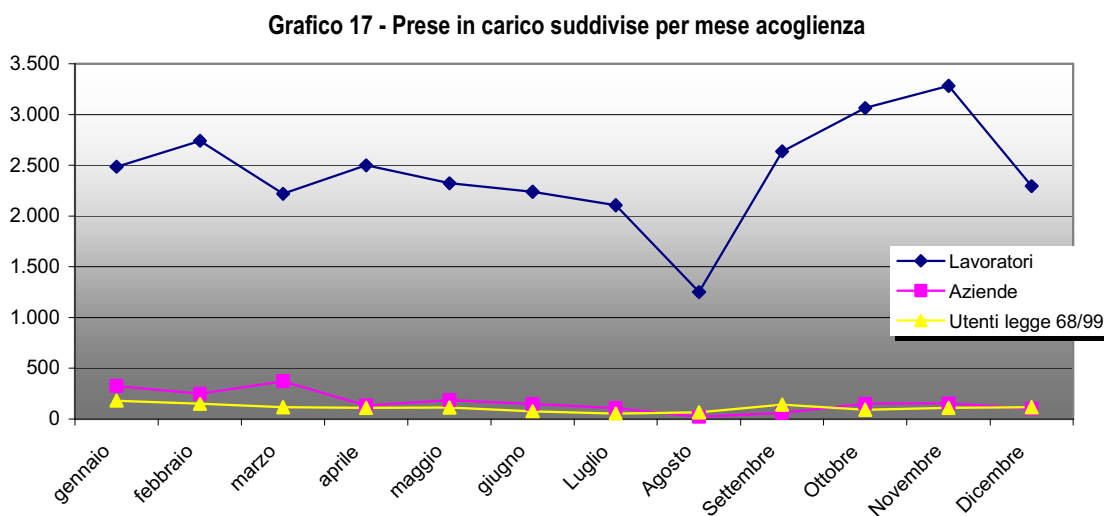


Tabella 21 - Confronto tra le prese in carico di utenti e il numero di operatori presso i Centri Impiego

Centro Impiego	N°prese in carico	N°operatori addetti	Rapporto prese in carico/ operatori	Media giornaliera
Pistoia*	14.939	13	1.149,15	11,85
Monsummano	12.308	9	1.367,56	14,10
Pescia	3.904	3	1.301,33	13,42
Totale	31.151	25	1.246,04	12,85

Fonte: DW IDOL

* Il Centro Impiego di Pistoia comprende anche i dati dei Servizi Territoriali di Quarrata e S. Marcello P.se

Tabella 22 - Confronto tra le prese in carico di utenti e le giornate di apertura dei Centri Impiego. Suddivisione per tipologia di utenza

Tipologia utenza	N°prese in carico	Giornate di apertura	Rapporto prese in carico/ giornate	Ore di apertura	Rapporto prese in carico/ ore
Lavoratori	29.146	198	147,20	743	39,23
Aziende	687	198	3,47	743	0,92
Utenti legge 68/99	1.318	198	6,66	743	1,77
Totale	31.151	198	157,33	743	41,93

Fonte: DW IDOL

Tabella 22bis - Confronto tra le prese in carico di utenti e le giornate di apertura dei Centri Impiego. Suddivisione per Centro Impiego

Centro Impiego	N°prese in carico	Giornate di apertura	Rapporto prese in carico/ giornate	Ore di apertura	Rapporto prese in carico/ ore
Pistoia*	14.939	198	75,45	743	20,11
Monsummano	12.308	198	62,16	743	16,57
Pescia	3.904	198	19,72	743	5,25
Totale	31.151	198	157,33	743	41,93

Fonte: DW IDOL

* Il Centro Impiego di Pistoia comprende anche i dati dei Servizi Territoriali di Quarrata e S. Marcello P.se

**Il giovedì è chiuso al pubblico per consentire l'inserimento, all'interno del sistema informativo IDOL, di tutte le pratiche non immesse durante l'orario di apertura all'utenza. Gli altri giorni vengono svolti i seguenti orari: lunedì – martedì e venerdì 9.00 – 12.30 martedì 15.00 – 16.30

Tabella 23 - Utenti presi in carico suddivisi per sesso

Sesso	Utenti	Valori %
Femmine	14.749	58,8%
Maschi	10.334	41,2%
Totale	25.083	100%

Fonte: DW IDOL

Grafico 18 - Lavoratori presi in carico per sesso

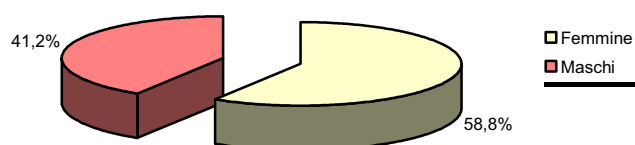


Tabella 24 - Utenti presi in carico suddivisi per età

Fascia di età	Utenti	Valori %
16-18	994	4,0%
19-24	4.210	16,8%
25-34	7.428	29,6%
35-44	6.684	26,6%
45-54	4.511	18,0%
55 oltre	1.256	5,0%
Totale	25.083	100%
<i>Età media</i>	35,3	

Fonte: DW IDOL

Grafico 19 - Lavoratori presi in carico per età

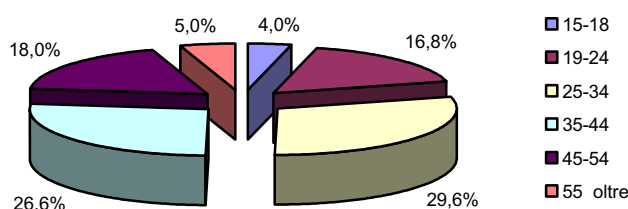
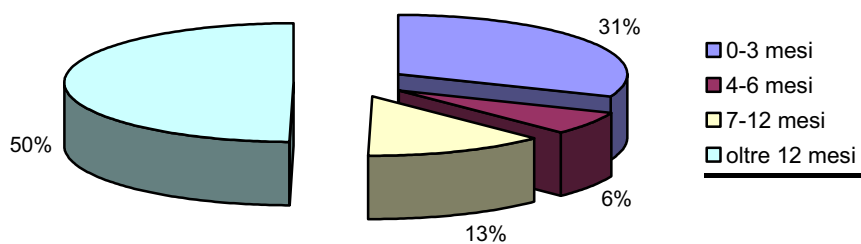


Tabella 25 - Utenti presi in carico suddivisi per classe di iscrizione e anzianità di disoccupazione

Sesso	Occupato/altra condizione	Disoccupati / Inoccupati				Totale	Totale
		0-3 mesi	4-6 mesi	7-12 mesi	oltre 12 mesi		
Maschi	4.546	1.803	372	743	2.870	5.788	10.334
Femmine	5.423	2.306	484	1.086	5.450	9.326	14.749
Totale	9.969	4.109	856	1.829	8.320	15.114	25.083
% per classe	39,74%	60,26%					100%
% per anzianità di disoccupazione		27,19%	5,66%	12,10%	55,05%	100%	100%

Fonte: DW IDOL

Grafico 20 - Lavoratori presi in carico per anzianità di iscrizione



3 - COLLOQUI DI ORIENTAMENTO

Tabella 26 - Colloqui suddivisi per Centro Impiego o Servizi Territoriali – Anno 2008

C.I.	Totale	Valori %
Pistoia	1.994	47,1%
Monsummano	1.434	33,9%
Pescia	807	19,1%
Totale	4.235	100%

Fonte: DW IDOL

* Il Centro Impiego di Pistoia comprende anche i dati dei Servizi Territoriali di Quarrata e S. Marcello P.se

Grafico 21 - Colloqui per C.I. o S.T.

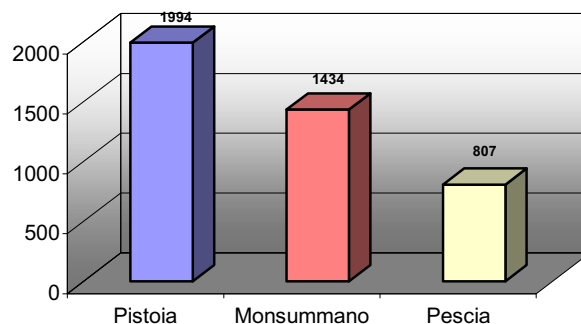


Tabella 27 - Colloqui suddivisi per mese

Mese	Totale	Valori %
Gennaio	446	10,5%
Febbraio	545	12,9%
Marzo	336	7,9%
Aprile	331	7,8%
Maggio	316	7,5%
Giugno	240	5,7%
Luglio	267	6,3%
Agosto	128	3,0%
Settembre	202	4,8%
Ottobre	388	9,2%
Novembre	541	12,8%
Dicembre	495	11,7%
Totale	4.235	100%

Fonte: DW IDOL

Grafico 22 - Colloqui suddivisi per mese

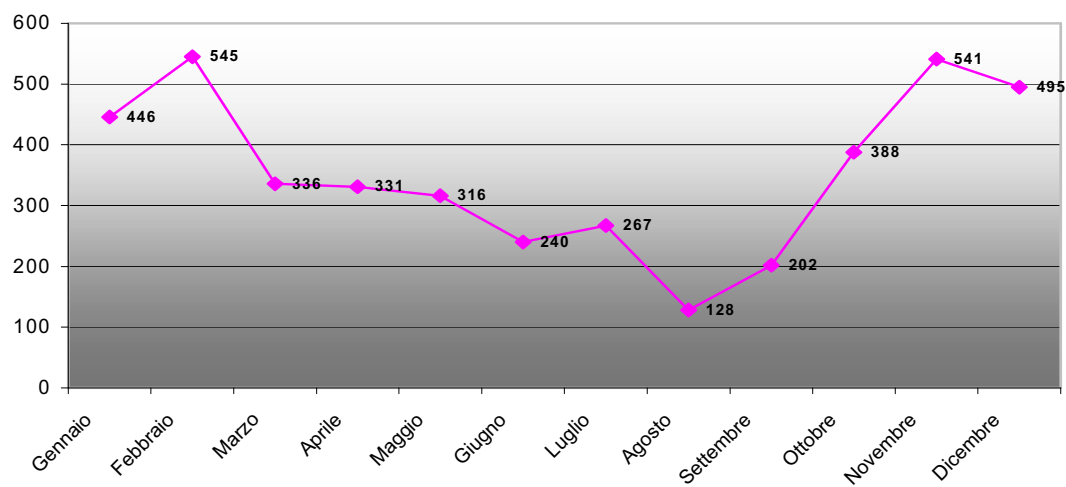


Tabella 28 - Utenti suddivisi per sesso

Sesso	Totale	Valori %
Femmine	2.556	60,5%
Maschi	1.672	39,5%
Totale	4.228	100%

Fonte: DWIDOL

Grafico 23 - Utenti per sesso

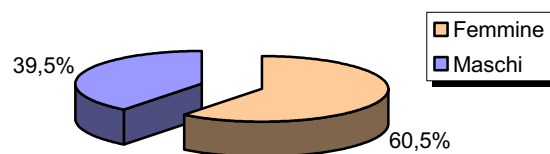


Tabella 29 - Utenti suddivisi per sesso ed età

Fascia di età	Femmine	Maschi	Totale	Valori %
16-17	67	140	207	4,9%
18-24	537	432	969	22,9%
25-29	394	192	586	13,9%
30-34	406	227	633	15,0%
35-39	358	178	536	12,7%
40-44	297	165	462	10,9%
45-49	253	125	378	8,9%
50-59	232	185	417	9,9%
60 e oltre	12	28	40	0,9%
Totale	2.556	1.672	4.228	100%
Età media	34,1	32,9	33,6	

Fonte: DWIDOL

Grafico 24 - Utenti per età e sesso

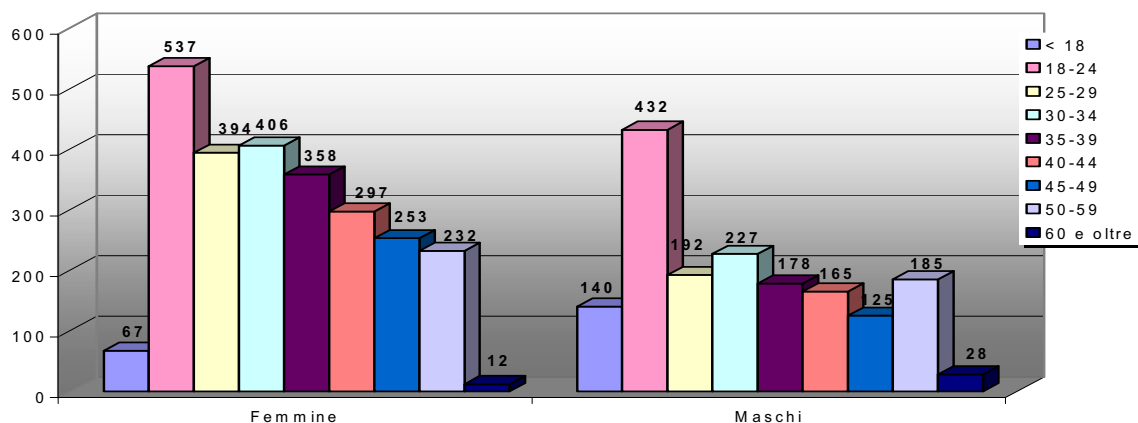


Tabella 30 - Utenti suddivisi per titolo di studio e sesso

Titolo di Studio	Femmine	Maschi	Totale	Valori %
Scuola dell'obbligo	968	748	1.716	40,6%
Scuole superiori	744	418	1.162	27,5%
Non specificato	402	271	673	15,9%
Accademie, istituti superiori e diplomi di laurea	225	70	295	7,0%
Formazione professionale	141	116	257	6,1%
Nessun titolo di studio	33	35	68	1,6%
Corsi di diploma universitario (laurea breve)	35	13	48	1,1%
Alta formazione professionale	5	1	6	0,1%
Scuole dirette a fini speciali	3	0	3	0,1%
Totale	2.556	1.672	4.228	100%

Fonte: DWIDOL

Grafico 25 - Utenti per titolo di studio e sesso

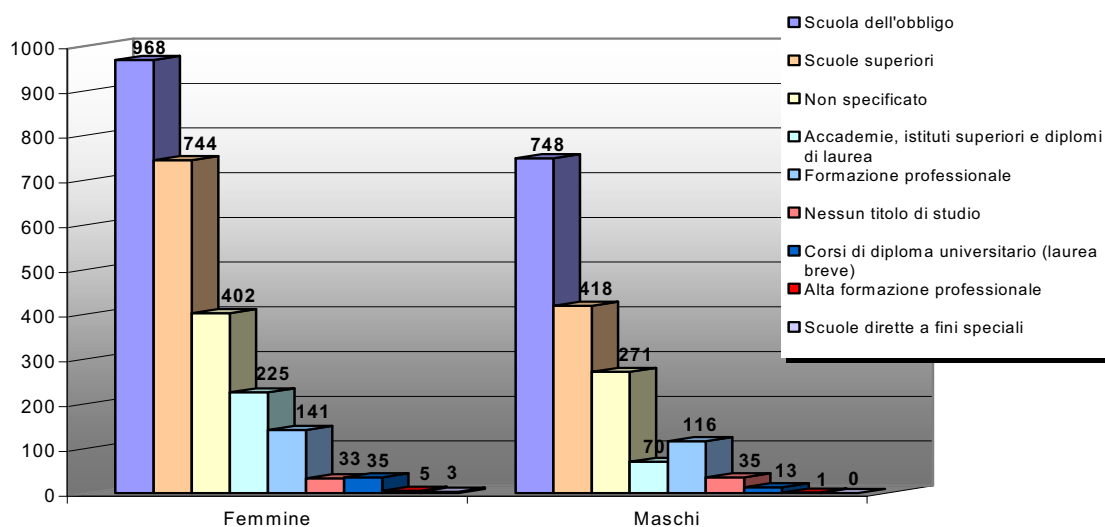


Tabella 31 - Utenti suddivisi per cittadinanza e sesso

Cittadinanza	Femmine	Maschi	Totale	Valori %
Italiana	1.982	1.329	3.311	78,3%
Romana	187	79	266	6,3%
Albanese	138	108	246	5,8%
Marocchina	43	74	117	2,8%
Nigeriana	21	6	27	0,6%
Russa	24	1	25	0,6%
Polacca	16	3	19	0,4%
Filippina	12	6	18	0,4%
Tunisina	4	12	16	0,4%
Ucraina	13	3	16	0,4%
Moldova	11	3	14	0,3%
Dominicana, repubblica	7	6	13	0,3%
Brasiliana	10	1	11	0,3%
Tedesca	7	3	10	0,2%
Altri < di 10	81	38	119	2,8%
Totale	2.556	1.672	4.228	100 %

Fonte: DW IDOL

Tabella 32 - Confronto colloqui con numero orientatori/psicologi addetti e numero ore

C.I.	Colloqui	N°Orientatori	N° colloqui / n° orientatori	N° colloqui medi mensili per orientatore
Pistoia	1.994	7	285	24
Monsummano	1.434	5	287	24
Pescia	807	2	404	34
Totale	4.235	14	303	25

Fonte: DW IDOL

* Il Centro Impiego di Pistoia comprende anche i dati dei Servizi Territoriali di Quarrata e S. Marcello P.se

Tabella 33 - Confronto numero utenti che hanno sostenuto almeno un colloquio con flusso iscrizioni anno 2008

C.I.	Utenti	Flusso iscritti	N° colloqui / Flusso iscritti
Pistoia	1.992	4.278	46,6%
Monsummano	1.430	2.600	55,0%
Pescia	806	820	98,3%
Totale	4.228	7.698	54,9%

Fonte: DW IDOL

* Il Centro Impiego di Pistoia comprende anche i dati dei Servizi Territoriali di Quarrata e S. Marcello P.se

4 - ATTIVITA' DI TIROCINIO

Tabella 34 - Tirocini attivati suddivisi per Centro Impiego

Centro Impiego	Totale	Valori %
Pistoia	185	38,6%
Monsummano	156	32,6%
S. T. Quarrata e S. Marcello	71	14,8%
Pescia	67	14,0%
Totale	479	100%

Grafico 26 - Tirocini suddivisi per Centro Impiego - Anno 2008

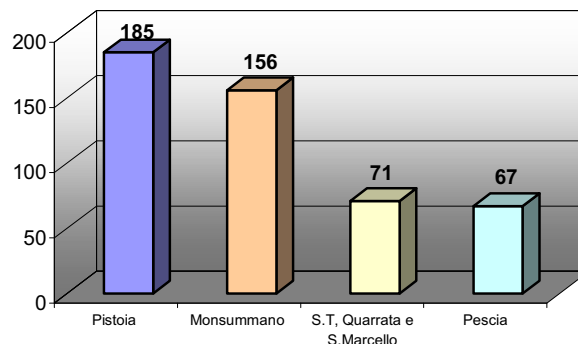


Tabella 35 - Serie storica 2003-2008

Anno	Tirocini	Diff. % anno prec.	Diff. % anno 2003
2003	291	-	-
2004	385	32,3%	32,3%
2005	392	1,8%	34,7%
2006	336	-14,3%	15,5%
2007	455	35,4%	24,1%
2008	479	5,3%	29,9%

Grafico 27 - Serie storica anni 2003-2008

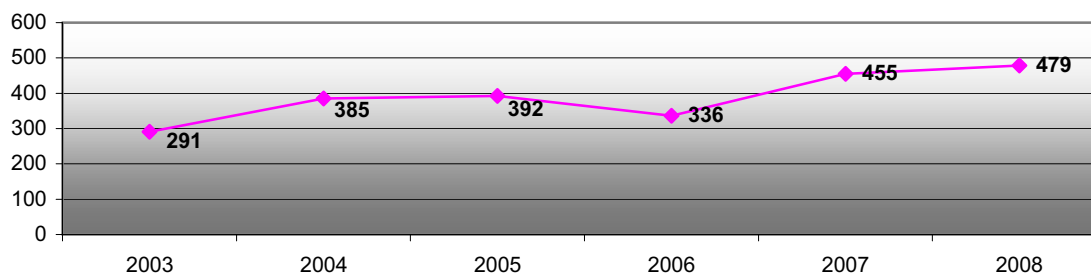


Tabella 36 - Tirocini attivati suddivisi per esito tirocinio

Esito	Totale	Valori %
Fine regolare	307	64,1%
<i>di cui</i>		
Assunzione presso stessa azienda	90	29,3%
Assunzione presso altra azienda	26	8,5%
Proroga	109	22,8%
Interruzione	58	12,1%
Interruzione per assunzione	5	1,0%
Totale	479	100%

5 - PROGETTO I.L.A. (INDIVIDUAL LEARNING ACCOUNT)

Tabella 44 - Progetti attivati nel 2008 suddivisi per Centro Impiego

Centro Impiego	Totale	Valori %
Pistoia	90	54,5%
Monsummano	44	26,7%
Pescia	31	18,8%
Totale	165	100%

Grafico 33- Carte ILA attivate per Centro Impiego

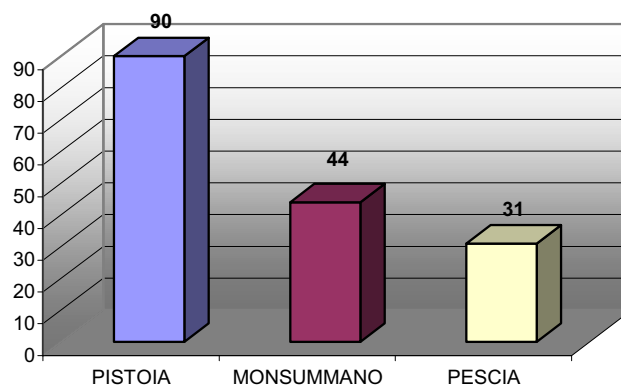


Tabella 45 - Utenti per sesso

Sesso	Totale	Valori %
Femmine	119	72,1%
Maschi	46	27,9%
Totale	165	100%

Grafico 34 - Utenti per sesso

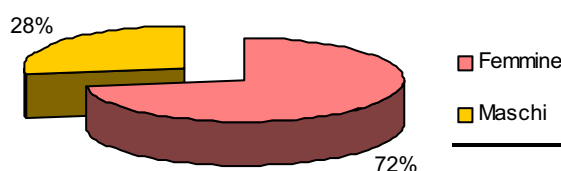


Tabella 46 - Utenti per sesso ed età

Età	Femmine	Maschi	Totale	Valori %
18-24	10	8	18	10,9%
25-29	28	7	35	21,2%
30-34	18	6	24	14,5%
35-39	20	8	28	17,0%
40-49	33	15	48	29,1%
50 e oltre	10	2	12	7,3%
Totale	119	46	165	100%
Età media	35,9	35,1	35,7	

Grafico 35 - Carte ILA attivate per sesso ed età

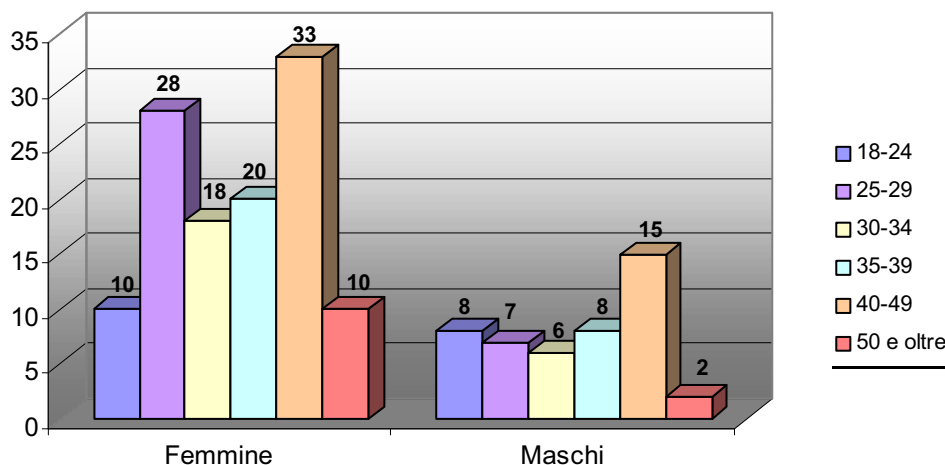


Tabella 47 - Utenti per sesso e titolo di studio

Titolo di studio	Femmine	Maschi	Totale	Valori %
Diploma scuola media superiore	55	19	74	44,8%
Licenza media	27	16	43	26,1%
Laurea	18	4	22	13,3%
Diploma Professionale	11	5	16	9,7%
Titolo conseguito all'estero	5	0	5	3,0%
Laurea triennale	3	1	4	2,4%
Dato non disponibile	0	1	1	0,6%
Totale	119	46	165	100%

Tabella 48 - Utenti per sesso e cittadinanza

Cittadinanza	Femmine	Maschi	Totale	Valori %
Italiana	103	44	147	89,6%
Albanese	2	1	3	1,8%
Rumena	4	1	5	3,0%
Marocchina	1	0	1	0,6%
Brasiliana	2	0	2	1,2%
Nigeriana	1	0	1	0,6%
Polacca	1	0	1	0,6%
Lituana	1	0	1	0,6%
Bosniaca	1	0	1	0,6%
Tedesca	1	0	1	0,6%
Guatemalteca	1	0	1	0,6%
Altro	1	0	1	0,6%
Totale	118	46	165	100%

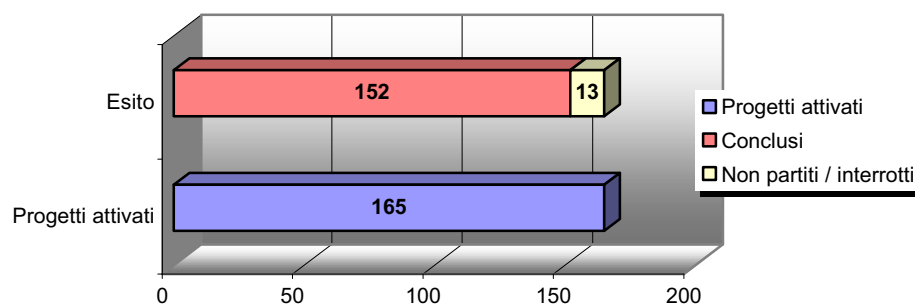
Tabella 49 - Progetti attivati per tipologia corso (Possibili più corsi per utente)

Tipo corso	Totale	Valori %
Ecdl	59	20,5%
Lingua inglese	47	16,3%
Contabilità	26	9,0%
Informatica / informatica avanzata	23	8,0%
Grafica / cad	20	6,9%
Adb-Oss	14	4,9%
Tirocinio	9	3,1%
Parrucchiera / estetista	8	2,8%
Corso carrelli elevatori	6	2,1%
Lingua tedesca	5	1,7%
Patente	5	1,7%
Corso massaggi	4	1,4%
Lingua italiana	4	1,4%
Pizzaiolo	4	1,4%
Accesso alla professione giuridica	3	1,0%
Certificazione insegnamento lingua italiana	3	1,0%
Corso certificazione lingua inglese	3	1,0%
Cucina / cuoco	3	1,0%
Fotografia e fotoritocco	3	1,0%
Lingua francese	3	1,0%
Altro	36	12,5%
Totale	288	100%

Tabella 50 - Progetti attivati per esito

	Tot	%
Progetti attivati	165	100%
Conclusi	152	92,1%
Non partiti / interrotti	13	7,9%

Grafico 36 - Esito dei progetti attivati



5.1 - PROGETTO I.L.A. TRANS

Tabella 51 - Progetti attivati suddivisi per Centro Impiego - Aggiornamento al 31/12/2009

Centro Impiego	Totale	Valori %
Firenze	10	33,3%
Carrara	6	20,0%
Pisa	4	13,3%
Livorno	3	10,0%
Empoli	2	6,7%
Castelfiorentino	1	3,3%
Grosseto	1	3,3%
Monsummano	1	3,3%
Prato	1	3,3%
Scandicci	1	3,3%
Totale	30	100%

Tabella 52 - - Utenti per fasce d'età

Età	Totale	Valori %
18-24	1	3,3%
25-29	2	6,7%
30-34	5	16,7%
35-39	6	20,0%
40-49	11	36,7%
50 e oltre	5	16,7%
Totale	30	100%
<i>Età media</i>	<i>40,2</i>	

Grafico 37 - Carte ILA attivate per età

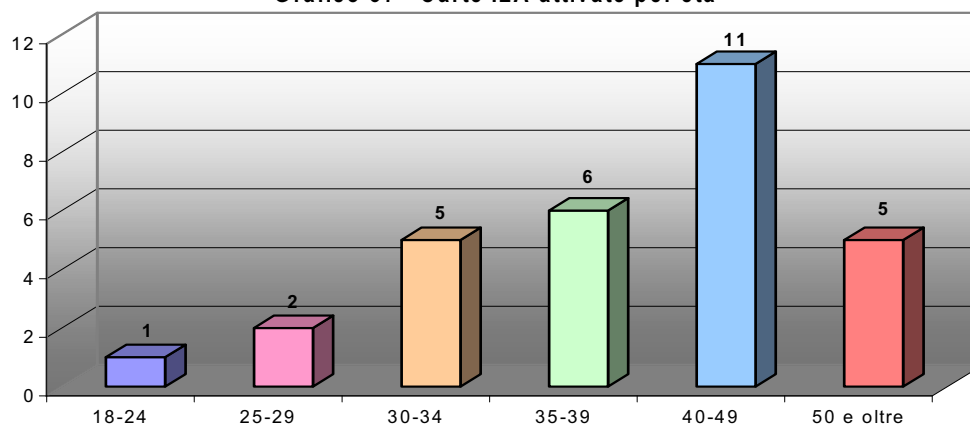


Tabella 53 - Utenti per titolo di studio

Titolo di studio	Totale	Valori %
Licenza media	15	50,0%
Diploma scuola media superiore	5	16,7%
Diploma Professionale	3	10,0%
Licenza elementare	2	6,7%
Laurea	1	3,3%
Altro	4	13,3%
Totale	30	100%

Tabella 54 - Utenti per sesso e cittadinanza

Cittadinanza	Totale	Valori %
Italiana	25	83,3%
Rumena	1	3,3%
Brasiliana	3	10,0%
Filippina	1	3,3%
Totale	30	100%

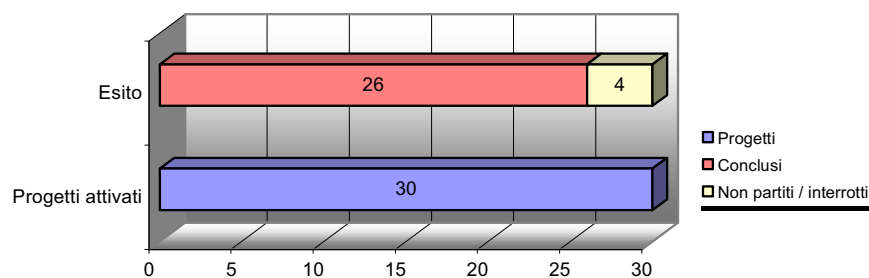
Tabella 55 - Progetti attivati per tipologia corso (Possibili più corsi per utente)

Tipo corso	Totale	Valori %
Osa - Adb	5	10,2%
Altro	11	22,4%
Lingua inglese	7	14,3%
Ecdl	5	10,2%
Estetista	3	6,1%
Grafica - informatica	3	6,1%
Haccp	2	4,1%
Parrucchiera	4	8,2%
Patente	5	10,2%
Receptionist e segreteria	2	4,1%
Sarta / taglio e cucito	2	4,1%
Totale	49	100%

Tabella 56 - Progetti attivati per esito

	Tot	%
Progetti attivati	30	100%
Conclusi	26	86,7%
Non partiti / interrotti	4	13,3%

Grafico 38 - Esito dei progetti attivati nel 2008



6 - TURORAGGIO DEI RAGAZZI IN OBBLIGO FORMATIVO

Tabella 57 - Giovani suddivisi per sesso

Sesso	Totale	Valori %
Maschi	206	63,4%
Femmine	119	36,6%
Totale	325	100%

Grafico 39 - Giovani per sesso

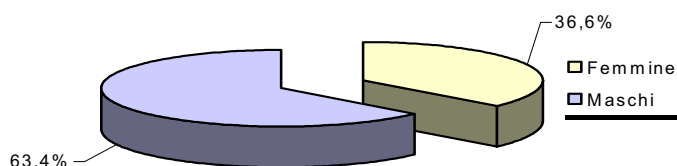


Tabella 58 - Giovani suddivisi per sesso e anno di nascita

Anno	Femmine	Maschi	Totale	Valori %
1990	17	37	54	16,6%
1991	51	112	163	50,2%
1992	48	57	105	32,3%
1993	3	0	3	0,9%
Totale	119	206	325	100%

Grafico 40 - Giovani per anno

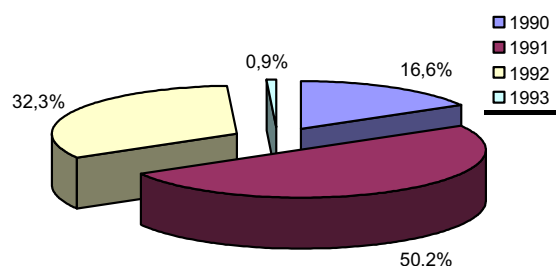


Tabella 59 - Giovani suddivisi per sesso e nazionalità

Nazionalità	Femmine	Maschi	Totale	Valori %
Italiana	101	173	274	84,3%
Albanese	10	17	27	8,3%
Rumena	4	5	9	2,8%
Marocchina	3	6	9	2,8%
Altro	1	5	37	11,4%
Totale	119	206	325	100%

Grafico 41 - Giovani per nazionalità

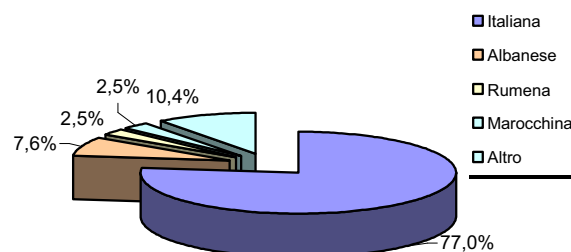


Tabella 60 - Giovani suddivisi per Centro Impiego

Centro Impiego	Femmine	Maschi	Totale	Valori %
Pistoia	69	104	173	53,2%
Monsummano	42	74	116	35,7%
Pescia	8	28	36	11,1%
Totale	119	206	325	100%

Grafico 42 - Giovani per Centro Impiego

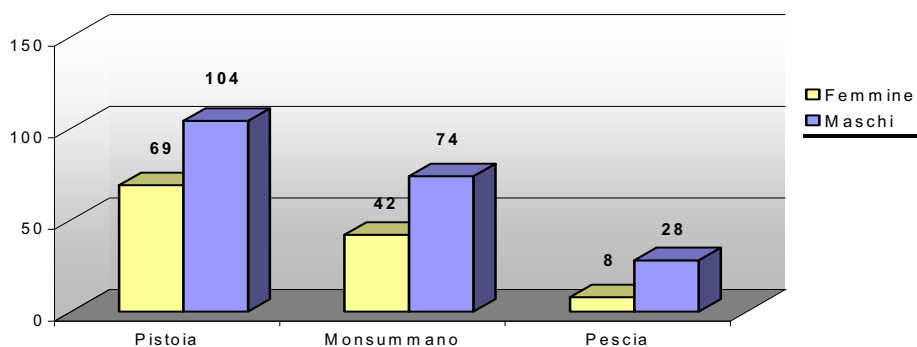


Tabella 61 - Giovani suddivisi per sesso e ultima posizione

Ultima posizione	Femmine	Maschi	Totale	Valori %
Formazione professionale	38	49	87	26,8%
Frequenta scuola	22	36	58	17,8%
Interesse al lavoro	16	32	48	14,8%
Nessuna scelta	15	23	38	11,7%
Tirocinio	8	28	36	11,1%
Apprendista	5	24	29	8,9%
Irreperibile	10	8	18	5,5%
In attesa di formazione	2	4	6	1,8%
Altro	3	2	5	1,5%
Totale	119	206	325	100%

Tabella 61bis - Giovani suddivisi per anno di nascita e ultima posizione

Ultima posizione	1990	1991	1992	1993	Totale
Formazione professionale	13	42	32	0	87
Frequenta scuola	7	26	23	2	58
Interesse al lavoro	15	19	14	0	48
Nessuna scelta	6	17	14	1	38
Tirocinio	5	24	7	0	36
Apprendista	6	19	4	0	29
Irreperibile	0	12	6	0	18
In attesa di formazione	0	2	4	0	6
Altro	2	2	1	0	5
Totale	54	163	105	3	325

Grafico 43 - Giovani del 1990 per ultima posizione

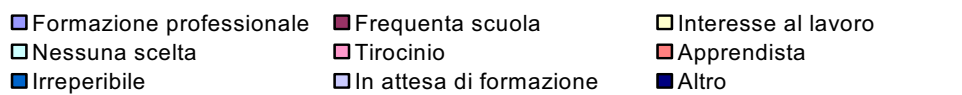
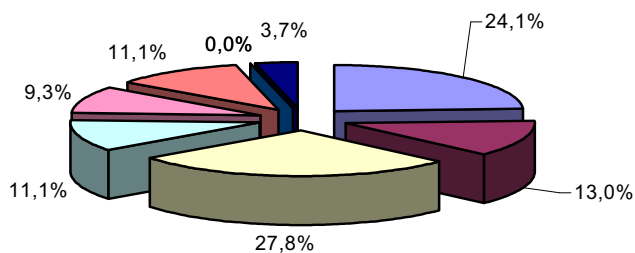


Grafico 44 - Giovani del 1991 per ultima posizione

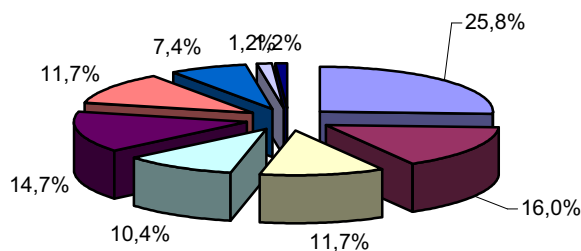


Grafico 45 - Giovani del 1992 per ultima posizione

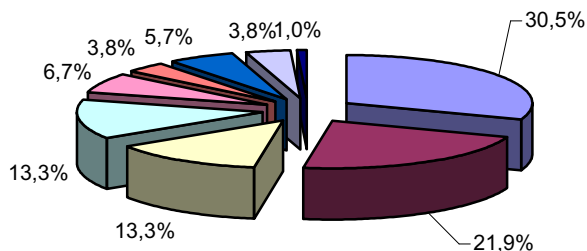


Grafico 46 - Giovani del 1993 per ultima posizione

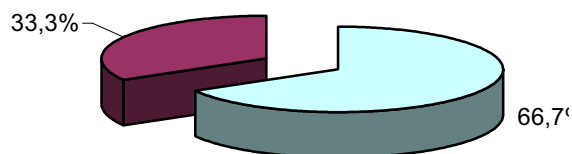


Tabella 62 - Colloqui effettuati suddivisi per Centro Impiego

Centro Impiego	Totale	Valori %
Pistoia	297	52,4%
Monsummano	212	37,4%
Pescia	58	10,2%
Totale	567	100%

Grafico 47 - Colloqui per Centro Impiego

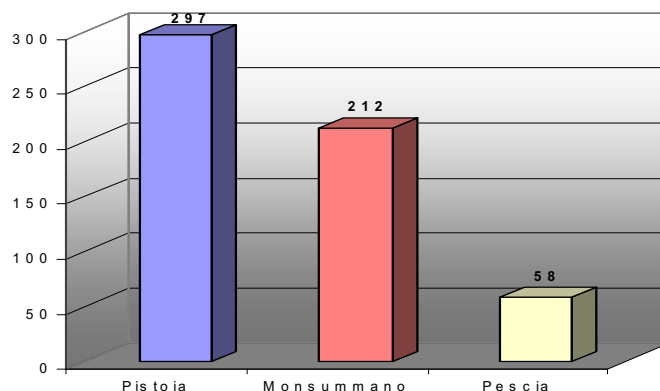
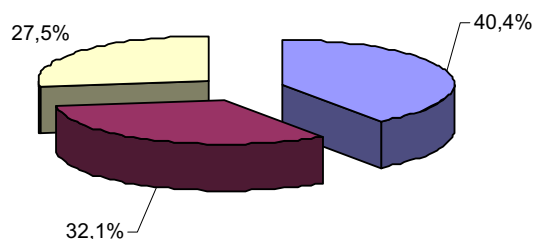


Tabella 63 - Colloqui effettuati suddivisi per tipo colloquio

Tipo	Totale	Valori %
Informativo individuale/gruppo	229	40,4%
Orientamento individuale	182	32,1%
Telefonico	156	27,5%
Totale	567	100%

Grafico 48 - Colloqui per tipo colloquio



7 - INCROCIO DOMANDA / OFFERTA DI LAVORO

Tabella 64 - Richieste di personale e aziende coinvolte suddivise per settore - Anno 2008

Settore di attività	Lavoratori	Valori %	Aziende	Valori %
Telecomunicazioni	479	16,9%	14	1,3%
Servizi vari	439	15,5%	87	7,8%
Commercio	437	15,4%	148	13,2%
Alberghiero/Turistico	230	8,1%	127	11,3%
Socio-sanitario	208	7,3%	53	4,7%
Amministrativo/Contabile	152	5,4%	136	12,1%
Meccanico	102	3,6%	67	6,0%
Acconciature/Estetica	98	3,5%	67	6,0%
Abbigliamento/Moda	90	3,2%	54	4,8%
Elettrico/Elettronico	76	2,7%	38	3,4%
Trasporti/Logistica	72	2,5%	41	3,7%
Finanziario/Assicurativo	61	2,1%	24	2,1%
Edile	60	2,1%	43	3,8%
Calzaturiero	48	1,7%	23	2,1%
Agricoltura/Ambiente	44	1,5%	28	2,5%
Idraulico/Impiantistica	42	1,5%	24	2,1%
Alimentare	41	1,4%	27	2,4%
Tessile	36	1,3%	28	2,5%
Arredamento	35	1,2%	22	2,0%
Pulizie	33	1,2%	26	2,3%
Legno	22	0,8%	14	1,3%
Chimico	11	0,4%	8	0,7%
Informatico	11	0,4%	9	0,8%
Grafico	6	0,2%	6	0,5%
Cartaceo	5	0,2%	5	0,4%
Pelle	1	0,0%	1	0,1%
Totale	2.839	100%	1.120	100%

Tabella 65- Richieste di personale e aziende coinvolte - Serie storica 2003-2008

ANNO	Lavoratori	Aziende
2003	2.367	1.342
2004	2.013	1.184
2005	2.051	1.206
2006	2.504	1.477
2007	3.291	1.313
2008	2.839	1.120

Tabella 66 - Richieste di personale - Differenze %

ANNO	Diff. Anno prec	Diff. Anno 2003
2003	-	-
2004	-15,0%	-15,0%
2005	1,9%	-13,4%
2006	22,1%	5,8%
2007	31,4%	39,0%
2008	-13,7%	19,9%

Grafico 49 - Lavoratori richieste e aziende coinvolte - Serie storica 2003-2006

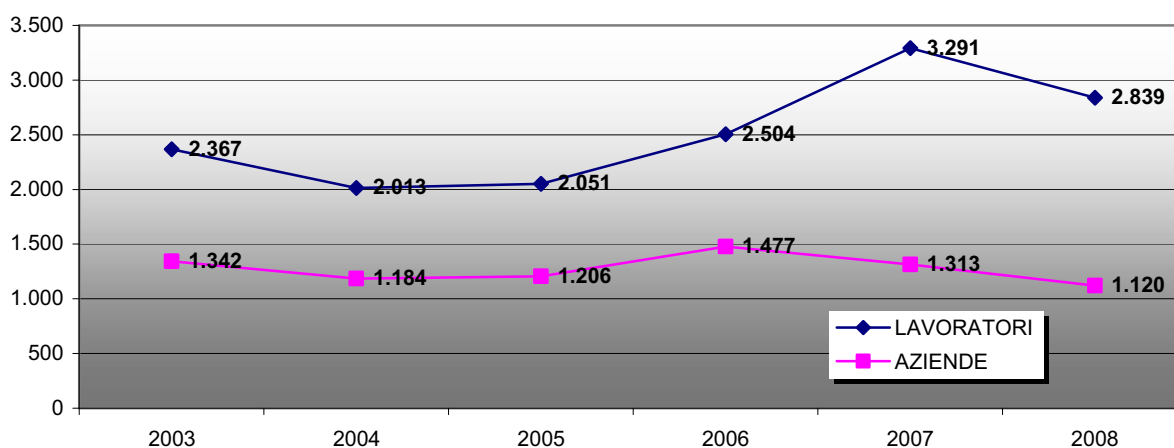


Tabella 67 - Lavoratori richiesti suddivisi per Centro Impiego - Serie storica 2003-2008

Centro Impegno	2003	2004	2005	2006	2007	2008
Pistoia	1.127	775	812	1.248	1.906	1.520
Monsummano	583	618	631	620	692	682
Pescia	309	240	285	244	311	251
S.T. Quarrata	298	282	273	341	332	349
S.T. S.Marcello	50	98	50	61	50	37
Totale	2.367	2.013	2.051	2.514	3.291	2.839

Tabella 68 - CENTRO IMPIEGO DI PISTOIA - Lavoratori richiesti e aziende coinvolte

Settore di attività	LAVORATORI	Valori %	AZIENDE	Valori %
Servizi vari	363	23,9%	39	8,0%
Alberghiero/Turistico	317	20,9%	47	9,6%
Commercio	221	14,5%	101	20,6%
Amministrativo/Contabile	113	7,4%	57	11,6%
Calzaturiero	73	4,8%	4	0,8%
Socio-sanitario	64	4,2%	23	4,7%
Telecomunicazioni	59	3,9%	7	1,4%
Acconciature/Estetica	46	3,0%	24	4,9%
Finanziario/Assicurativo	39	2,6%	12	2,4%
Meccanico	31	2,0%	29	5,9%
Alimentare	28	1,8%	11	2,2%
Agricoltura/Ambiente	27	1,8%	12	2,4%
Trasporti/Logistica	21	1,4%	29	5,9%
Abbigliamento/Moda	19	1,3%	16	3,3%
Pulizie	18	1,2%	8	1,6%
Idraulico/Impiantistica	17	1,1%	13	2,7%
Edile	13	0,9%	12	2,4%
Legno	13	0,9%	2	0,4%
Tessile	12	0,8%	10	2,0%
Elettrico/Elettronico	7	0,5%	17	3,5%
Arredamento	6	0,4%	5	1,0%
Informatico	6	0,4%	5	1,0%
Grafico	4	0,3%	4	0,8%
Chimico	3	0,2%	3	0,6%
Totale	1.520	100%	490	100%

Tabella 69 - CENTRO IMPIEGO DI MONSUMMANO - Lavoratori richiesti e aziende coinvolte

Settore di attività	LAVORATORI	Valori %	AZIENDE	Valori %
Servizi vari	180	26,4%	23	7,5%
Commercio	81	11,9%	29	9,5%
Alberghiero/Turistico	56	8,2%	41	13,4%
Amministrativo/Contabile	46	6,7%	39	12,7%
Calzaturiero	39	5,7%	18	5,9%
Socio-sanitario	36	5,3%	14	4,6%
Acconciature/Estetica	34	5,0%	21	6,9%
Meccanico	32	4,7%	22	7,2%
Abbigliamento/Moda	26	3,8%	10	3,3%
Finanziario/Assicurativo	23	3,4%	6	2,0%
Telecomunicazioni	20	2,9%	1	0,3%
Agricoltura/Ambiente	16	2,3%	7	2,3%
Pulizie	16	2,3%	13	4,2%
Elettrico/Elettronico	15	2,2%	11	3,6%
Edile	15	2,2%	14	4,6%
Alimentare	14	2,1%	11	3,6%
Trasporti/Logistica	8	1,2%	7	2,3%
Idraulico/Impiantistica	7	1,0%	4	1,3%
Legno	6	0,9%	3	1,0%
Tessile	2	0,3%	2	0,7%
Arredamento	2	0,3%	2	0,7%
Chimico	2	0,3%	2	0,7%
Informatico	2	0,3%	2	0,7%
Cartaceo	2	0,3%	2	0,7%
Grafico	1	0,1%	1	0,3%
Pelle	1	0,1%	1	0,3%
Totale	682	100%	306	100%

Tabella 70 - CENTRO IMPIEGO DI PESCIA - Lavoratori richiesti e aziende coinvolte

Settore di attività	LAVORATORI	Valori %	AZIENDE	Valori %
Telecomunicazioni	79	31,5%	5	4,4%
Commercio	32	12,7%	12	10,6%
Socio-sanitario	29	11,6%	14	12,4%
Edile	18	7,2%	12	10,6%
Alberghiero/Turistico	11	4,4%	10	8,8%
Amministrativo/Contabile	11	4,4%	11	9,7%
Meccanico	11	4,4%	7	6,2%
Servizi vari	9	3,6%	9	8,0%
Elettrico/Elettronico	9	3,6%	4	3,5%
Agricoltura/Ambiente	9	3,6%	5	4,4%
Acconciature/Estetica	5	2,0%	5	4,4%
Finanziario/Assicurativo	5	2,0%	1	0,9%
Alimentare	4	1,6%	3	2,7%
Abbigliamento/Moda	3	1,2%	2	1,8%
Pulizie	3	1,2%	3	2,7%
Cartaceo	3	1,2%	2	1,8%
Trasporti/Logistica	2	0,8%	2	1,8%
Calzaturiero	2	0,8%	1	0,9%
Legno	2	0,8%	2	1,8%
Chimico	2	0,8%	1	0,9%
Idraulico/Impiantistica	1	0,4%	1	0,9%
Informatico	1	0,4%	1	0,9%
Totale	251	100%	113	100%

Tabella 71 - SERVIZIO TERRITORIALE DI QUARRATA - Lavoratori richiesti e aziende coinvolte

Settore di attività	LAVORATORI	Valori %	AZIENDE	Valori %
Socio-sanitario	70	20,1%	2	1,0%
Abbigliamento/Moda	42	12,0%	26	13,6%
Alberghiero/Turistico	33	9,5%	21	11,0%
Amministrativo/Contabile	30	8,6%	28	14,7%
Servizi vari	29	8,3%	16	8,4%
Acconciature/Estetica	26	7,4%	15	7,9%
Arredamento	20	5,7%	15	7,9%
Tessile	17	4,9%	16	8,4%
Telecomunicazioni	17	4,9%	1	0,5%
Elettrico/Elettronico	13	3,7%	6	3,1%
Meccanico	7	2,0%	6	3,1%
Commercio	7	2,0%	6	3,1%
Idraulico/Impiantistica	6	1,7%	6	3,1%
Agricoltura/Ambiente	6	1,7%	4	2,1%
Legno	5	1,4%	5	2,6%
Finanziario/Assicurativo	5	1,4%	4	2,1%
Edile	4	1,1%	4	2,1%
Chimico	4	1,1%	2	1,0%
Trasporti/Logistica	3	0,9%	3	1,6%
Informatico	2	0,6%	2	1,0%
Alimentare	2	0,6%	2	1,0%
Grafico	1	0,3%	1	0,5%
Totale	349	100%	191	100%

Tabella 72- SERVIZIO TERRITORIALE DI S. MARCELLO - Lavoratori richiesti e aziende coinvolte

Settore di attività	LAVORATORI	Valori %	AZIENDE	Valori %
Alberghiero/Turistico	17	45,9%	8	40%
Amministrativo/Contabile	1	2,7%	1	5%
Meccanico	6	16,2%	2	10%
Acconciature/Estetica	2	5,4%	3	15%
Finanziario/Assicurativo	1	2,7%	1	5%
Edile	5	13,5%	2	10%
Pulizie	2	5,4%	1	5%
Legno	3	8,1%	2	10%
Totale	37	100%	20	100%

Tabella 73 - Numero richieste per tipo richiesta

Tipo	Numero richieste	Valori %
Libera	2.084	73,4%
Anonima	750	26,4%
Preselezione	5	0,2%
Totale	2.839	100%

Tabella 74 - Lavoratori richiesti per tipologia contrattuale

Tipologia contratto	Lavoratori richiesti	Valori %
Tempo determinato	1.011	35,6%
Non specificato / da definire	497	17,5%
Lavoro a progetto / co. co. co.	345	12,2%
Apprendistato	307	10,8%
Contratto d'agenzia / agente di commercio	285	10,0%
Tempo indeterminato	165	5,8%
Altre forme	76	2,7%
Associazione in partecipazione	58	2,0%
Autonomo / libero professionista	54	1,9%
Lavoro occasionale	31	1,1%
Somministrazione	10	0,4%
Totale	2.839	100%

Tabella 75 - Lavoratori richiesti per titolo di studio

Titolo di studio	Lavoratori richiesti	Valori %
Non specificato	1.294	45,6%
Diploma scuola media superiore	1.271	44,8%
Licenza media	101	3,6%
Altre qualifiche	77	2,7%
Altre richieste	48	1,7%
Laurea	48	1,7%
Totale	2.839	100%

Tabella 76 - Qualifiche più richieste

Qualifica	Lavoratori richiesti	Valori %
Addetto call center	516	18,2%
Operai settori vari	269	9,5%
Altre rich	224	7,9%
Addetto vendite	196	6,9%
Rappresentante / venditore	185	6,5%
Impiegato / segretaria	163	5,7%
Estetista / parrucchiere	90	3,2%
Badante / osa /oss	76	2,7%
Cameriere	69	2,4%
Addetti settori vari	66	2,3%
Consulente assicurativo / finanziario	61	2,1%
Magazziniere	60	2,1%
Cuoco / aiuto cuoco	59	2,1%
Agente immobiliare	58	2,0%
Apprendista vari settori	55	1,9%
Educatori - animatori	52	1,8%
Responsabili vari	47	1,7%
Elettricista	39	1,4%
Procacciatore d'affari	37	1,3%
Operatore telemarketing	33	1,2%

8- SERVIZI RIVOLTI AI DISABILI IN BASE ALLA LEGGE 68/99

ISCRIZIONI (DATI STOCK E DI FLUSSO)

Tabella 77 - Stock iscrizioni - Serie storica 2003-2008

Anno	Tot. Iscrizioni	Diff.% anno prec.	Diff. % anno 2003
2003	1.824	-	-
2004	2.194	20,3%	20,3%
2005	2.555	16,5%	40,1%
2006	3.113	21,8%	70,7%
2007	2.993	-3,9%	64,1%
2008	3.370	12,6%	84,8%

Fonte: DW IDOL

Grafico 50 -Stock iscritti - Serie storica 2003-2008

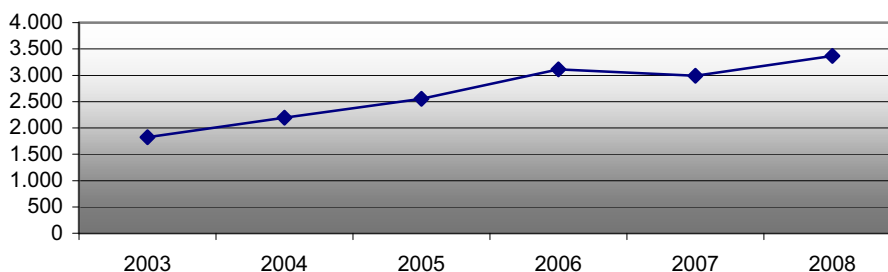


Tabella 78 - Iscrizioni suddivise per sesso - Dati di stock al 31/12/2008

Sesso	Totale	Valori %
Femmine	1.971	58,5%
Maschi	1.399	41,5%
Totale	3.370	100%

Fonte: DW IDOL

Grafico 51 - Iscrizioni per sesso - Stock al 31/12/2008



Tabella 79 - Iscrizioni suddivise per età e sesso - Dati di stock al 31/12/2008

Fascia di età	Femmine	Maschi	Totale	Valori %
15-26	195	204	399	14,6%
27-40	457	422	879	30,2%
40-55	970	539	1.509	38,5%
oltre 55	349	234	583	16,7%
Totale	1.971	1.399	3.370	100%

Fonte: DW IDOL

Grafico 52- Iscrizioni per età e sesso - Stock al 31/12/2008

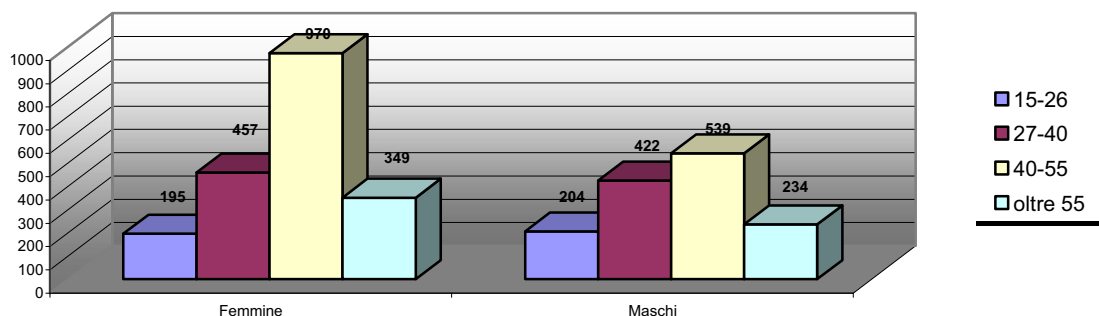


Tabella 80- Iscrizioni suddivise per sesso e cittadinanza – Dati di stock al 31/12/2008

Cittadinanza	Femmine	Maschi	Totale	Valori %
Italiana	1.928	1.355	3.283	97,4%
Albanese	9	15	24	0,7%
Marocchina	4	8	12	0,4%
Romena	7	2	9	0,3%
Svizzera	3	1	4	0,1%
Polacca	2	1	3	0,1%
Serba / montenegrina	1	2	3	0,1%
Tunisina	0	3	3	0,1%
Altra cittadinanza	17	12	29	0,9%
Totale	1.971	1.399	3.370	100%

Fonte: DW IDOL

Tabella 81 - Iscritti al Mirato per tipologia di invalidità – Dati di stock al 31/12/2008

Tipologia invalidità	Femmine	Maschi	Totale	Valori %
Invalidi civili	1.904	1.333	3.237	96,05%
Vedove orfani del lavoro	32	15	47	1,39%
Invalidi del lavoro	6	32	38	1,13%
Sordomuti	13	8	21	0,62%
Vedove/orfani di guerra	7	2	9	0,27%
Profughi	3	5	8	0,24%
Vedove/orfani di servizio	5	2	7	0,21%
Centralinisti non vedenti	0	1	1	0,03%
Invalidi per servizio	0	1	1	0,03%
Minorati della vista	1	0	1	0,03%
Totale	1.971	1.399	3.370	100%

Fonte: DW IDOL

Tabella 82- Invalidi civili Iscritti al Mirato per % di invalidità – Dati di stock al 31/12/2008

% di invalidità	Femmine	Maschi	Totale	Valori %
46-66%	520	355	875	27,03%
67-79%	769	506	1.275	39,39%
oltre 79%	615	472	1.087	33,58%
Totale	1.904	1.333	3.237	100%

Fonte: DW IDOL

Tabella 83 - Flusso iscrizioni - Serie storica 2003-2008

Anno	Tot. Iscrizioni	Diff.% anno prec.	Diff. % anno 2003
2003	464	-	-
2004	497	7,1%	7,1%
2005	559	12,5%	20,5%
2006	518	-7,3%	11,6%
2007	670	29,3%	34,8%
2008	498	-25,7%	-10,9%

Fonte: DW IDOL

Grafico 53 - Flusso iscritti - Serie storica 2003 - 2008

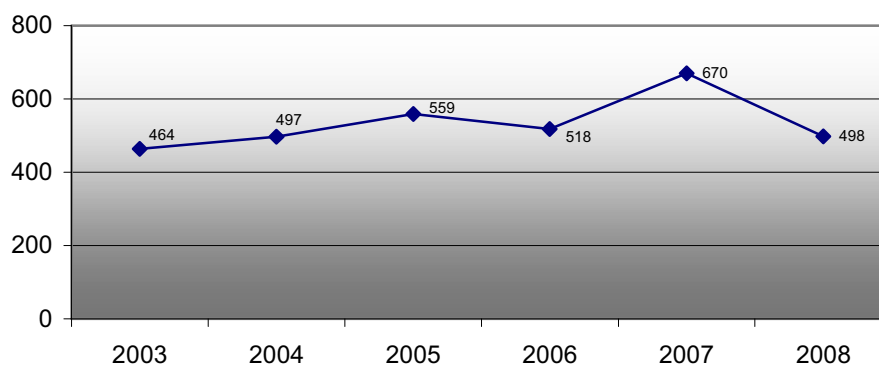


Tabella 84 - Iscrizioni suddivise per sesso - Dato di flusso anno 2008

Sesso	Totale	Valori %
Femmine	246	49,4%
Maschi	252	50,6%
Totale	498	100%

Fonte: DW IDOL

Grafico 54 - Iscrizioni per sesso - Flusso 2008

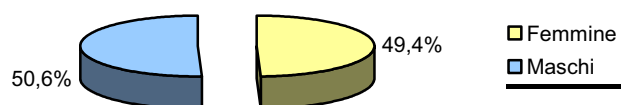


Tabella 85 - Iscrizioni suddivise per età e sesso - Dato di flusso anno 2008

Fascia di età	Femmine	Maschi	Totale	Valori %
15-26	28	37	65	14,7%
27-40	80	80	160	31,7%
40-55	114	101	215	40,1%
oltre 55	24	34	58	13,5%
Totale	246	252	498	100%

Fonte: DW IDOL

Grafico 55 - Iscrizioni per età e sesso - Flusso 2008

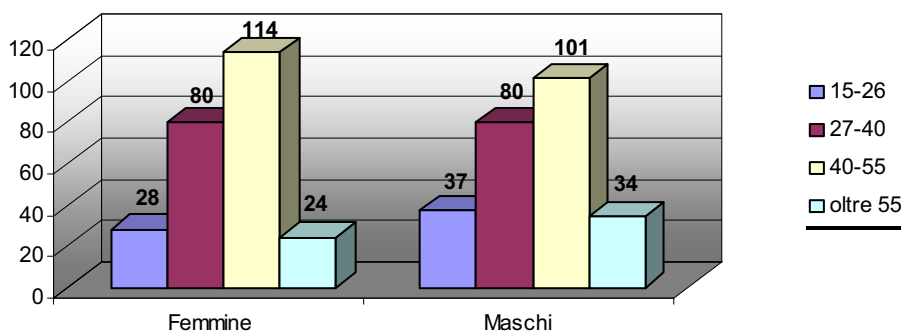


Tabella 86- Iscrizioni suddivise per sesso e cittadinanza - Dato di flusso al 31/12/2008

Cittadinanza	Femmine	Maschi	Totale	Valori %
Italiana	234	233	467	97,4%
Albanese	3	7	10	0,7%
Romena	2	2	4	0,4%
Svizzera	2	1	3	0,3%
Belga	1	1	2	0,1%
Marocchina	0	2	2	0,1%
Altra cittadinanza	4	6	10	0,9%
Totale	246	252	498	100%

Fonte: DW IDOL

Tabella 87 - Flusso iscritti al mirato per tipologia di invalidità - Provincia di Pistoia

Tipologia invalidità	Femmine	Maschi	Totale	Valori %
Invalidi civili	232	237	469	94,18%
Vedove orfani del lavoro	6	7	13	2,61%
Invalidi del lavoro	2	4	6	1,20%
Sordomuti	4	1	5	1,00%
Centralinisti non vedenti	0	2	2	0,40%
Vedove/orfani di servizio	1	1	2	0,40%
Minorati della vista	1	0	1	0,20%
Totale	246	252	498	100%

Fonte: DW IDOL

Tabella 88 - Flusso invalidi civili iscritti al mirato al 31/12/2008 per % di invalidità - Prov. Pistoia

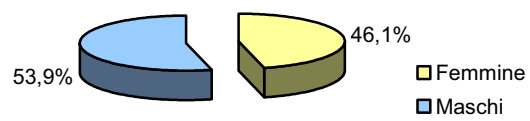
% di invalidità	Femmine	Maschi	Totale	Valori %
46-66%	91	96	187	39,87%
67-79%	76	90	166	35,39%
oltre 79%	65	51	116	24,73%
Totale	232	237	469	100%

Fonte: DW IDOL

AVVIAMENTI**Tabella 89 - Avviamenti suddivisi per sesso - Anno 2008**

Sesso	Totale	Valori %
Femmine	59	46,1%
Maschi	69	53,9%
Totale	128	100%

Fonte: DW IDOL

Grafico 56 - Avviamenti per sesso**Tabella 90 - Avviamenti suddivisi per tipo rapporto e sesso - Anno 2008**

Tipo rapporto	Femmine	Maschi	Totale	Valori %
Tempo determinato	23	26	49	38,3%
Tempo indeterminato	21	25	46	35,9%
Lavoro interinale (o a scopo di somministrazione) a tempo determinato	12	15	27	21,1%
Apprendistato	3	1	4	3,1%
Tirocinio	0	1	1	0,8%
Contratto di inserimento lavorativo	0	1	1	0,8%
Totale	59	69	128	100%

Fonte: DW IDOL

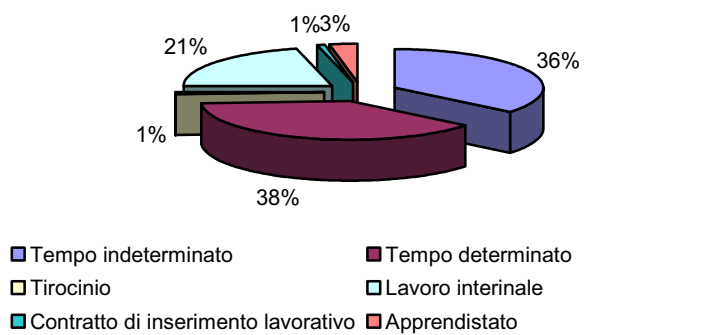
Grafico 57 - Avviamenti per tipo di rapporto

Tabella 91 - Avviamenti secondo i benefici della legge 68 e con un iscrizione al mirato valida nel periodo dell'avviamento- Anno 2008

Macrosettore	Femmine	Maschi	Totale	Valori %
Attività immobiliari, noleggio, informatica, ricerca, servizi alle imprese	19	19	38	29,7%
Commercio all'ingrosso e al dettaglio, riparazione di autoveicoli, motocicli e di beni personali e per la casa	8	8	16	12,5%
Amministrazione pubblica	9	5	14	10,9%
Altri servizi pubblici, sociali e personali	5	8	13	10,2%
Sanità e assistenza sociale	8	1	9	7,0%
Altre industrie manifatturiere	1	7	8	6,3%
Agricoltura, caccia e silvicoltura	3	3	6	4,7%
Costruzioni	0	4	4	3,1%
Attività finanziarie	1	2	3	2,3%
Fabbricazione della pasta-carta, della carta e del cartone, dei prodotti di carta, stampa ed editoria	0	3	3	2,3%
Alberghi e ristoranti	2	0	2	1,6%
Fabbricazione di macchine ed apparecchi meccanici	1	1	2	1,6%
Fabbricazione di macchine elettriche e di apparecchiature elettriche, elettroniche ed ottiche	0	2	2	1,6%
Industrie tessili e dell'abbigliamento	1	1	2	1,6%
Istruzione		2	2	1,6%
Fabbricazione di articoli in gomma e materie plastiche	1	0	1	0,8%
Industrie conciarie, fabbricazione di prodotti in cuoio, pelle e similari	0	1	1	0,8%
Industria del legno e dei prodotti in legno	0	1	1	0,8%
Produzione e distribuzione di energia elettrica, gas e acqua	0	1	1	0,8%
Totale	59	69	128	100%

CONVENZIONI (STIPULATE AI SENSI DELL'ART. 11 L.68/99)**Tabella 92 - Convenzioni ex art.11 suddivise per tipologia azienda - Anno 2008**

Tipo azienda	Totale
Enti Pubblici	44
Imprese private	2
Totale	46

CERTIFICATI DI OTTEMPERANZA (AI SENSI DELL'ART 17 DELLA L.68/99)**Tabella 93 - Certificati di ottemperanza emessi suddivisi per tipologia azienda - Anno 2008**

Tipo azienda	Totale
Enti Pubblici	154
Imprese private	46
Totale	200